



**ПОСТАНОВЛЕНИЕ**

№ 284

от 27.04.2020г.

р.л. Климово

Об утверждении схемы размещения нестационарных торговых объектов на территории Климовского муниципального района

В соответствии с приказом управления потребительского рынка и услуг, контроля в сфере производства и оборота этилового спирта, алкогольной и спиртосодержащей продукции Брянской области от 24 ноября 2016 года № 589 «Об утверждении Порядка разработки и утверждения органами местного самоуправления схемы размещения нестационарных торговых объектов»

**ПОСТАНОВЛЯЮ:**

1. Утвердить схему размещения нестационарных торговых объектов на территории Климовского муниципального района (приложение № 1).
2. Постановление администрации района от 19.07.2019 года № 662 «Об утверждении схемы размещения нестационарных торговых объектов на территории Климовского района» (в редакции изменений) считать утратившим силу.
3. Разместить на официальном сайте администрации Климовского района.
4. Контроль за исполнением настоящего постановления возложить на первого заместителя главы администрации района Горохова А.М.

Глава администрации района

С.В. Кубарев



**СХЕМА размещения нестационарных торговых объектов на территории Климовского муниципального района**

№ п/п	Наименование размещения	Место нахождения торгового объекта	Перечень товаров	Вид торгового объекта	Планируемый срок размещения торгового объекта
<b>р.л. Климово</b>					
1.	Пр.15	р.л. Климово, ул. Полевая б/н, (территория возле закусочной «Исток» Полевая 41/а)	Продовольственные товары	Киоск	на срок до 5 лет включительно
2.	Пр.2	р.л. Климово, ул. Садовая, б/н, территория центрального парка	Продовольственные, непродовольственные товары	Палатка	с 01 апреля по 01 октября
3.	Пр.3	р.л. Климово, ул. Октябрьская, б/н, возле торгового павильона «Связной»	Продовольственные, непродовольственные товары	Киоск	на срок до 5 лет включительно
4.	Пр.4	р.л. Климово, ул. Маяковского, б/н, территория центрального пляжа	Непродовольственные товары	Палатка	с 01 апреля по 01 октября
5.*	Пр.5	р.л. Климово, ул. Калинина, б/н, (правая сторона от входа на центральный рынок)	Продовольственные, непродовольственные товары	Киоск	на срок до 5 лет включительно
6.	Пр.6	р.л. Климово, ул. Брянская, б/н, за закусочной ООО «Гранд» ул. Брянская, 2	Продовольственные, непродовольственные товары	Палатка	с 01 апреля по 01 октября
7.	Пр.16	р.л.Климово, ул.Брянская, б/н, перед закусочной ООО «Гранд» со стороны ул. Щорса	Непродовольственные товары	Павильон	на срок до 5 лет включительно
8.	Пр.9	р.л. Климово, ул. Первомайская, б/н, возле автобусной остановки напротив аптеки «Эверест»	Продовольственные, непродовольственные товары	Киоск	на срок до 5 лет включительно
9.	Пр.12	р.л. Климово, ул. Полевая, б/н, возле входа в ГБУЗ «Климовская центральная районная больница»	Продовольственные, непродовольственные товары	Киоск	на срок до 5 лет включительно
10.	Пр.14	р.л. Климово, ул. Первомайская, б/н, возле магазина стройматериалы (возле стадиона)	Продовольственные, непродовольственные товары	Киоск	на срок до 5 лет включительно
11.	Пр.17	р.л. Климово, ул.Брянская, б/н, расстояние один метр от магазина ООО «Универмаг» «Уют»	Продовольственные товары	Киоск	на срок до 5 лет включительно
12.	Пр.5	р.л. Климово, ул. Калинина, б/н, возле ООО «Универмаг»	Фрукты, бахчевая культура, (по сезону сель, сосны)	Палатка	с 01 апреля по 01 октября
13.	Пр.8	р.л. Климово, ул. Первомайская, б/н, прилегающая территория МБОУДОД Климовская ДЮСШ	Квас	Палатка Киоск	с 01 апреля по 01 октября
14.	Пр.7	р.л. Климово, пл. Ленина, б/н	Промышленные, продовольственные товары	Палатки	Ежемесячно
15.	Пр.5	р.л.Климово (правая сторона от входа на центральный рынок) напротив аптеки «Сердце Брянска» ул.Калинина,8	Торговля свежими, расфасованными и цветочных культур, торговля овощами и фруктами		Сезонная
16.	Пр.18	р.л. Климово, ул. Коммунистическая, б/н, возле магазина «Визит»	Продовольственные товары	Киоск	на срок до 5 лет включительно

Сельское поселение

17.	Климовский район, с. Брахлов, ул. Советская, 18	Непродовольственные товары	Палатка	с 01 апреля по 01 октября
18.	Климовский район, с. Брахлов, ул. 1 Мая, 18	Непродовольственные товары	Палатка	с 01 апреля по 01 октября
<b>Истопское сельское поселение</b>				
19.	Климовский район, с. Истопки, ул. Октябрьская, 25	Непродовольственные товары	Палатка	с 01 апреля по 01 октября
20.	Климовский район, с. Чернооково, ул. Советская, 62	Непродовольственные товары	Палатка	с 01 апреля по 01 октября
21.	Климовский район, с. Лобановка, ул. Мира, 49	Непродовольственные товары	Палатка	с 01 апреля по 01 октября
22.	Климовский район, с. Лобановка, ул. Советская, 34 А	Продовольственные товары	Кiosk	на срок до 5 лет включительно
23.	Климовский район, с. Лобановка, ул. Октябрьская, 34А	Продовольственные товары	Кiosk	на срок до 5 лет включительно
<b>Каменскохуторское сельское поселение</b>				
24.	Климовский район, с. Каменский Хутор, ул. Ленина, 103	Непродовольственные товары	Палатка	с 01 апреля по 01 октября
25.	Климовский район, с. Соловьевка, ул. Коммунистическая, 102	Непродовольственные товары	Палатка	с 01 апреля по 01 октября
<b>Кирилловское сельское поселение</b>				
26.	Климовский район, с. Кирилловка, ул. Советская, 38	Непродовольственные товары	Палатка	с 01 апреля по 01 октября
27.	Климовский район, с. Вишневка, ул. Комсомольская, 37	Непродовольственные товары	Палатка	с 01 апреля по 01 октября
<b>Лакомобудское сельское поселение</b>				
28.	Климовский район, с. Лакомая Буда, ул. Заречная, 19	Непродовольственные товары	Палатка	с 01 апреля по 01 октября
29.	Климовский район, п. Лужки, б/улицы	Непродовольственные товары	Палатка	с 01 апреля по 01 октября
<b>Митыковское сельское поселение</b>				
30.	Климовский район, с. Митыковка, ул. Школьная, 2	Непродовольственные товары	Палатка	с 01 апреля по 01 октября
31.	Климовский район, с. Хохловка, ул. Чапаева, 8	Непродовольственные товары	Палатка	с 01 апреля по 01 октября
32.	Климовский район, п. Черная Криница, б/улицы, № 17	Непродовольственные товары	Палатка	с 01 апреля по 01 октября
<b>Новоропское сельское поселение</b>				
33.	Климовский район, с. Новый Ропок, ул. Ленина, 142	Непродовольственные товары	Палатка	с 01 апреля по 01 октября
34.	Климовский район, с. Сушаны, ул. Школьная, 14	Непродовольственные товары	Палатка	с 01 апреля по 01 октября
<b>Новоарквичское сельское поселение</b>				
35.	Климовский район, с. Новые Юрковичи, ул. Молодежная, 1	Непродовольственные товары	Палатка	с 01 апреля по 01 октября
36.	Климовский район, с. Старые Юрковичи, ул. Набережная, б/н	Непродовольственные товары	Палатка	с 01 апреля по 01 октября
37.	Климовский район, с. Ивановка, ул. Заречная, 35	Непродовольственные товары	Палатка	с 01 апреля по 01 октября
<b>Плавленское сельское поселение</b>				
38.	Климовский район, с. Плавна, ул. Центральная площадь, 8	Непродовольственные товары	Палатка	с 01 апреля по 01 октября

39.	Климовский район, с. Курозново, ул. Гагарина, 25	Непродовольственные товары	Палатка	с 01 апреля по 01 октября
<b>Сачковичское сельское поселение</b>				
40.	Климовский район, с. Сачковичи, ул. Ленина, 34	Непродовольственные товары	Палатка	с 01 апреля по 01 октября
<b>Сытобудское сельское поселение</b>				
41.	Климовский район, с. Сытая Буда, ул. Ленина, 51	Непродовольственные товары	Палатка	с 01 апреля по 01 октября
42.	Климовский район, с. Сытая Буда, ул. Ленина, 128	Непродовольственные товары	Палатка	с 01 апреля по 01 октября
<b>Хороменское сельское поселение</b>				
43.	Климовский район, с. Хороменое, ул. Октябрьская, 149 (возле остановки)	Непродовольственные товары	Палатка	с 01 апреля по 01 октября
<b>Челюховское сельское поселение</b>				
44.	Климовский район, с. Челюхов, ул. Полевая, 11	Непродовольственные товары	Палатка	с 01 апреля по 01 октября
45.	Климовский район, с. Куршановичи, ул. Советская, 7	Непродовольственные товары	Палатка	с 01 апреля по 01 октября
46.	Климовский район, с. Фосевичи, ул. Комсомольская, 11	Непродовольственные товары	Палатка	с 01 апреля по 01 октября
47.	Климовский район, с. Крапивное, ул. Ленинская, 44	Непродовольственные товары	Палатка	с 01 апреля по 01 октября
48.	Климовский район, с. Гетманская Буда, ул. Первомайская, 80	Непродовольственные товары	Палатка	с 01 апреля по 01 октября
<b>Чуровичское сельское поселение</b>				
49.	Климовский район, с. Чуровичи, ул. Школьная, 21	Непродовольственные товары	Палатка	с 01 апреля по 01 октября



Зарн

Приложение 2

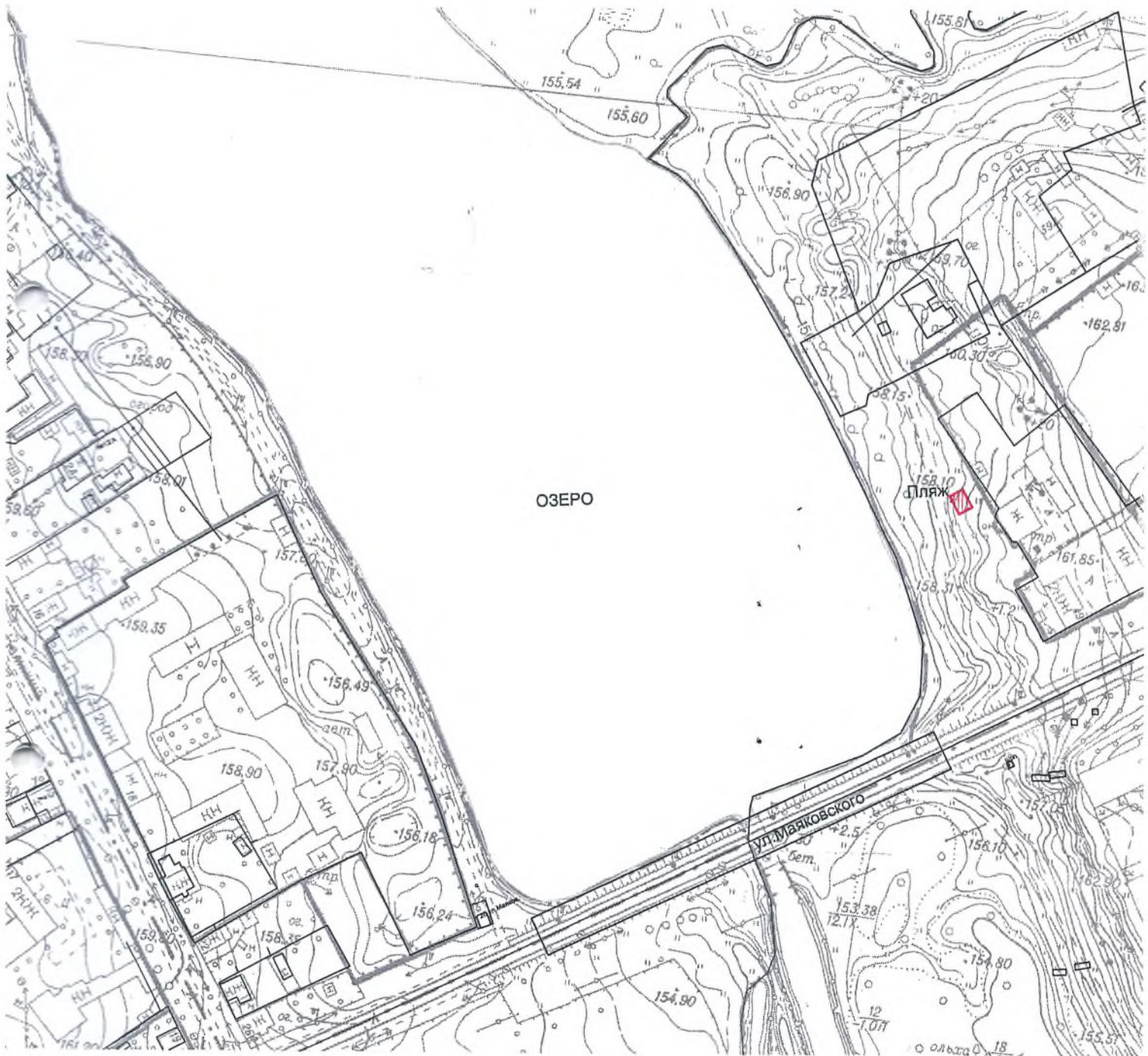


12.02



Иван

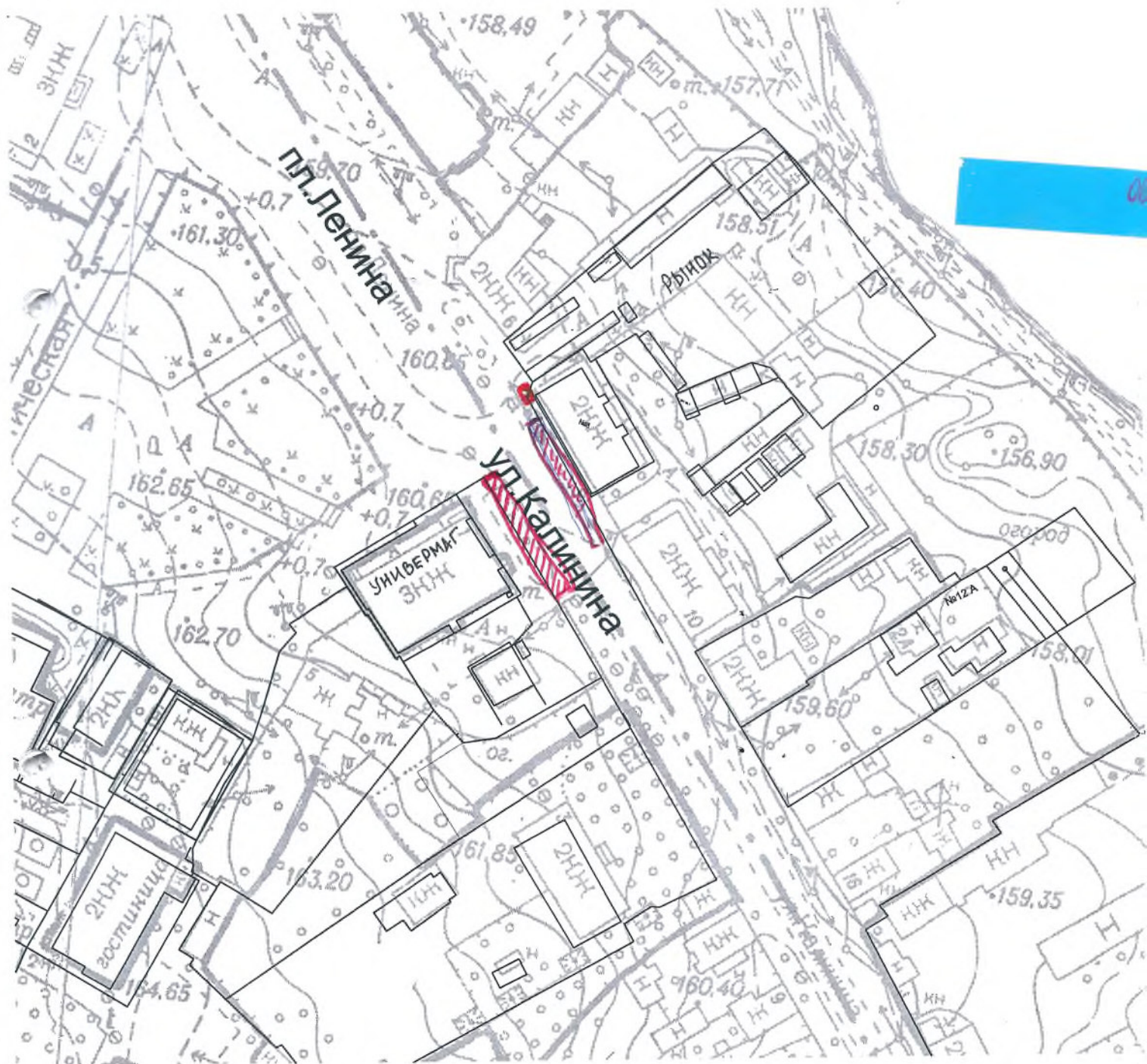
Приложение 4



Иван

Моисеево (справа рынок)  
Авет - рынок  
Саткун - напротив аптеки  
ч. Фрунз - напротив "Универсиала"

Приложение 5

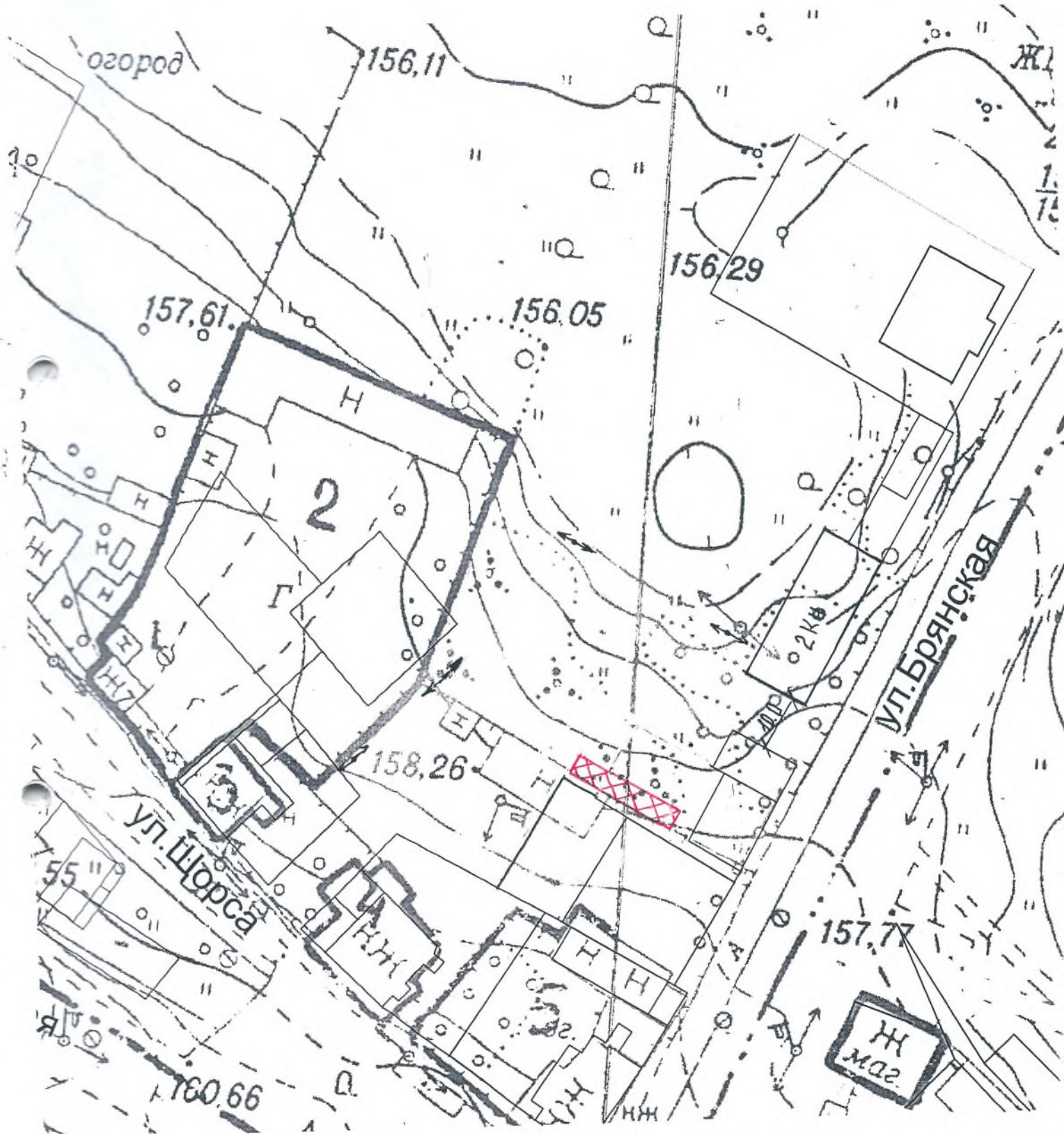


Моисеево (рынок право)  
Авет рынок  
Саткун  
Фрунз напротив Универсиала

рынок

За м-н Шорт - участок

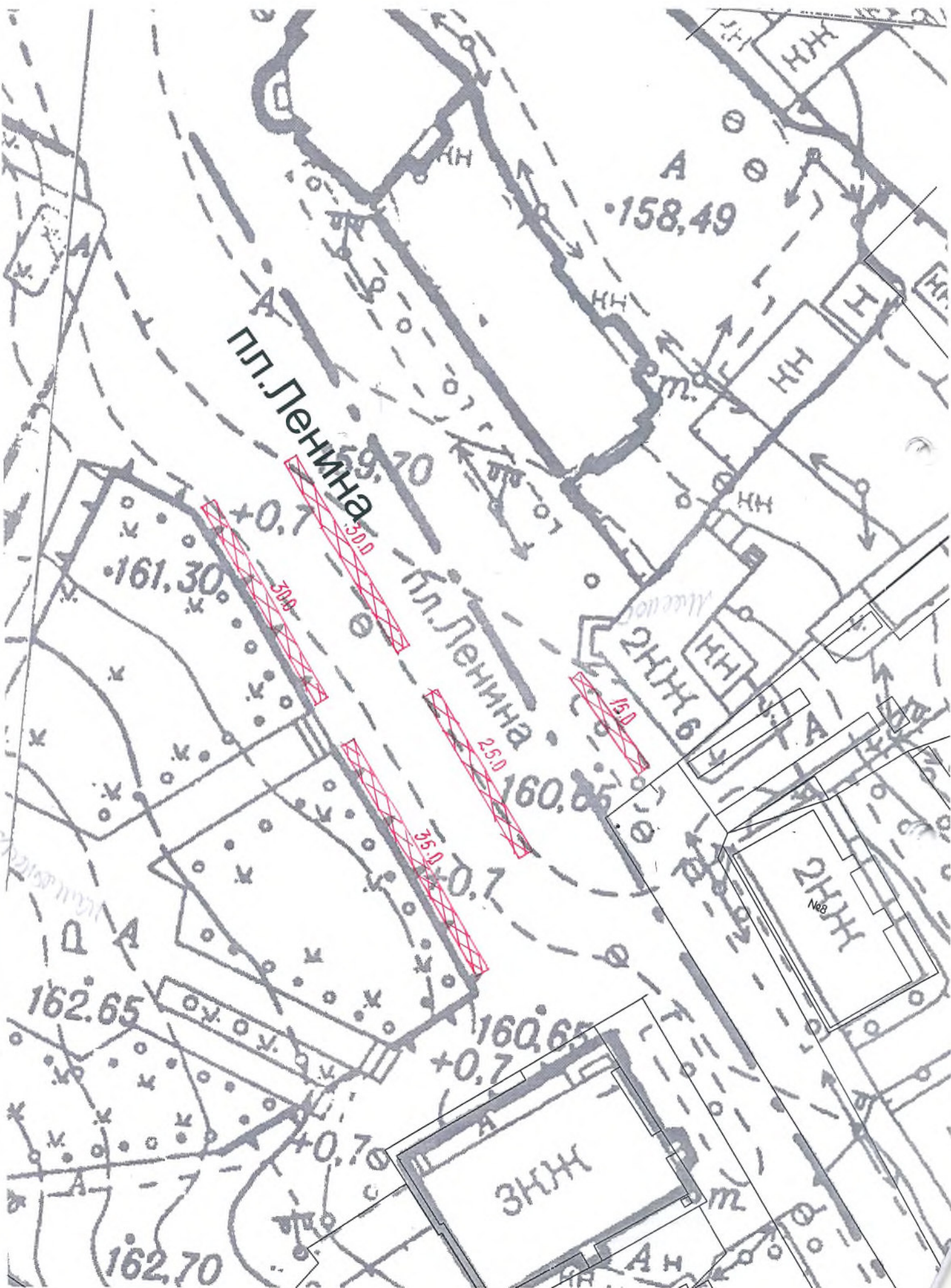
Приложение 6



за шортанн участок

за шортанн

ПОЛОЖИТЕЛЬНО И ОТРИЦАТЕЛЬНО



Штатская Т.

Витязев



Возле церкви (улицы) улица  
Ивановская ул.

ИЗУС  
населенный пункт

Приложение 8.



улицы, возле церкви

Ивановская ул.

вспомогательная зона. Зеркала "оптики" - нет ничего

Приложение 9



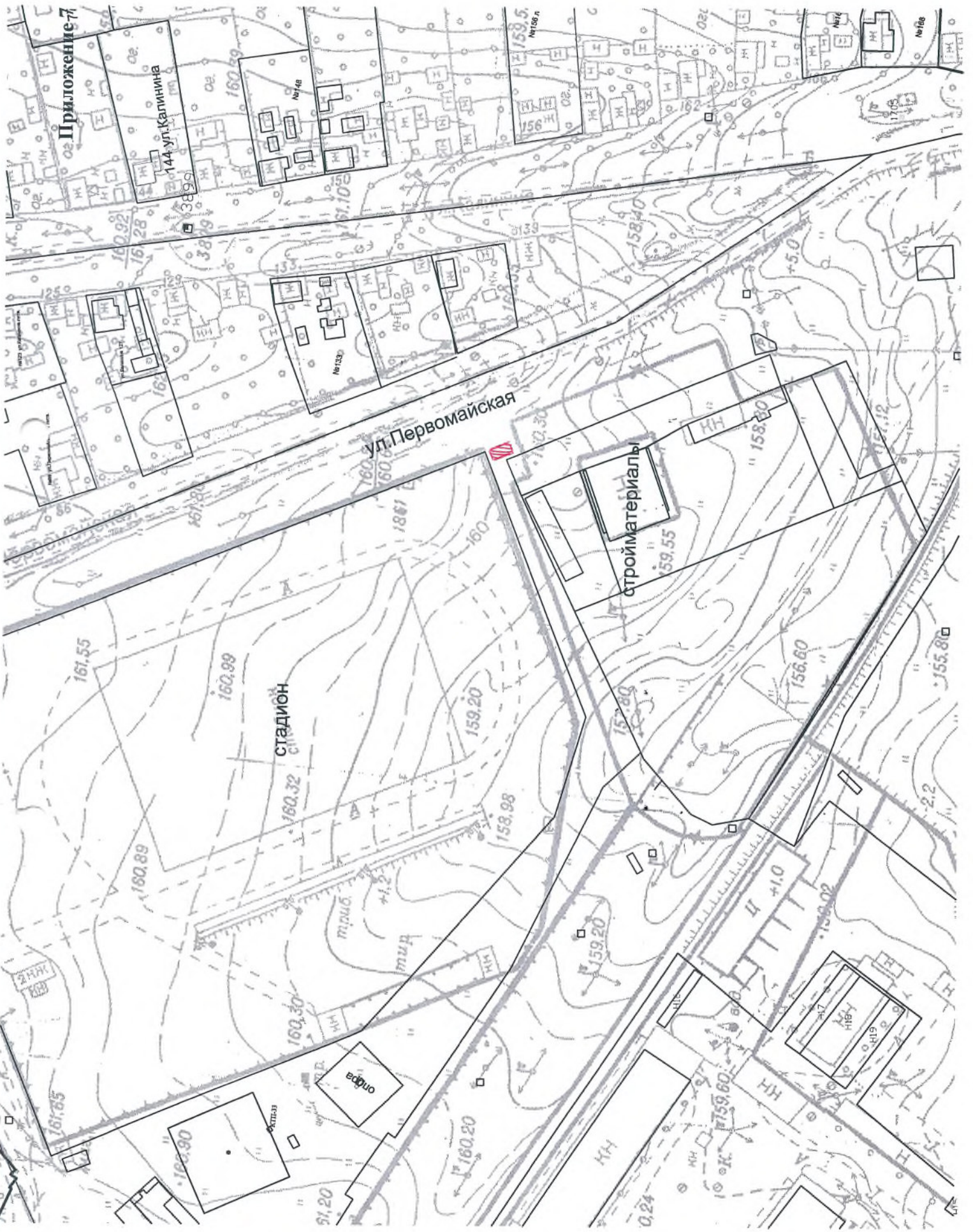
вспомогательная зона. Зеркала - нет ничего



Кол идеть в баню (там оааааа) ерава антерит пункт.

Приложение 5  
 35 кв

Приложение 5д.

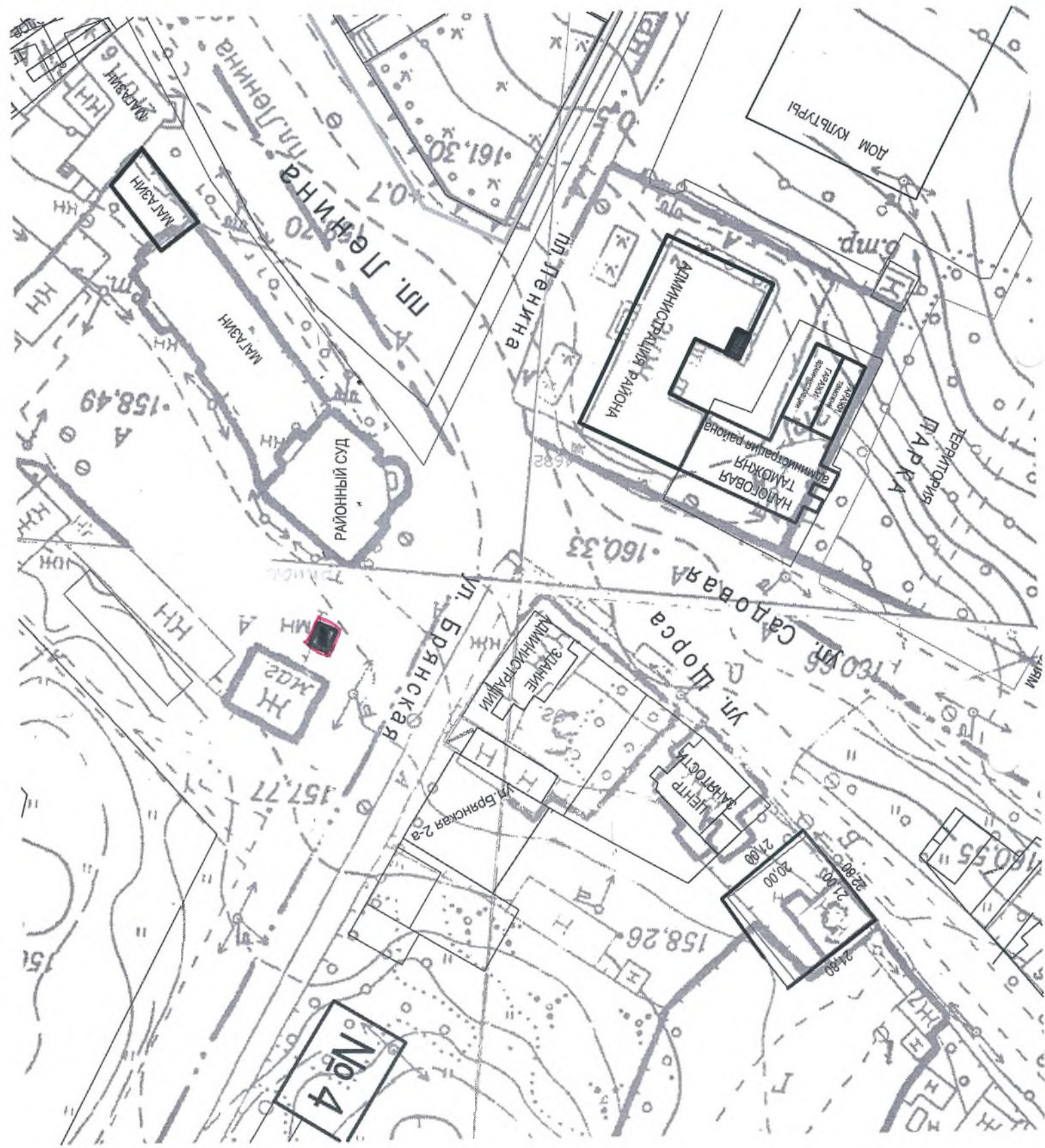


стадион на углу





Брянск, ул. Ленина - участок № 4

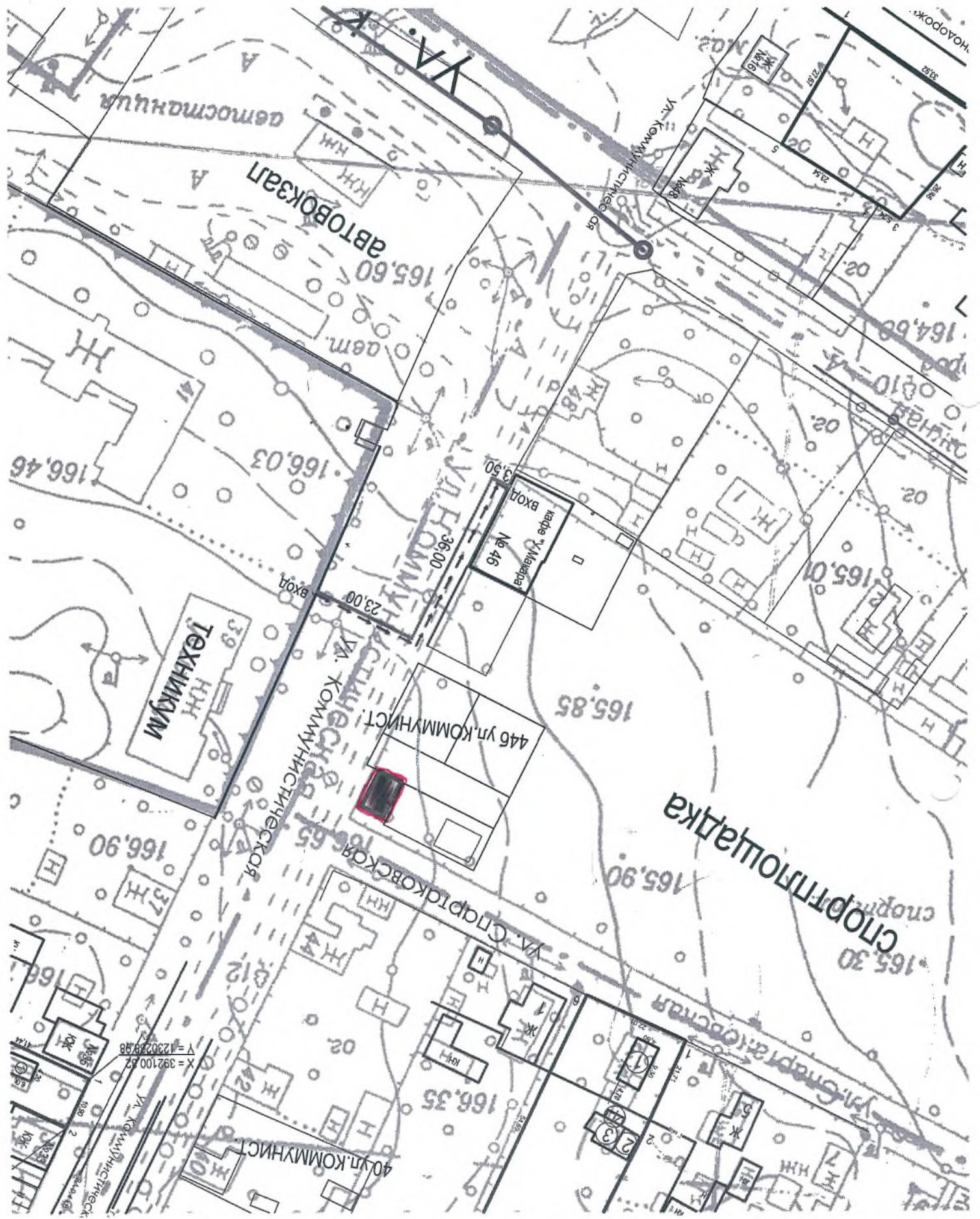


Участок № 4

1:1000

3

Улице Мухоморова №45, 46



X = 392100.82  
Y = 1230289.88

Широта 58

1.1000

