

Российская Федерация
Гордеевский сельский Совет народных депутатов
Гордеевского района Брянской области

РЕШЕНИЕ

от «14» июня 2013г. № 115
с.Гордеевка

Об определении границ прилегающих территорий к организациям и (или) объектам, на которых не допускается розничная продажа алкогольной продукции на территории Гордеевского сельского поселения.

В соответствии с пунктом 2 и пунктом 4 статьи Федерального закона от 22.11.1995 № 171-ФЗ «О государственном регулировании производства и оборота этилового спирта, алкогольной и спиртосодержащей продукции и об ограничении потребления (распития) алкогольной продукции», постановлением Правительства Российской Федерации от 27.12.2012 № 1425 «Об определении органами государственной власти субъектов Российской Федерации мест массового скопления граждан и мест нахождения источников повышенной опасности, в которых не допускается розничная продажа алкогольной продукции, а также определении органами местного самоуправления границ прилегающих территорий, на которых не допускается розничная продажа алкогольной продукции», Гордеевский сельский Совет народных депутатов

РЕШИЛ:

1. Установить, что к прилегающей территории относится территория, прилегающая к организациям и объектам, указанным в приложении № 1, включая обособленную территорию (при наличии таковой), то есть территорию, границы которой обозначены ограждением (объектами искусственного происхождения), прилегающую к зданию (строению, сооружению), в котором расположены указанные организации и (или) объекты, а также территория, определяемая с учетом конкретных особенностей местности и застройки, примыкающую к границам обособленной территории либо непосредственно к зданию (строению, сооружению), в котором расположены указанные организации и (или) объекты (дополнительная территория).

3. Минимальное расстояние от организаций и объектов, указанных в приложении № 1, до границ территорий определяется по радиусу (кратчайшее расстояние по прямой) от входа для посетителей на обособленную территорию (при наличии таковой) или от входа для посетителей в здание (строение, сооружение), в котором расположены организации и (или) объекты, указанные в приложении № 1 (при отсутствии обособленной территории).

При наличии нескольких входов для посетителей расчет проводится по радиусу от каждого входа с последующим объединением, установленных прилегающих территорий.

3.4. Устанавливается, что минимальное расстояние от организаций и (или) объектов, указанных в приложении № 1, до границ прилегающих территорий составляет не менее 50 м.

3.5. На территории схемы границ прилегающих территорий к организациям и (или) объектам, на которых не допускается розничная продажа алкогольной продукции, указано в приложении № 2.

5. Настоящим сроком со дня принятия представить данное решение в управление государственного рынка и услуг, контроля в сфере производства и оборота этилового спирта, алкогольной и спиртосодержащей продукции Брянской области.

6. Ответственность за исполнением данного решения возложить на главу Гореевского сельского поселения Каверина А.А.

7. Настоящее решение на официальном сайте администрации Гореевского района в сети Интернет www.admgorcevka.ru

8. Настоящее решение вступает в силу со дня его подписания.

Глава
сельского поселения



А.А.Каверин

Приложение №1
к решению Гордеевского сельского совета
народных депутатов от 14.06.2013 г. №115

ПЕРЕЧЕНЬ
организаций и объектов на прилегающих территориях, к которым
не разрешается розничная продажа алкогольной продукции

№ п/п	Наименование	Почтовый адрес учреждения
Детские, образовательные и объекты спорта		
1.	муниципальное бюджетное общеобразовательное учреждение Гордеевская средняя общеобразовательная школа	243650, Брянская обл., Гордеевский район, с. Гордеевка, ул. Ленина, д. 21
2.	муниципальное образовательное учреждение дополнительного образования Гордеевская детская музыкальная школа	243650, Брянская обл., Гордеевский район, с. Гордеевка, ул. Ленина, д. 27
3.	муниципальное бюджетное общеобразовательное учреждение Завод-Корецкая основная общеобразовательная школа	243653, Брянская обл., Гордеевский район, д. Завод-Корецкий, ул. Школьная, д. 7
4.	Муниципальное бюджетное дошкольное образовательное учреждение Гордеевский детский сад «Теремок»	243650, Брянская обл., Гордеевский район, с. Гордеевка, ул. Кирова, д. 1
5.	физкультурно-оздоровительный комплекс "Звёздный"	243650, Брянская обл., Гордеевский район, с. Гордеевка, ул. Кирова, д. 23
Учреждения здравоохранения		
1.	Гордеевская центральная районная больница	243650, Брянская обл., Гордеевский район, с. Гордеевка, ул. Ленина, д.1
2.	Заводокорецкий фельдшерско-акушерский пункт	243653, Брянская обл., Гордеевский район, д. Завод-Корецкий, ул. Кузнецова, д. 34
3.	Поконский фельдшерско-акушерский пункт	243650, Брянская обл., Гордеевский район, д. Поконь, ул. Красноармейская, д. 19
Оптовые и розничные рынки, вокзалы, аэропорты и иные места массового скопления граждан и места нахождения источников повышенной опасности		
1.	Автостанция	243650, Брянская обл., Гордеевский район, с. Гордеевка, ул. Калинина, д. 1
2.	Ярмарка	243650, Брянская обл., Гордеевский район, с. Гордеевка, ул. Кирова

Схемы границ прилегающих территорий
к организациям и (или) объектам,
на которых не допускается розничная продажа
алкогольной продукции на территории
Гордеевского сельского поселения

Схема границы прилегающей и обособленной территории
к МБОУ Гордеевская средняя общеобразовательная школа Гордеевский район, с. Гордеевка,
ул.Ленина, д.21; МОУДО Гордеевская детская музыкальная школа Гордеевский район, с.
Гордеевка, ул. Ленина, д. 27.

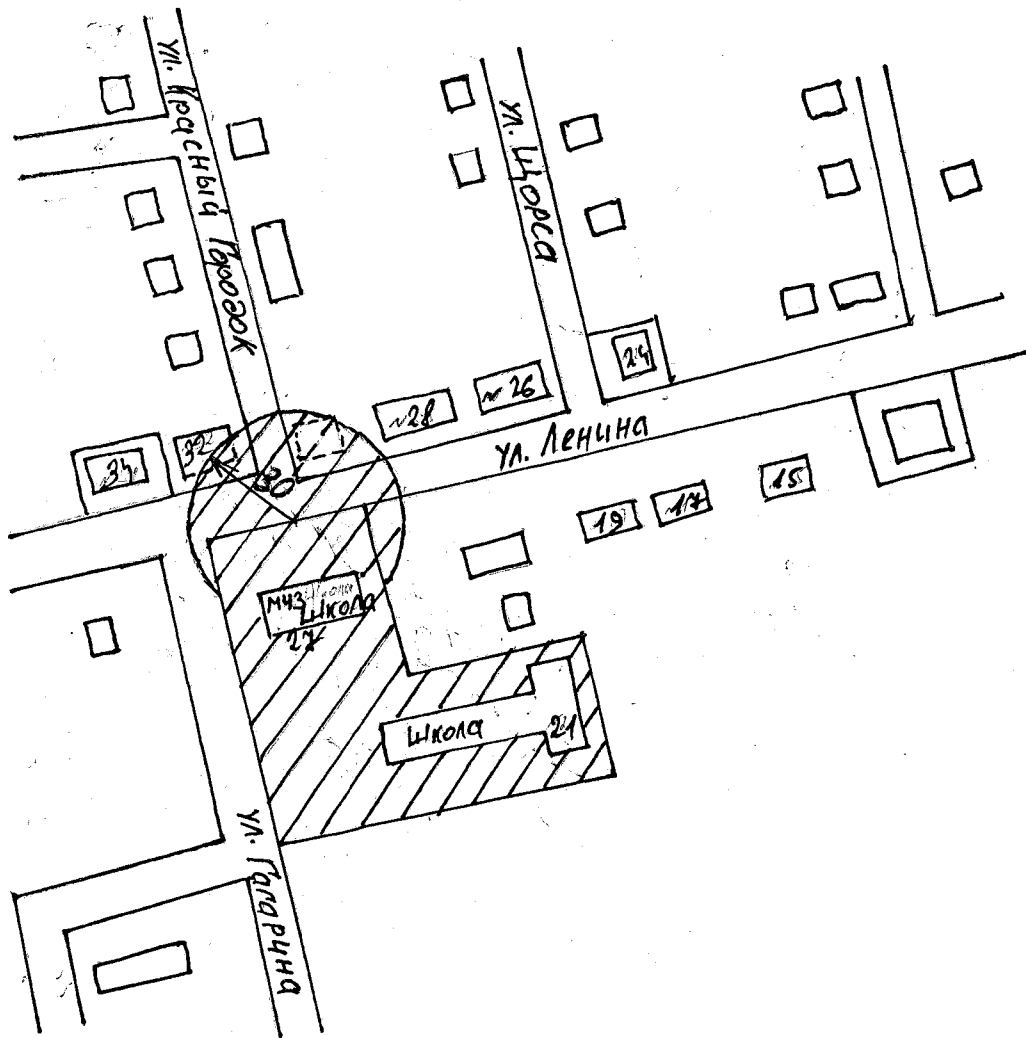


Схема границы прилегающей и обособленной территории
к автостанции Гордеевский район, с. Гордеевка, ул. Калинина, д. 1.

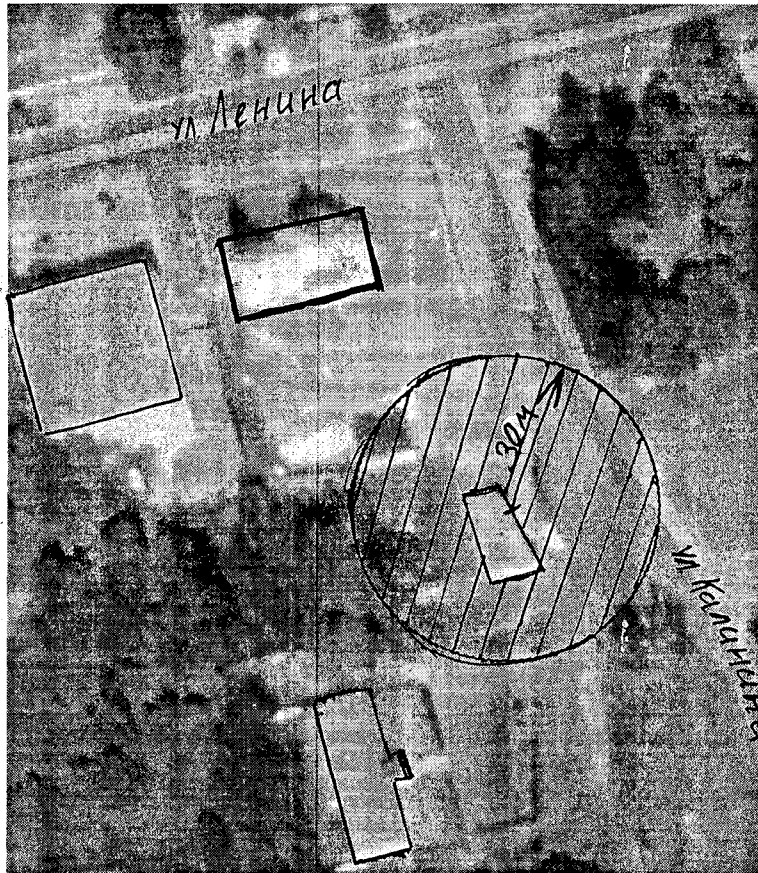


Схема границы прилегающей и обособленной территории
к фельдшерско-акушерскому пункту Гордеевский район, д. Поконь, ул. Красноармейская, д. 19

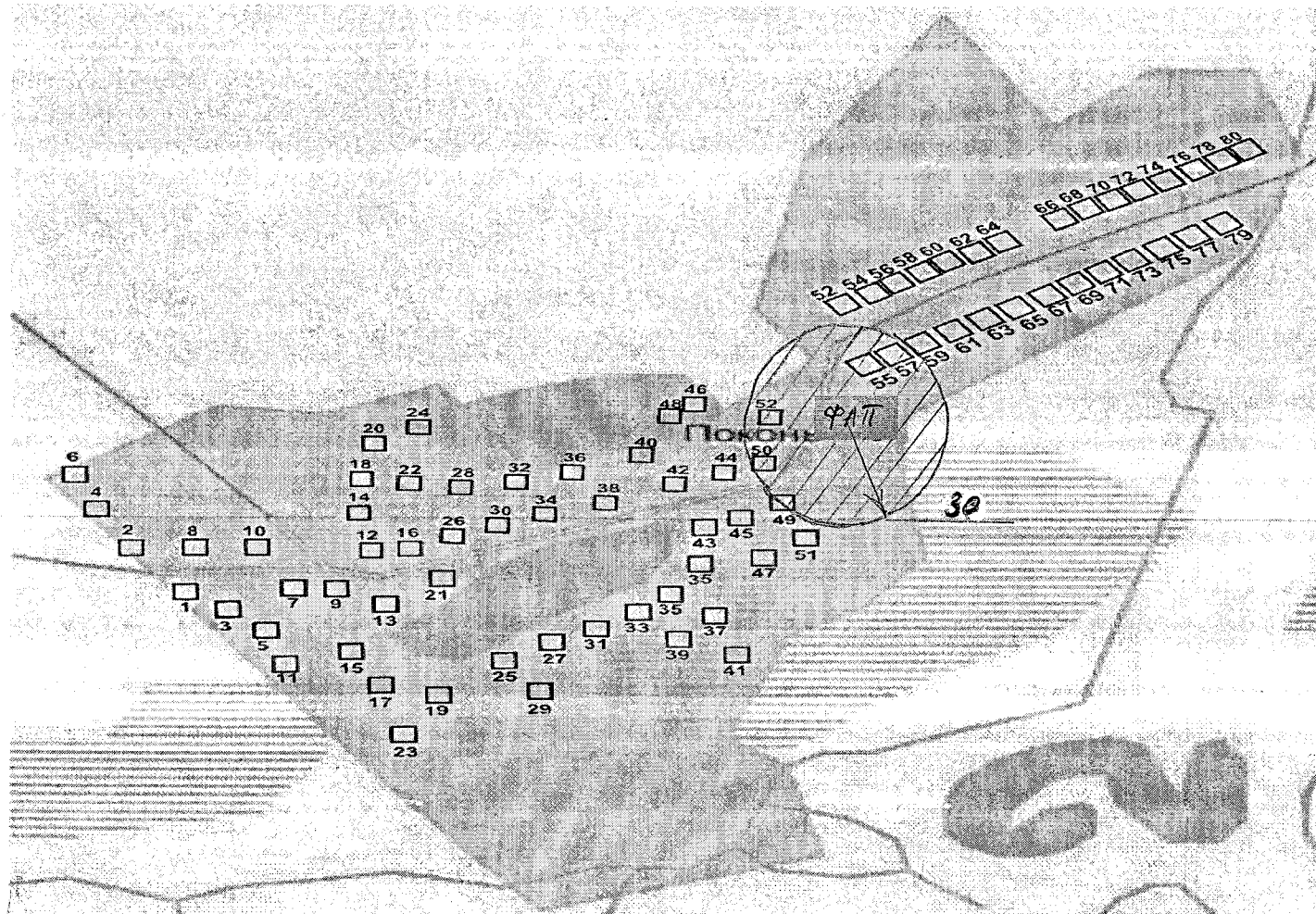


Схема границы прилегающей и обособленной территории
к МБОУ Завод-Корецкая ООШ Гордеевский район, д. Завод-Корецкий, ул. Школьная, д. 7;
Фельдшерско-акушерский пункт Гордеевский район, д. Завод-Корецкий, ул. Кузнецова, д. 34

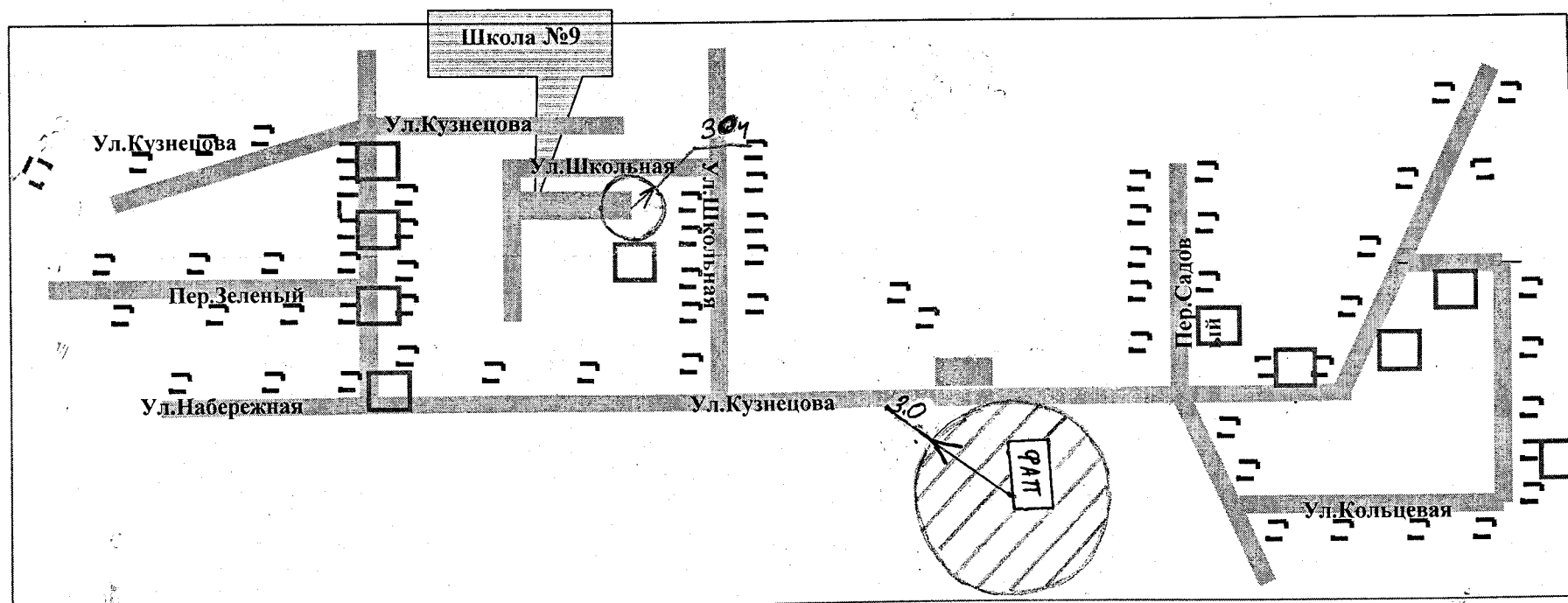


Схема границы прилегающей и обособленной территории
к физкультурно-оздоровительному комплексу «Звездный» Гордеевский район, с. Гордеевка, ул. Кирова, д. 23.

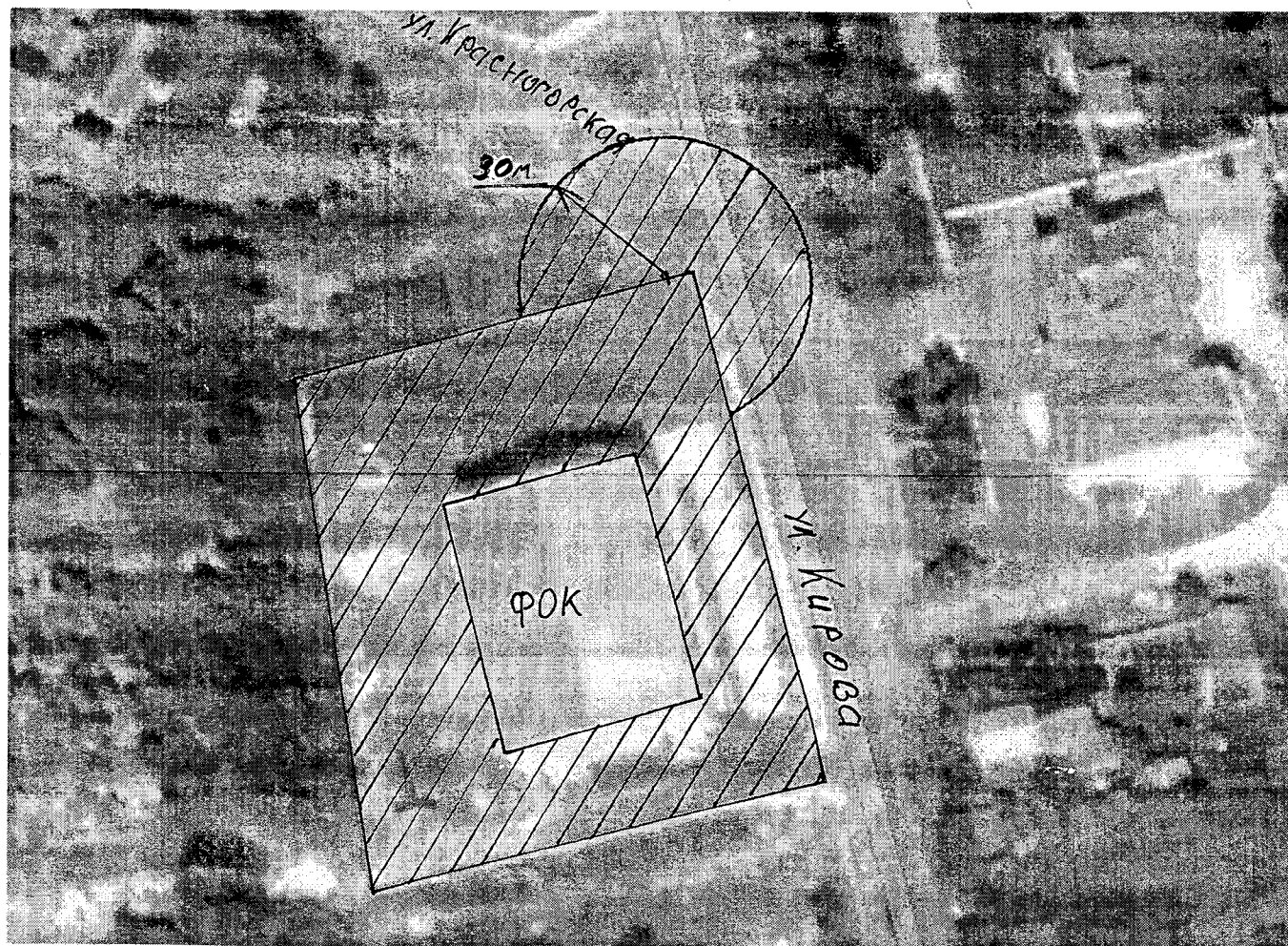
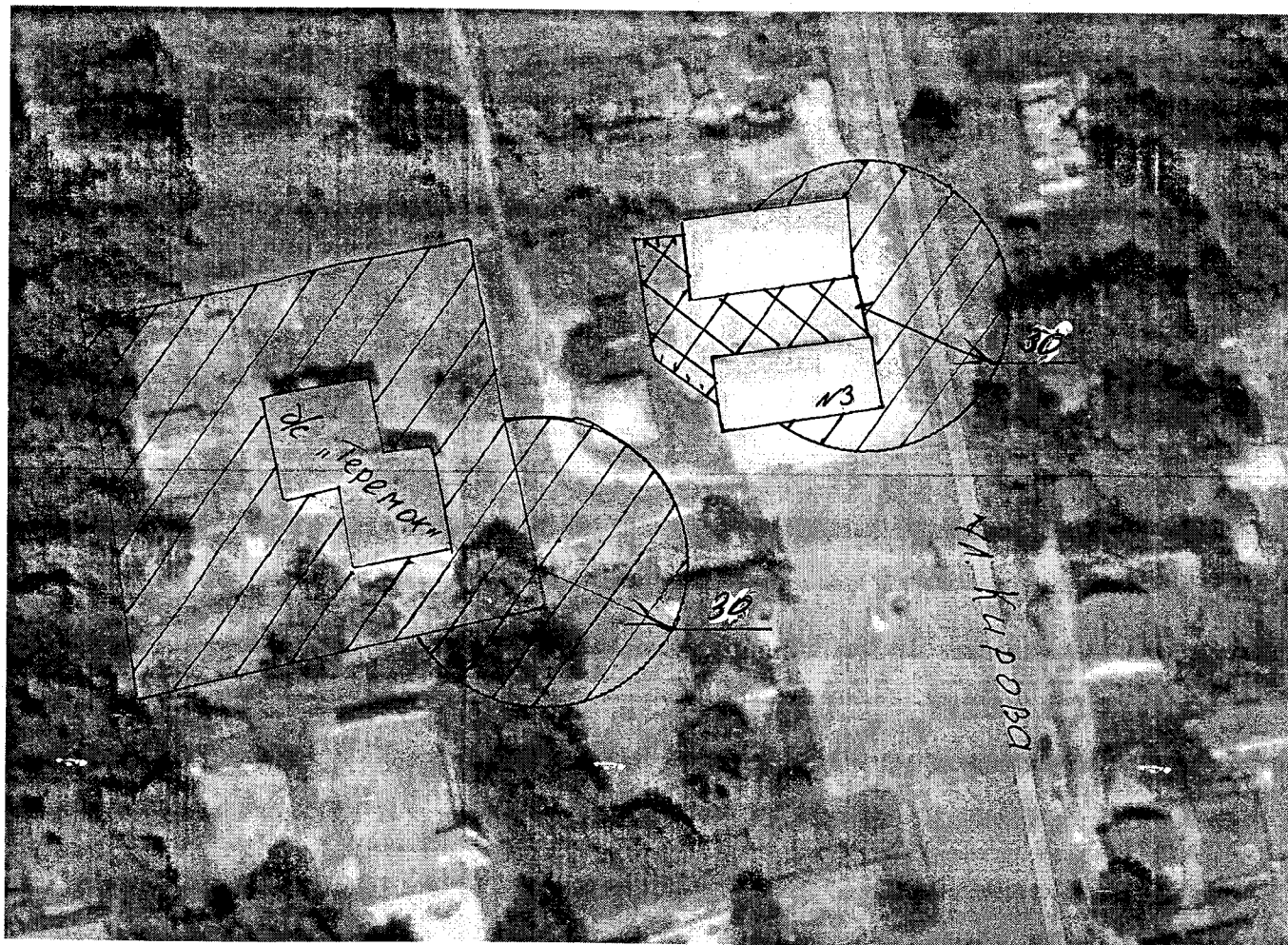


Схема границы прилегающей и обособленной территории
к МБДОУ Гордеевский детский сад «Теремок» Гордеевский район, с. Гордеевка, ул. Кирова, д. 1; Ярмарка Гордеевский район, с. Гордеевка, ул. Кирова,
д. 3




 - Территория ярмарки.

Схема границы прилегающей и обособленной территории
к Гордеевской центральной районной больнице Гордеевский район, с. Гордеевка, ул. Ленина, д. 1.

