

Российская Федерация
Брянская область
Севский район
Доброводская сельская администрация
Доброводского сельского поселения

ПОСТАНОВЛЕНИЕ

От 12.04. 2013г №09
Об определении границ прилегающих
территорий муниципального образования
Доброводского сельского поселения
Брянской области, на которых не
допускается розничная продажа
алкогольной продукции

В целях реализации Федерального закона от 22 ноября 1995 г. № 171-ФЗ «О государственном регулировании производства и оборота этилового спирта, алкогольной и спиртосодержащей продукции и об ограничении потребления (распития) алкогольной продукции», в соответствии с постановлением Правительства РФ от 27.12.2012г. № 1425 «Об определении органами государственной власти субъектов Российской Федерации мест массового скопления граждан и мест нахождения источников повышенной опасности, в которых не допускается розничная продажа алкогольной продукции, а также определении органами местного самоуправления границ прилегающих к некоторым организациям и объектам территорий, на которых не допускается розничная продажа алкогольной продукции», руководствуясь Уставом муниципального образования Доброводское сельское поселение Севского района Брянской области, администрация Доброводского сельского поселения

ПОСТАНОВЛЯЕТ:

1. Утвердить Перечень организаций и объектов Доброводского сельского поселения Севского района Брянской области, на прилегающих территориях к которым не допускается розничная продажа алкогольной продукции в стационарных торговых объектах и розничная продажа алкогольной продукции при оказании услуг общественного питания. (Приложение 1).

2. Определить границы прилегающих территорий к организациям и объектам Доброводского сельского поселения Севского района Брянской области, на которых не допускается розничная продажа алкогольной

продукции в стационарных торговых объектах и розничная продажа алкогольной продукции при оказании услуг общественного питания в границах (Приложение 2):

- минимальное значение расстояния от детских организаций до границ прилегающих территорий 40 метров;
- минимальное значение расстояния от образовательных организаций до границ прилегающих территорий 40 метров;
- минимальное значение расстояния от медицинских организаций до границ прилегающих территорий 40 метров;
- минимальное значение расстояния от объектов спорта до границ прилегающих территорий 40 метров;
- минимальное значение расстояния от розничных рынков до границ прилегающих территорий 40 метров;
- минимальное значение расстояния от вокзалов до границ прилегающих территорий 40 метров;
- минимальное значение расстояния от мест массового скопления граждан до границ прилегающих территорий 40 метров;

3. Определить, что расчет расстояний до границ прилегающих территорий от организаций, указанных в п.1 настоящего постановления определяется по тротуарам или пешеходным дорожкам (при их отсутствии - по обочинам, велосипедным дорожкам, краям проезжих частей), пешеходным переходам. При пересечении пешеходной зоны с проезжей частью расстояние измеряется по ближайшему пешеходному переходу.

4. Разместить настоящее постановление на сайте администрации Севского района www.sevskadm.ru в системе Интернет, а также разместить.....

5. Направить настоящее постановление в управление потребительского рынка и услуг, контроля в сфере производства и оборота этилового спирта, алкогольной и спиртосодержащей продукции Брянской области на бумажном и электронном носителе в срок не позднее месяца.

6. Контроль за исполнением настоящего постановления оставляю за собой.

*Глава Доброводской
районной администрации*



А.М. Шпехов

Приложение № 1
К постановлению администрации
Доброводского сельского поселения
№ 09 от 12 апреля 2013 г.

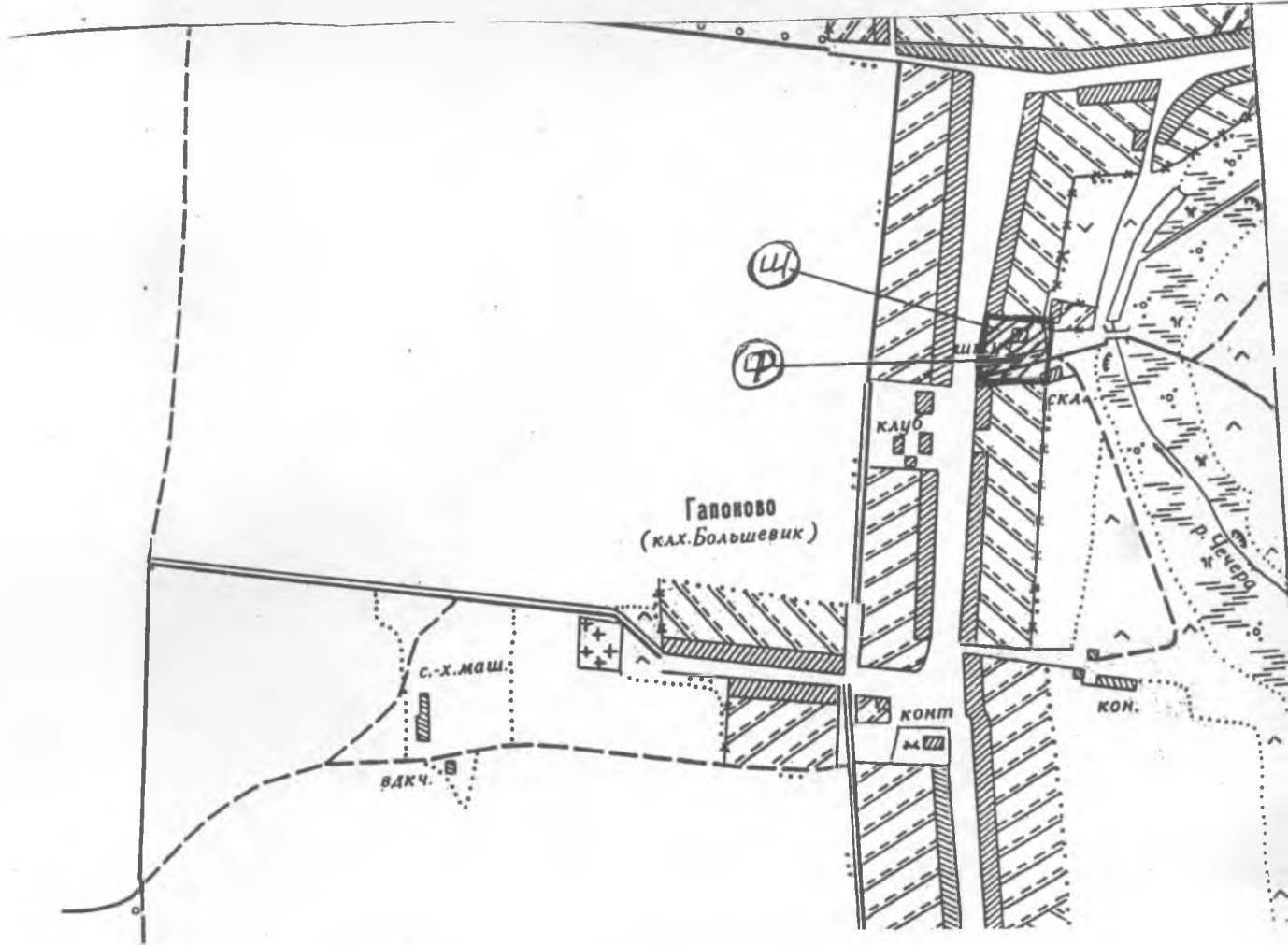
Перечень

организаций и объектов Доброводского сельского поселения Севского района Брянской области, на прилегающих территориях к которым не допускается розничная продажа алкогольной продукции в стационарных торговых объектах и розничная продажа алкогольной продукции при оказании услуг общественного питания

№ п/п	Наименование	Место нахождения
1. Образовательные		
1.1	Муниципальное бюджетное общеобразовательное учреждение Доброводская средняя общеобразовательная школа	Брянская область, Севский район, с. Доброводье
1.2	Сенновский филиал МБОУ Доброводская средняя общеобразовательная школа	Брянская область, Севский район, с. Сенное
1.3	Гапоновский филиал МБОУ Доброводская средняя общеобразовательная школа	Брянская область, Севский район, с. Гапонова
2. Медицинские		
2.1	Доброводский ФАП	Брянская область, Севский район, с. Доброводье
2.2	Сенновский ФАП	Брянская область, Севский район, с. Сенное
2.3	Гапоновский ФАП	Брянская область, Севский район, с. Гапонова

Приложение №2
к постановлению администрации
Довроворского сельского поселения
от

План-схема
границ прилегающих территорий к
школе и ФАПу в в.с. Гапонова Севского района

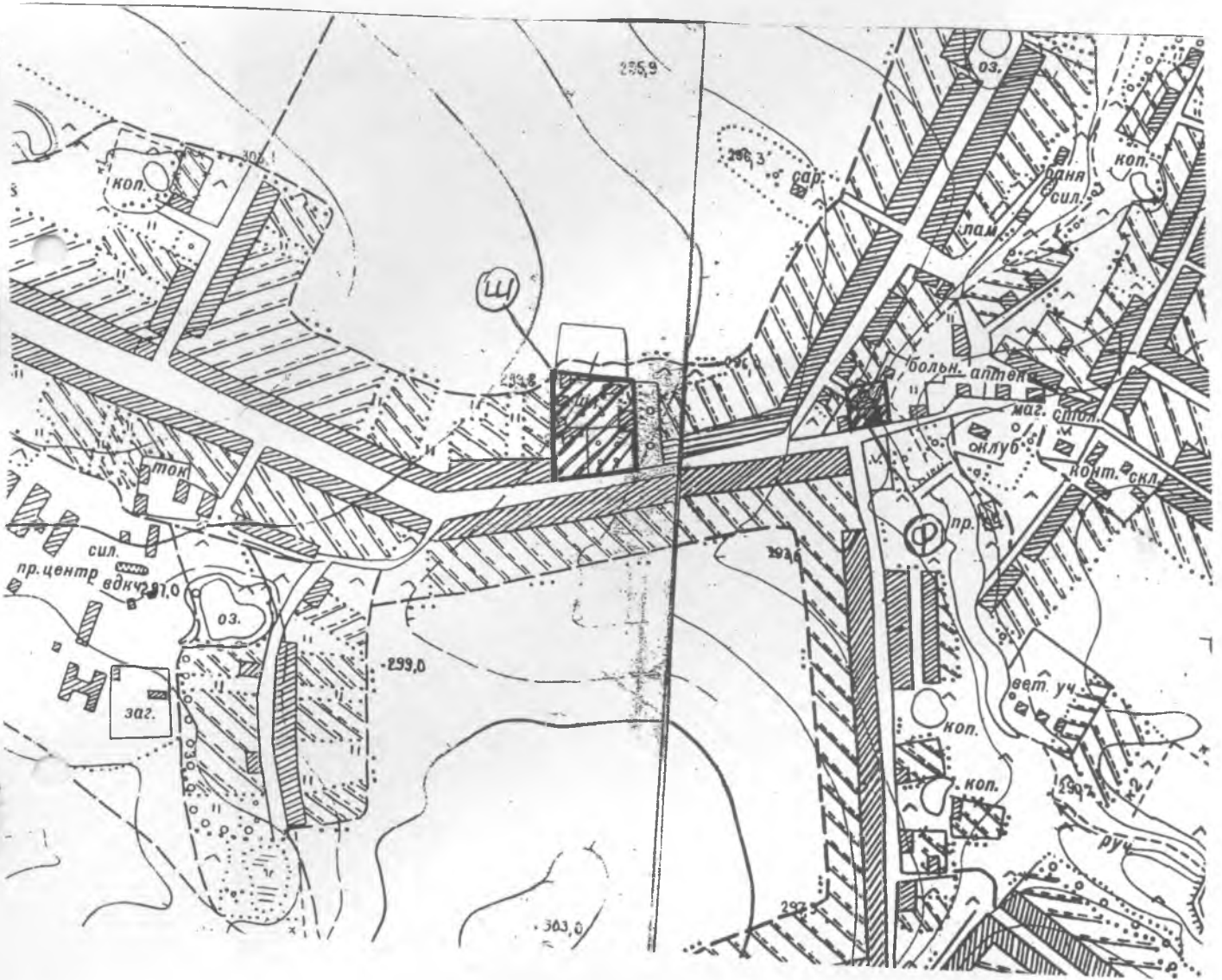


масштаб 1:10000

Условные обозначения:

*Приложение № 2
к постановлению администрации
Доброводского сельского поселения
№ 05*

**План-схема
границ прилегающих территорий к
школе и ФАПу в в.с. Доброводье Севского района**

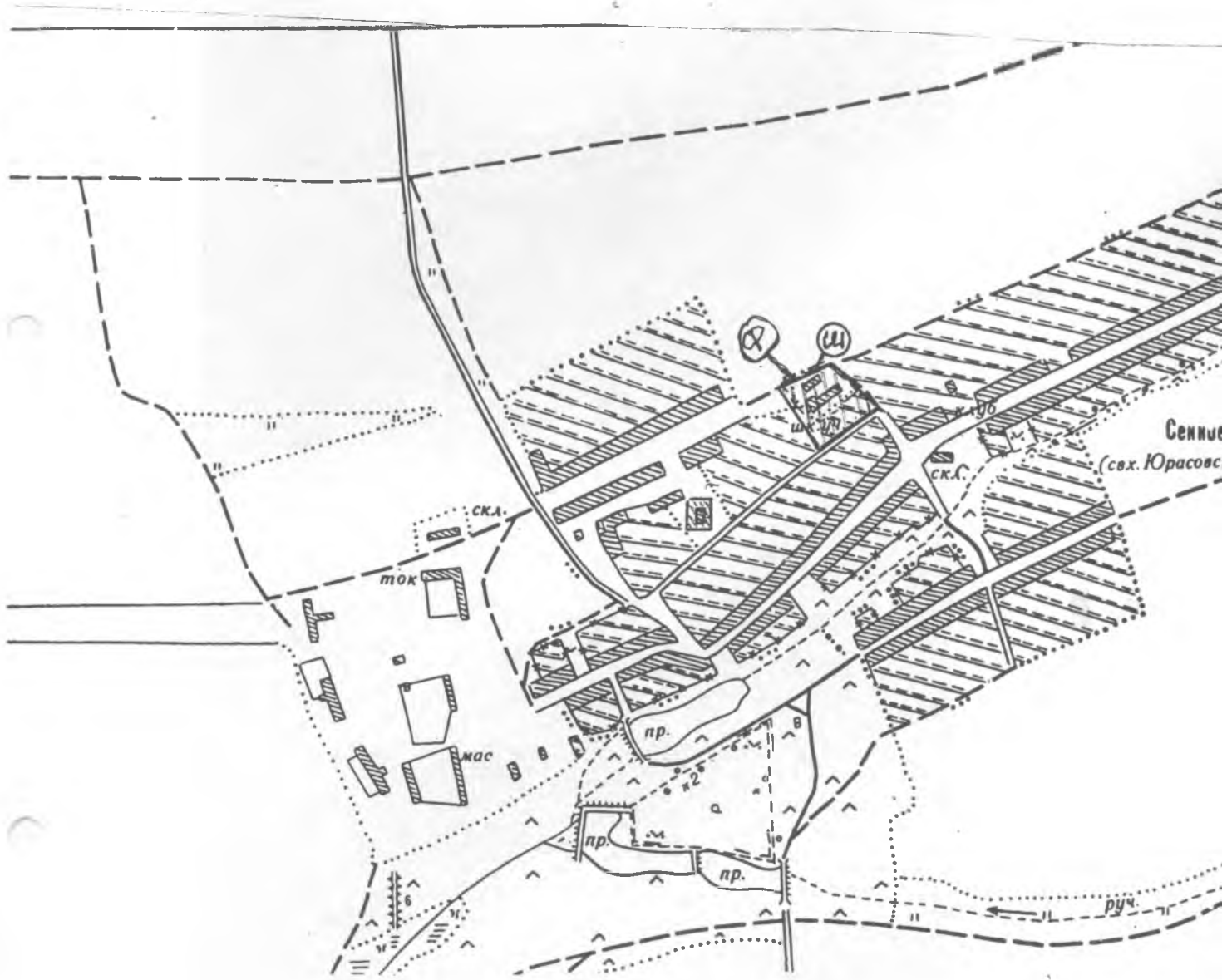


Масштаб 1:10000

Условные обозначения:

Приложение №
к постановлению администрации
Доброворского сельского поселения
№ 01

**План-схема
границ прилегающих территорий к
школе и ФАПу с. Сенное Севского района**



Масштаб 1:10000

Условные обозначения: