

РОССИЙСКАЯ ФЕДЕРАЦИЯ  
БРЯНСКАЯ ОБЛАСТЬ  
СЕВСКИЙ РАЙОН  
КОСИЦКАЯ СЕЛЬСКАЯ АДМИНИСТРАЦИЯ

ПОСТАНОВЛЕНИЕ

от «10».04.2013 № 30

п.Косицы

Об определении границ прилегающих  
территорий муниципального образования  
Косицкого сельского поселения  
Севского муниципального района  
Брянской области, на которых не  
допускается розничная продажа  
алкогольной продукции

В целях реализации Федерального закона от 22 ноября 1995 г.

№ 171-ФЗ «О государственном регулировании производства и оборота этилового спирта, алкогольной и спиртосодержащей продукции и об ограничении потребления (распития) алкогольной продукции», в соответствии с постановлением Правительства РФ от 27.12.2012г. № 1425 «Об определении органами государственной власти субъектов Российской Федерации мест массового скопления граждан и мест нахождения источников повышенной опасности, в которых не допускается розничная продажа алкогольной продукции, а также определении органами местного самоуправления границ прилегающих к некоторым организациям и объектам территорий, на которых не допускается розничная продажа алкогольной продукции», руководствуясь Уставом муниципального образования Косицкое сельское поселение Севского муниципального района Брянской области, администрация Косицкого сельского поселения Севского муниципального района ПОСТАНОВЛЯЕТ:

1. Утвердить Перечень организаций и объектов Косицкого сельского поселения Севского муниципального района Брянской области, на прилегающих территориях к которым не допускается розничная продажа алкогольной продукции в стационарных торговых объектах и розничная продажа алкогольной продукции при оказании услуг общественного питания. (Приложение 1).

2. Определить границы прилегающих территорий к организациям и объектам Косицкого сельского поселения Севского муниципального района Брянской области, на которых не допускается розничная продажа алкогольной продукции в стационарных торговых объектах и розничная

продажа алкогольной продукции при оказании услуг общественного питания в границах (Приложение 2):

- минимальное значение расстояния от детских организаций до границ прилегающих территорий 30 метров;
- минимальное значение расстояния от образовательных организаций до границ прилегающих территорий 30 метров;
- минимальное значение расстояния от медицинских организаций до границ прилегающих территорий 30 метров;
- минимальное значение расстояния от объектов спорта до границ прилегающих территорий 30 метров;
- минимальное значение расстояния от розничных рынков до границ прилегающих территорий 30 метров;
- минимальное значение расстояния от вокзалов до границ прилегающих территорий 30 метров;
- минимальное значение расстояния от мест массового скопления граждан до границ прилегающих территорий 30 метров;

3. Определить, что расчет расстояний до границ прилегающих территорий от организаций, указанных в п.1 настоящего постановления определяется по тротуарам или пешеходным дорожкам (при их отсутствии - по обочинам, велосипедным дорожкам, краям проезжих частей), пешеходным переходам. При пересечении пешеходной зоны с проезжей частью расстояние измеряется по ближайшему пешеходному переходу.

4. Разместить настоящее постановление на сайте администрации Севского муниципального района [www.sevskadm.ru](http://www.sevskadm.ru) в системе Интернет, а также разместить на информационных стендах сельского поселения.

5. Направить настоящее постановление в управление потребительского рынка и услуг, контроля в сфере производства и оборота этилового спирта, алкогольной и спиртосодержащей продукции Брянской области на бумажном и электронном носителе в срок не позднее месяца.

6. Контроль за исполнением настоящего постановления оставляю за собой.

Глава администрации

В.Г.Першиков

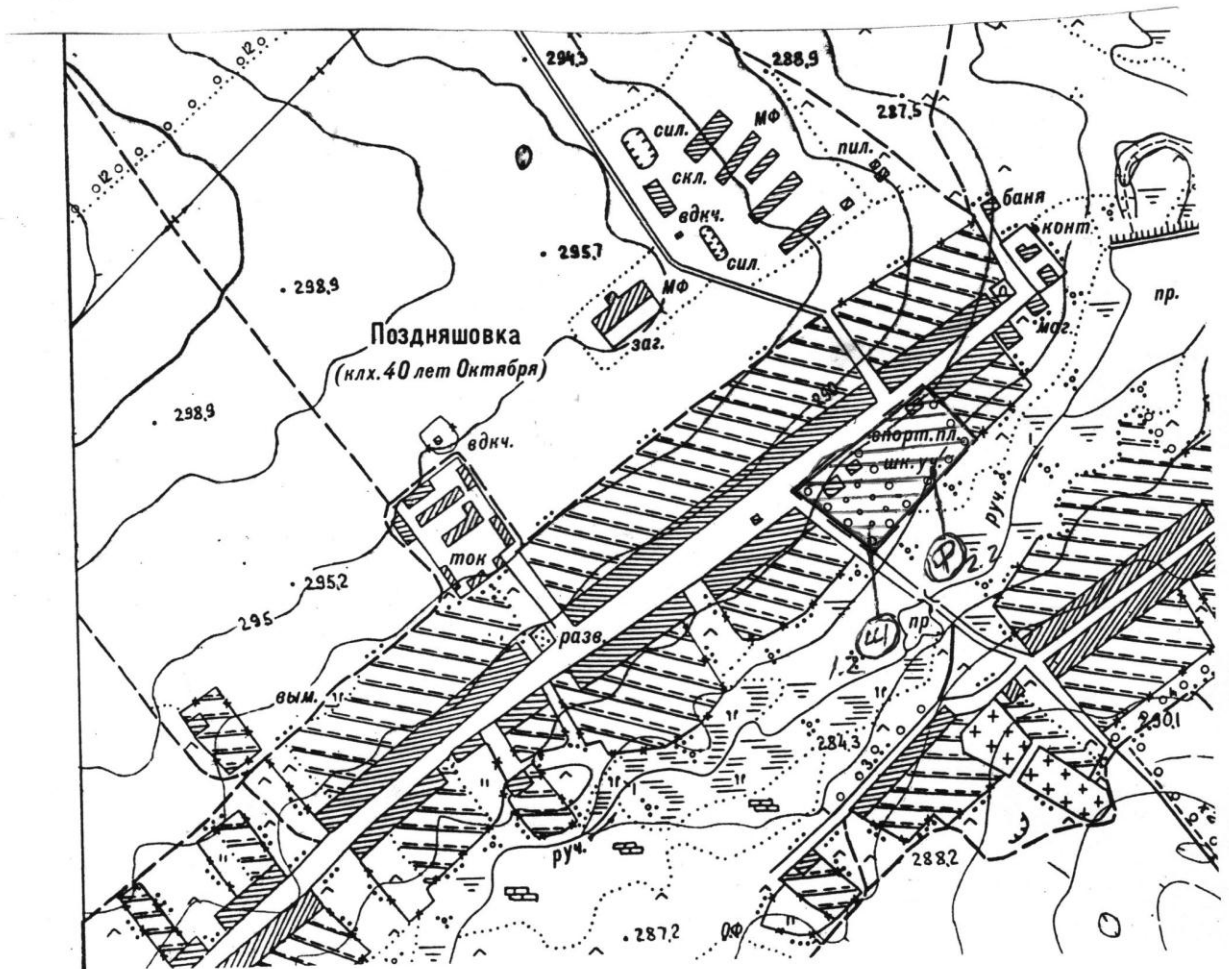
Приложение № 1  
к постановлению администрации  
Косицкого сельского поселения  
№ 30 от 10 апреля 2013 г.

Перечень  
организаций и объектов Косицкого сельского поселения Севского  
муниципального района Брянской области, на прилегающих территориях к  
которым не допускается розничная продажа алкогольной продукции в  
стационарных торговых объектах и розничная продажа алкогольной продукции  
при оказании услуг общественного питания

№ п/п	Наименование	Место нахождения
1. Образовательные		
1.1	Муниципальное бюджетное общеобразовательное учреждение Липницкая средняя общеобразовательная школа	Брянская область, Севский район, п.Косицы
1.2	Поздняшовский филиал МБОУ Липницкая средняя общеобразовательная школа	Брянская область, Севский район, с.Поздняшовка
1.3	Муниципальное бюджетное общеобразовательное учреждение Хинельская средняя общеобразовательная школа	Брянская область, Севский район, п.Рабочий
2. Медицинские		
2.1	Хинельский ФАП	Брянская область, Севский район, с.Хинель
2.2	Поздняшовский ФАП	Брянская область, Севский район, с.Поздняшовка
2.3	Липницкий ФАП	Брянская область, Севский район, п.Косицы

Приложение №2  
к постановлению администрации  
Косицкого сельского поселения  
№ 30 от 10.04.2013

**План-схема**  
**границ прилегающих территорий к**  
**школе и ФАПу в в.с. Поздняшовка Севского района**



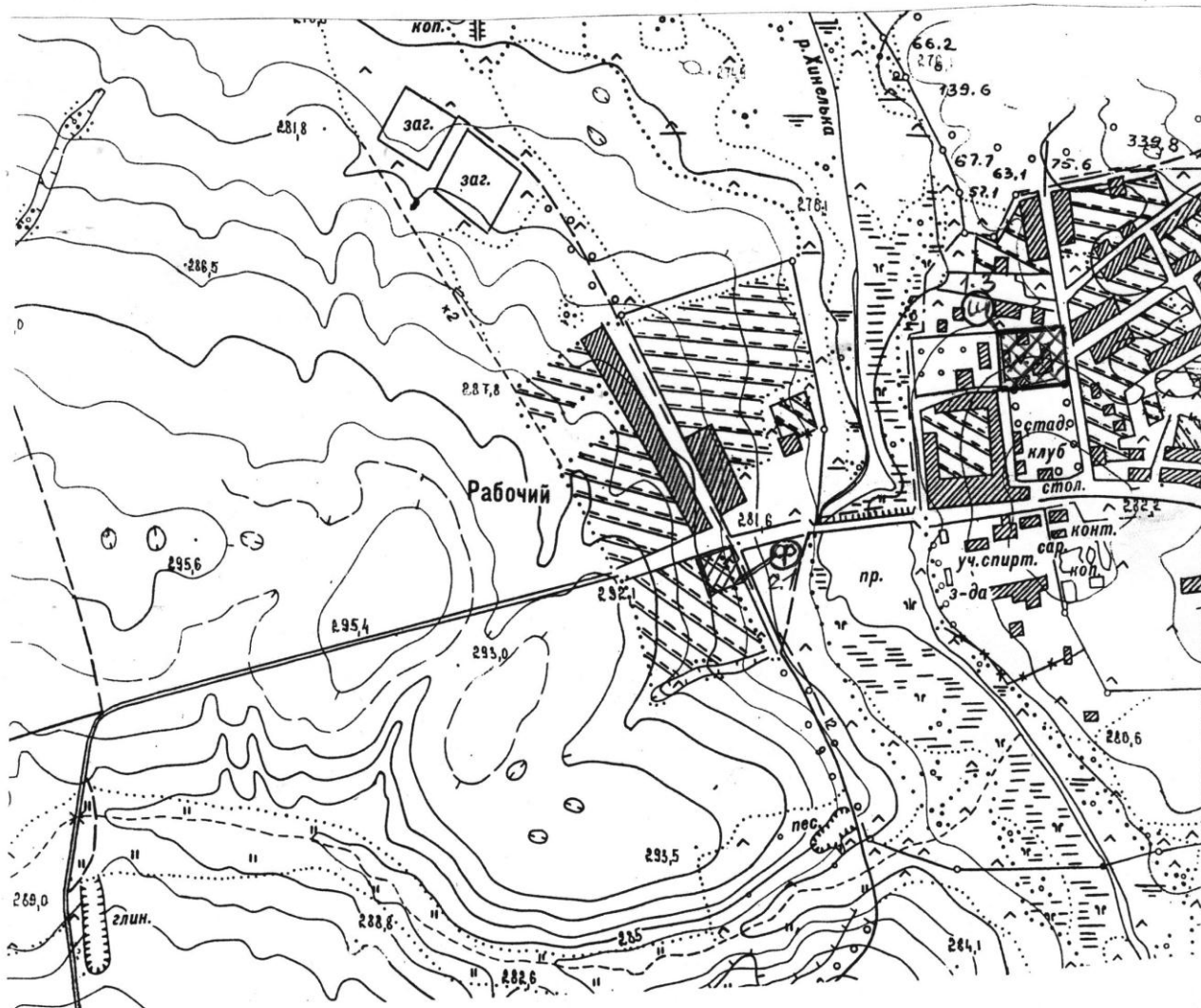
масштаб 1:10 000

**Условные обозначения:**

- 1.2. Поздняшовский филиал МБОУ Липинская средняя общеобразовательная школа
- 2.2. Поздняшовский ФАП

Приложение №2  
к постановлению администрации  
Косицкого сельского поселения  
№30 от 10.04.2013

**План-схема  
границ прилегающих территорий к  
школе и ФАП п. Рабочий Севского района**



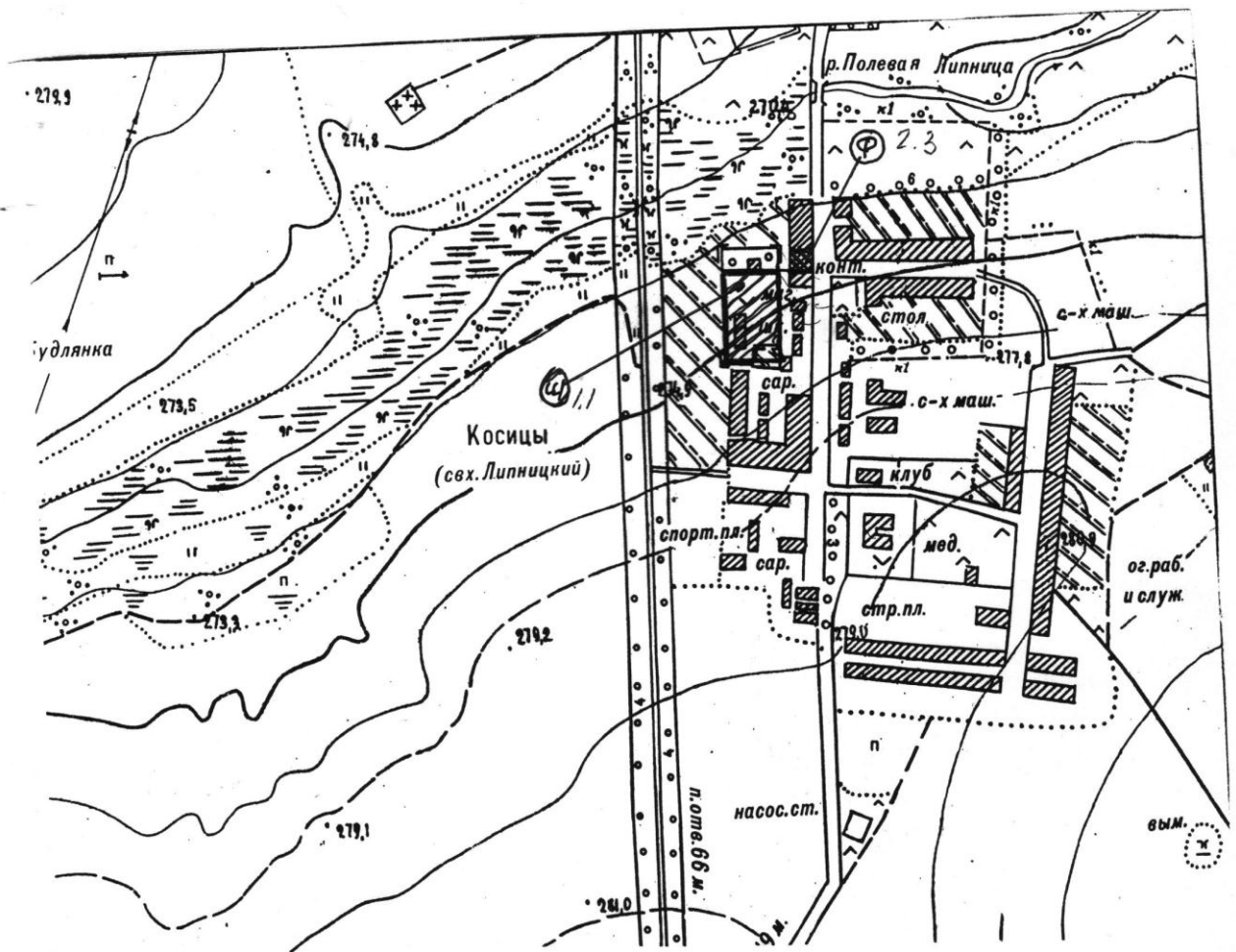
масштаб 1:10000

**Условные обозначения:**

- 1.3 МБОУ Хинельская средняя общеобразовательная школа
- 2.1 Хинельский ФАП

Приложение №2  
к постановлению администрации  
Косицкого сельского поселения  
№30 от 10.04.2013

**План-схема  
границ прилегающих территорий к  
школе и ФАП в в.п. Косицы Севского района**



Масштаб 1:10 000

**Условные обозначения:**

- 1.1 МБОУ Липницкая средняя общеобразовательная школа
- 2.3 Липницкий ФАП