

РОССИЙСКАЯ ФЕДЕРАЦИЯ
БРЯНСКАЯ ОБЛАСТЬ
СЕВСКИЙ РАЙОН
ПОДЛЕСНО-НОВОСЕЛЬСКАЯ СЕЛЬСКАЯ АДМИНИСТРАЦИЯ

ПОСТАНОВЛЕНИЕ

От 11.04. 2013 №14
Об определении границ прилегающих
территорий муниципального образования
Подлесно-Новосельского сельского поселения
Севского муниципального района
Брянской области, на которых не
допускается розничная продажа
алкогольной продукции

В целях реализации Федерального закона от 22 ноября 1995 г. № 171-ФЗ «О государственном регулировании производства и оборота этилового спирта, алкогольной и спиртосодержащей продукции и об ограничении потребления (распития) алкогольной продукции», в соответствии с постановлением Правительства РФ от 27.12.2012г. № 1425 «Об определении органами государственной власти субъектов Российской Федерации мест массового скопления граждан и мест нахождения источников повышенной опасности, в которых не допускается розничная продажа алкогольной продукции, а также определении органами местного самоуправления границ прилегающих к некоторым организациям и объектам территорий, на которых не допускается розничная продажа алкогольной продукции», руководствуясь Уставом муниципального образования Подлесно-Новосельское сельское поселение Севского муниципального района Брянской области, администрация Подлесно-Новосельского сельского поселения Севского муниципального района ПОСТАНОВЛЯЕТ:

1. Утвердить Перечень организаций и объектов Подлесно-Новосельского сельского поселения Севского муниципального района Брянской области, на прилегающих территориях к которым не допускается розничная продажа алкогольной продукции в стационарных торговых объектах и розничная продажа алкогольной продукции при оказании услуг общественного питания. (Приложение 1).

2. Определить границы прилегающих территорий к организациям и объектам Подлесно-Новосельского сельского поселения Севского муниципального района Брянской области, на которых не допускается

розничная продажа алкогольной продукции в стационарных торговых объектах и розничная продажа алкогольной продукции при оказании услуг общественного питания в границах (Приложение 2):

- минимальное значение расстояния от детских организаций до границ прилегающих территорий 40 метров;
- минимальное значение расстояния от образовательных организаций до границ прилегающих территорий 40 метров;
- минимальное значение расстояния от медицинских организаций до границ прилегающих территорий 40 метров;
- минимальное значение расстояния от объектов спорта до границ прилегающих территорий 40 метров;
- минимальное значение расстояния от розничных рынков до границ прилегающих территорий 40 метров;
- минимальное значение расстояния от вокзалов до границ прилегающих территорий 40 метров;
- минимальное значение расстояния от мест массового скопления граждан до границ прилегающих территорий 40 метров;

3. Определить, что расчет расстояний до границ прилегающих территорий от организаций, указанных в п.1 настоящего постановления определяется по тротуарам или пешеходным дорожкам (при их отсутствии - по обочинам, велосипедным дорожкам, краям проезжих частей), пешеходным переходам. При пересечении пешеходной зоны с проезжей частью расстояние измеряется по ближайшему пешеходному переходу.

4. Разместить настоящее постановление на сайте администрации Севского муниципального района www.sevskadm.ru в системе Интернет, а также разместить на информационных стендах сельского поселения.

5. Направить настоящее постановление в управление потребительского рынка и услуг, контроля в сфере производства и оборота этилового спирта, алкогольной и спиртосодержащей продукции Брянской области на бумажном и электронном носителе в срок не позднее месяца.

6. Контроль за исполнением настоящего постановления оставляю за собой.

Глава Пддлесно-Новосельского
сельского поселения

С.Н.Родонежский

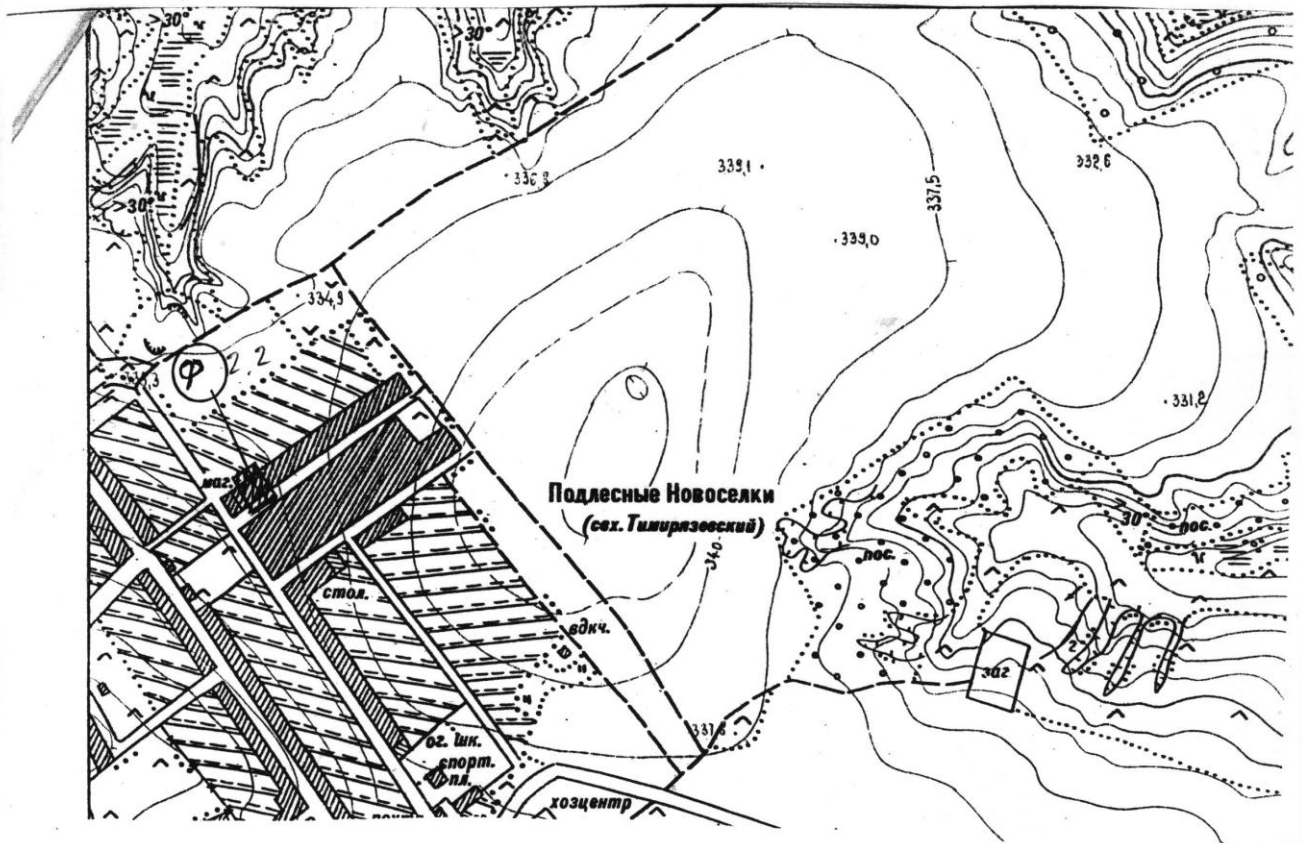
Приложение № 1
К постановлению администрации
Подлесно-Новосельского сельского
поселения
№ 14 от 11 апреля 2013 г.

Перечень
организаций и объектов Подлесно-Новосельского сельского поселения Севского муниципального района Брянской области, на прилегающих территориях к которым не допускается розничная продажа алкогольной продукции в стационарных торговых объектах и розничная продажа алкогольной продукции при оказании услуг общественного питания

№ п/п	Наименование	Место нахождения
1. Образовательные		
1.1	Муниципальное бюджетное общеобразовательное учреждение Подывотская средняя общеобразовательная школа	Брянская область, Севский район, с.Подывотье
1.3	Муниципальное бюджетное учреждение Первомайская основная общеобразовательная школа	Брянская область, Севский район, с.Первомайское
2. Медицинские		
2.1	Подывотская врачебная амбулатория	Брянская область, Севский район, с.Подывотье
2.2	Подлесно-Новосельский ФАП	Брянская область, Севский район, с.Подлесные Новоселки
2.3	Первомайский ФАП	Брянская область, Севский район, с.Первомайское

Приложение №
к постановлению администрации
Подлесно-Новосельского сельского
поселения № 14 от 11.04.2013

**План-схема
границ прилегающих территорий к
ФАПУ в в с. П. Новоселки Севского района**



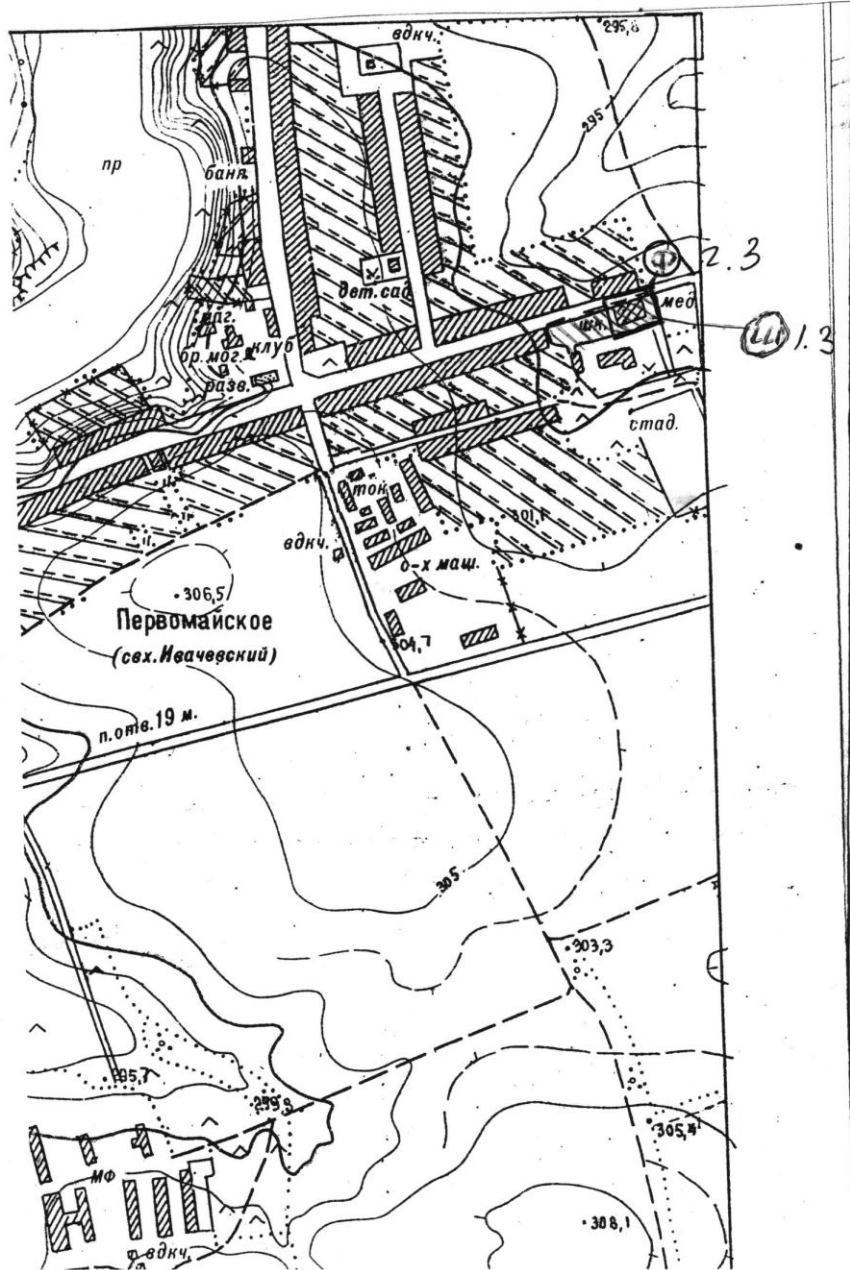
масштаб 1:10000

Условные обозначения:

2.2. Подлесно-Новосельский ФАП

Приложение № 2
к постановлению администрации
Богородско-новосельского сельского
поселения № 14 от 11.04.2013

План-схема
границ прилегающих территорий к
школе и ФАП с. Первомайское Севского района



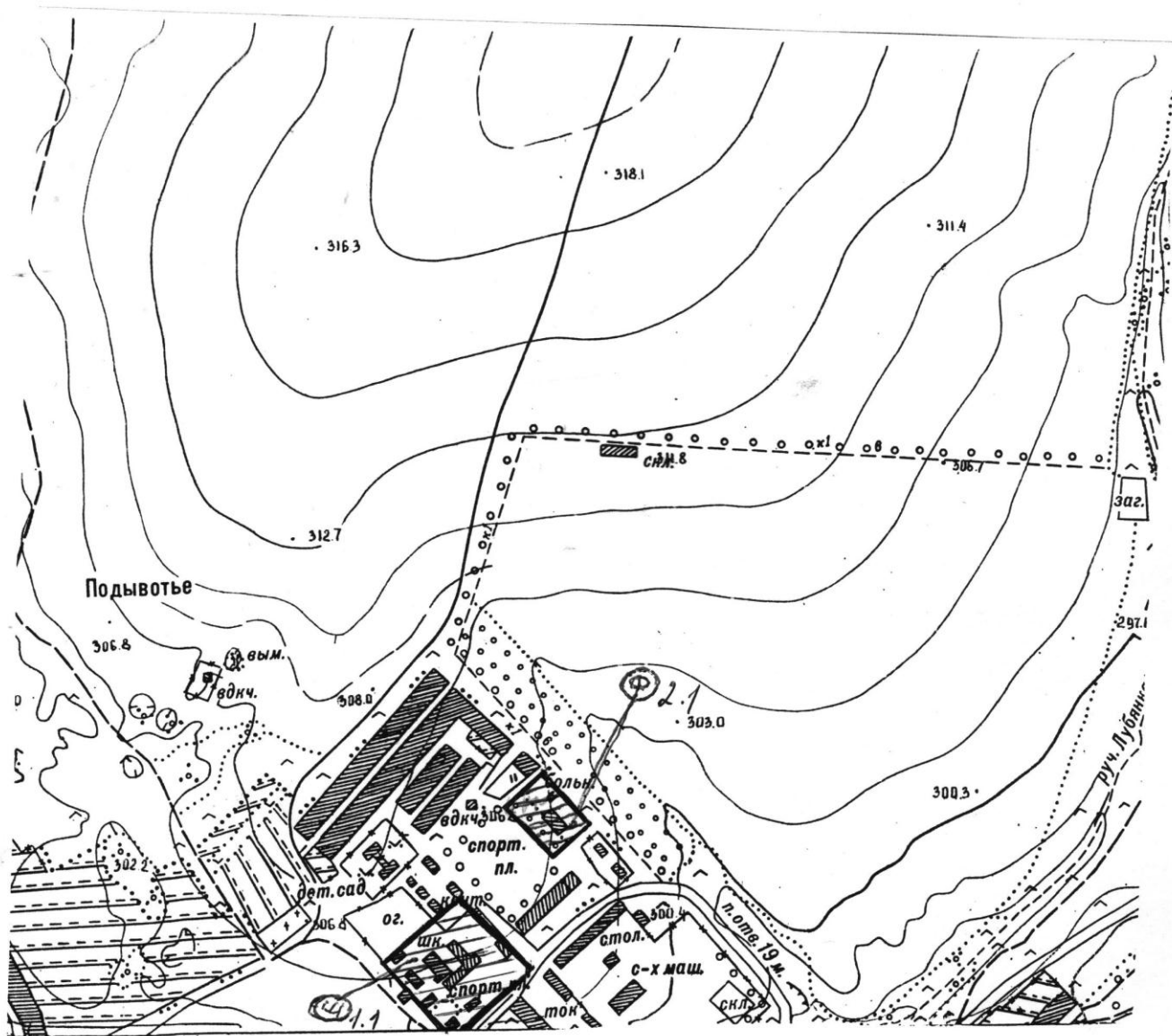
Масштаб 1:10000

Условные обозначения:

- 1.3 МБОУ Первомайская основная общеобразовательная школа
- 2.3 Первомайский ФАП

Приложение №2
к постановлению администрации
Подлесно-Новосельского сельского
поселения №14 от 11.04.2013
План-схема

границ прилегающих территорий к
школе и ФАПу в в.с. Подывотье Севского района



Масштаб 1:10000

Условные обозначения:

- 1.1 МБОУ Подывотская средняя общеобразовательная школа
- 2.1 Подывотская врачебная амбулатория