

**РОССИЙСКАЯ ФЕДЕРАЦИЯ
БРЯНСКАЯ ОБЛАСТЬ
СЕВСКИЙ РАЙОН
АДМИНИСТРАЦИЯ ПУШКИНСКОГО СЕЛЬСКОГО ПОСЕЛЕНИЯ
ПОСТАНОВЛЕНИЕ**

от 10.04.2013 г № 14

с. Пушкино

Об определении границ прилегающих территорий муниципального образования Пушкинского сельского поселения Севского муниципального района Брянской области, на которых не допускается розничная продажа алкогольной продукции

В целях реализации Федерального закона от 22 ноября 1995 г. № 171-ФЗ «О государственном регулировании производства и оборота этилового спирта, алкогольной и спиртосодержащей продукции и об ограничении потребления (распития) алкогольной продукции», в соответствии с постановлением Правительства РФ от 27.12.2012г. № 1425 «Об определении органами государственной власти субъектов Российской Федерации мест массового скопления граждан и мест нахождения источников повышенной опасности, в которых не допускается розничная продажа алкогольной продукции, а также определении органами местного самоуправления границ прилегающих к некоторым организациям и объектам территорий, на которых не допускается розничная продажа алкогольной продукции», руководствуясь Уставом муниципального образования Пушкинское сельское поселение Севского муниципального района Брянской области, администрация Пушкинского сельского поселения Севского муниципального района

ПОСТАНОВЛЯЮ:

1. Утвердить Перечень организаций и объектов Пушкинского сельского поселения Севского муниципального района Брянской области, на прилегающих территориях к которым не допускается розничная продажа алкогольной продукции в стационарных торговых объектах и розничная продажа алкогольной продукции при оказании услуг общественного питания. (Приложение 1).

2. Определить границы прилегающих территорий к организациям и объектам Пушкинского сельского поселения Севского муниципального района Брянской области, на которых не допускается розничная продажа алкогольной продукции в стационарных торговых объектах и розничная продажа алкогольной продукции при оказании услуг общественного питания в границах (Приложение 2):

- минимальное значение расстояния от детских организаций до границ прилегающих территорий 40 метров;
- минимальное значение расстояния от образовательных организаций до границ прилегающих территорий 40 метров;
- минимальное значение расстояния от медицинских организаций до границ прилегающих территорий 40 метров;
- минимальное значение расстояния от объектов спорта до границ прилегающих территорий 40 метров;
- минимальное значение расстояния от розничных рынков до границ прилегающих территорий 40 метров;
- минимальное значение расстояния от вокзалов до границ прилегающих территорий 40 метров;
- минимальное значение расстояния от мест массового скопления граждан до границ прилегающих территорий 40 метров;

3. Определить, что расчет расстояний до границ прилегающих территорий от организаций, указанных в п.1 настоящего постановления определяется по тротуарам или пешеходным дорожкам (при их отсутствии - по обочинам, велосипедным дорожкам, краям проезжих частей), пешеходным переходам. При пересечении пешеходной зоны с проезжей частью расстояние измеряется по ближайшему пешеходному переходу.

4. Разместить настоящее постановление на сайте администрации Севского муниципального района www.sevskadm.ru в системе Интернет, а также разместить на информационных стендах Пушкинской сельской администрации.

5. Направить настоящее постановление в управление потребительского рынка и услуг, контроля в сфере производства и оборота этилового спирта, алкогольной и спиртосодержащей продукции Брянской области на бумажном и электронном носителе в срок не позднее месяца.

6. Контроль за исполнением настоящего постановления оставляю за собой.

Глава Пушкинской сельской администрации

С.Е. Соловьев

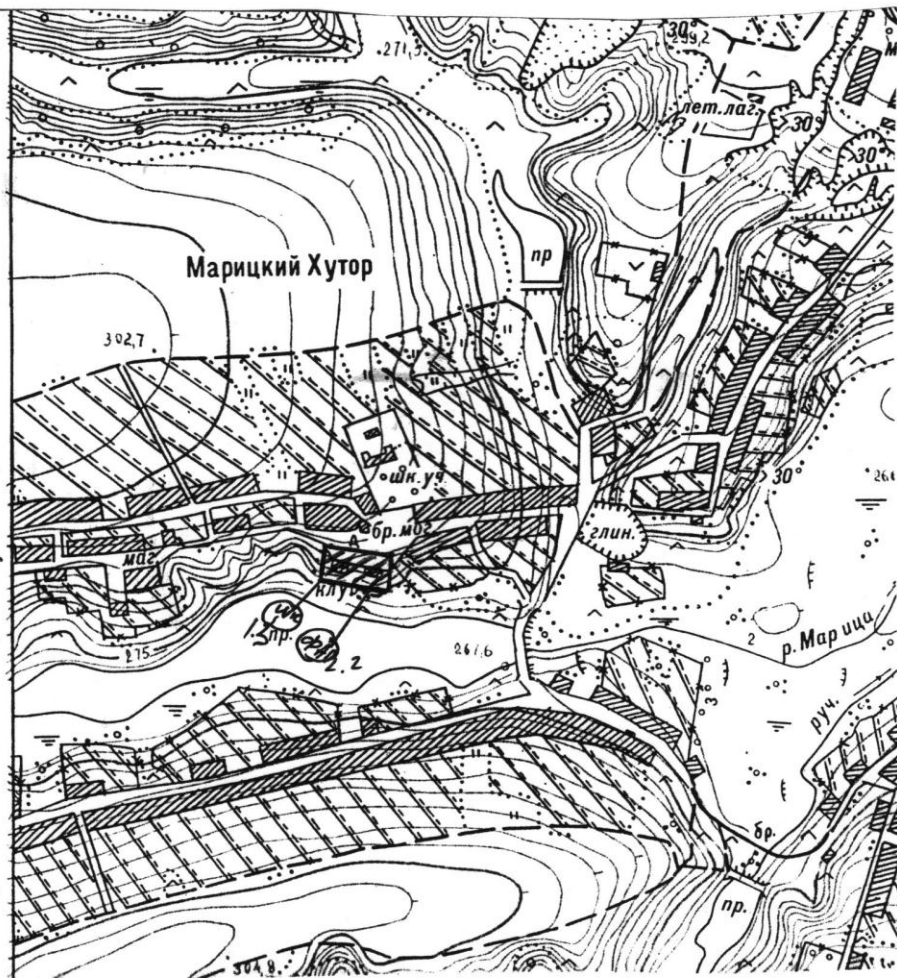
Приложение № 1
к постановлению Пушкинской
сельской администрации от
10.04.2013 г № 14

Перечень
организаций и объектов Пушкинского сельского поселения Севского
муниципального района Брянской области, на прилегающих территориях к
которым не допускается розничная продажа алкогольной продукции в
стационарных торговых объектах и розничная продажа алкогольной продукции
при оказании услуг общественного питания

№ п/п	Наименование	Место нахождения
1. Образовательные		
1.1	Муниципальное бюджетное общеобразовательное учреждение Берестокская средняя общеобразовательная школа	Брянская область, Севский район, с.Бересток
1.3	Марицкий филиал МБОУ Берестокская средняя общеобразовательная школа	Брянская область, Севский район, с.Марицкий Хутор
2. Медицинские		
2.1	Берестокский ФАП	Брянская область, Севский район, с.Бересток
2.2	Марицкий ФАП	Брянская область, Севский район, с.Марицкий Хутор
2.3	Пушкинский ФАП	Брянская область, Севский район, с.Пушкино

Приложение №
к постановлению администрации
Бужкинского сельского поселения
№ 14. от 10.04.2013

**План-схема
границ прилегающих территорий к
школе и ФАПу в в.с. Марицкий Хутор Севского района**



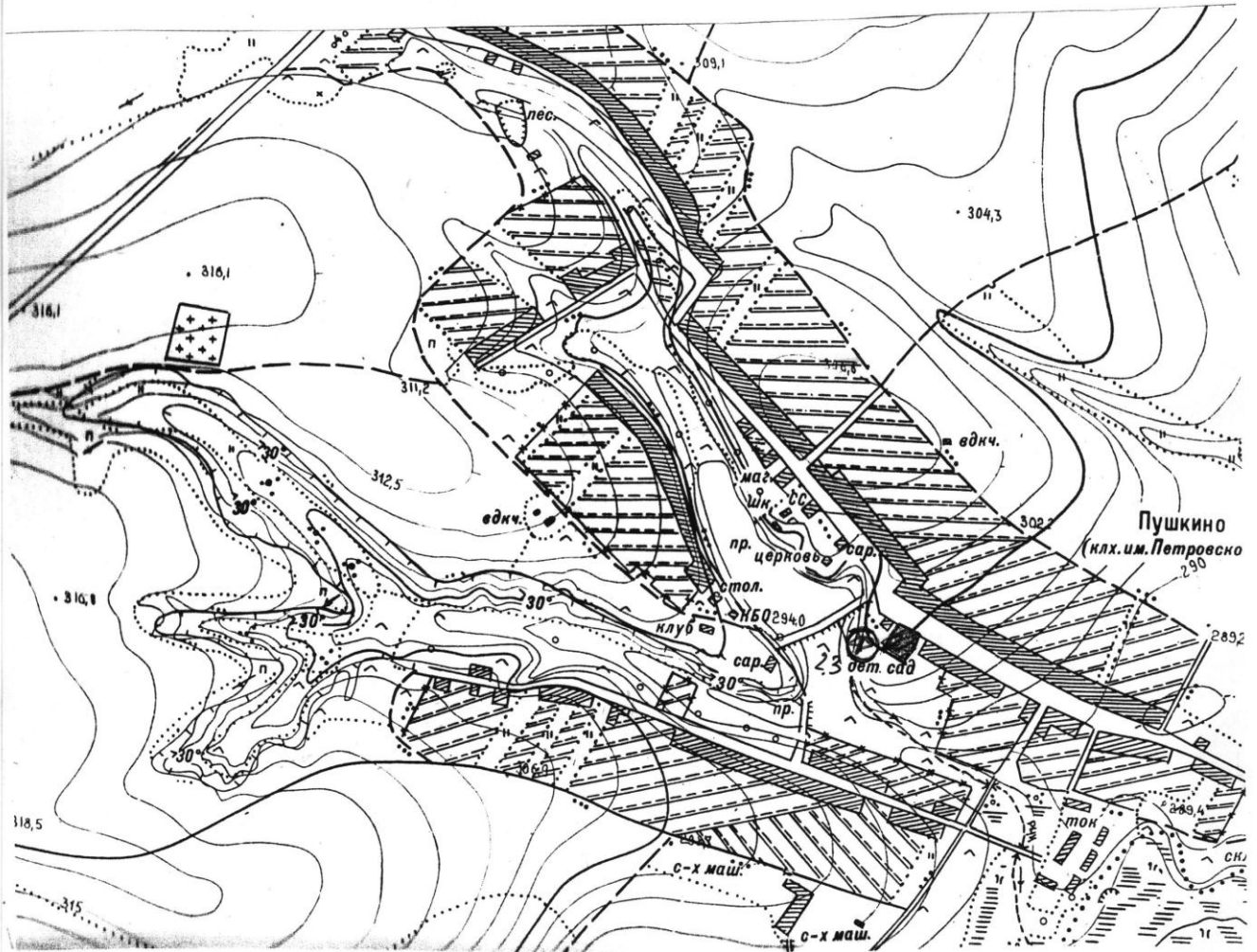
масштаб 1:10000

Условные обозначения:

- 2.2 Марицкий ФАП
- 1.3 Марицкий филиал МБОУ Берестовская средняя общеобразовательная школа

*Примечание №2
к постановлению администрации
Илиинского сельского поселения
№14 от 10.04.2013г*

**План-схема
границ прилегающих территорий к
ФАПу с. Пушкино Севского района**



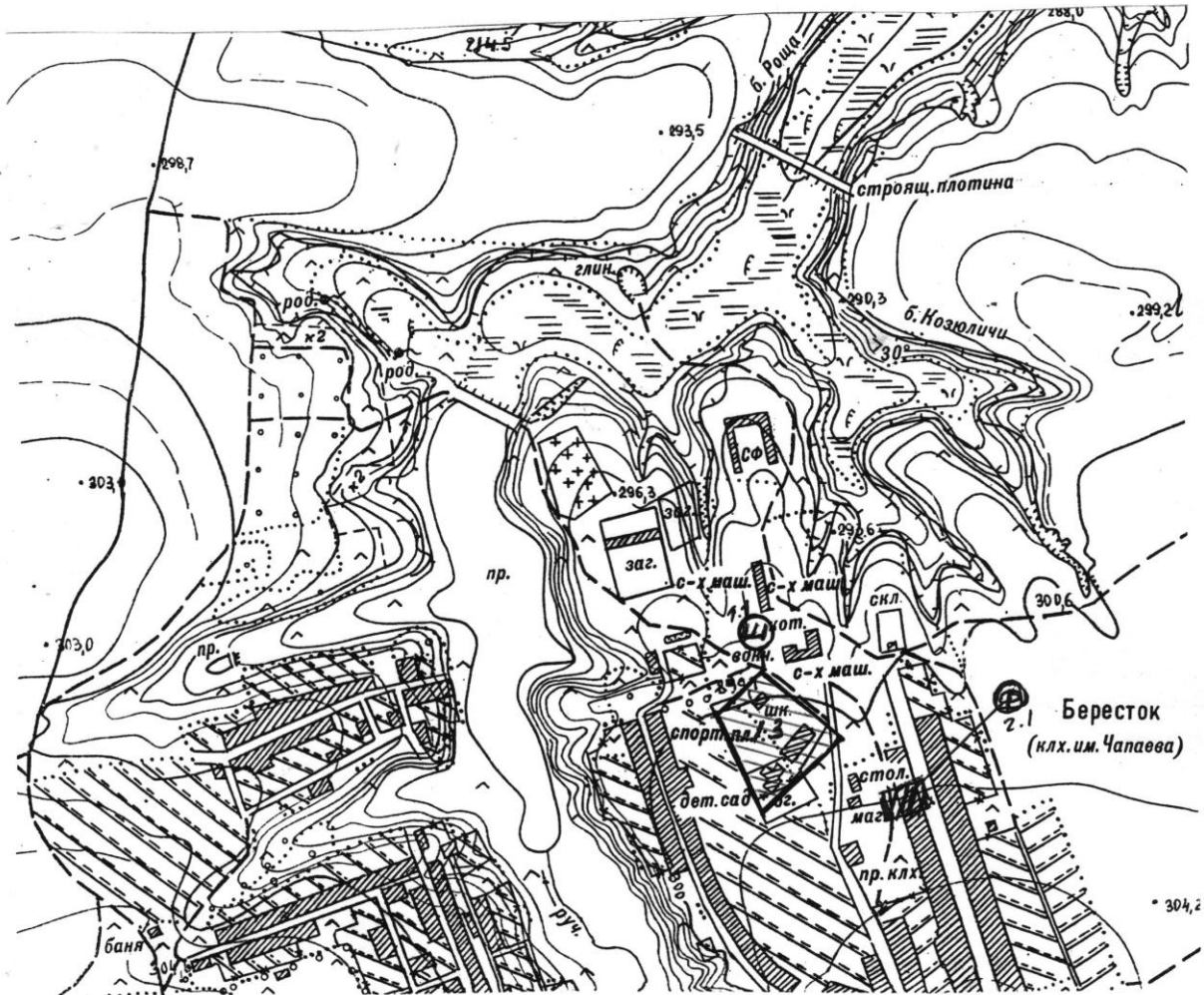
масштаб 1:10000

Условные обозначения:

2.3 Пушкинский ФАП

Приложение № 2
к постановлению администрации
Лужинского сельского поселения
№ 14 от 10.04.2013

**План-схема
границ прилегающих территорий к
школе и ФАП с. Бересток Севского района**



масштаб 1:10000

Условные обозначения:

- 1.1. МБОУ Берестокская средняя общеобразовательная школа
- 2.1 Берестокский ФАП