

Российская Федерация
Брянская область Унечский район
Старогутнянская сельская администрация

ПОСТАНОВЛЕНИЕ

от «16» апреля 2013 года № 11

Об определении границ прилегающих
к некоторым организациям и объектам
территорий, на которых не допускается
розничная продажа алкогольной продукции

В соответствии с Федеральным законом от 06.10.2003 года № 131-ФЗ «Об общих принципах организации местного самоуправления в Российской Федерации», Федеральным законом от 22.11.1995 года № 171-ФЗ «О государственном регулировании производства и оборота этилового спирта, алкогольной и спиртосодержащей продукции и об ограничении потребления (распития) алкогольной продукции», Постановлением Правительства Российской Федерации от 27.12.2012 года № 1425 «Об определении органами государственной власти субъектов Российской Федерации мест массового скопления граждан и мест нахождения источников повышенной опасности, в которых не допускается розничная продажа алкогольной продукции, а также определении органами местного самоуправления границ прилегающих территорий, на которых не допускается розничная продажа алкогольной продукции», Постановлением Брянской областной Думы от 30.06.2011 года № 5-822 «О Законе Брянской области «О внесении изменений в закон Брянской области «О регулировании производства и оборота этилового спирта, алкогольной и спиртосодержащей продукции на территории Брянской области»

Постановляю:

1. Установить, что к прилегающей территории относится территория, прилегающая к организациям и объектам, включая обособленную территорию (при наличии таковой), то есть территорию, границы которой обозначены ограждением (объектами искусственного происхождения), прилегающую к зданию (строению, сооружению), в котором расположены указанные организации и (или) объекты, а также территория, определяемая с учетом конкретных особенностей местности и застройки, примыкающей к границам обособленной территории либо непосредственно к зданию (строению, сооружению), в котором расположены указанные организации и (или) объекты (дополнительная территория).

2. Способ расчета расстояния от границ, прилегающих к некоторым организациям и объектам территорий, на которых не допускается розничная продажа алкогольной продукции, до границ прилегающих территорий определяется по радиусу (кратчайшее расстояние по прямой) от входа для посетителей на обособленную территорию (при наличии таковой) или от входа для посетителей в здание (строение, сооружение), в котором расположены организации и (или) объекты, при отсутствии обособленной территории.

3. Установить, что минимальное значение расстояния от границ, прилегающих к некоторым организациям и объектам территорий, на которых не допускается розничная продажа алкогольной продукции, до границ прилегающих территорий составляет 50 метров.

4. Утвердить схемы границ прилегающих к некоторым организациям и объектам территорий, на которых не допускается розничная продажа алкогольной продукции, согласно приложения.

5. Обнародовать настоящее постановление согласно Устава поселения.

6. Контроль за исполнением настоящего постановления оставляю за собой.

Глава

Старогутнянской сельской администрации

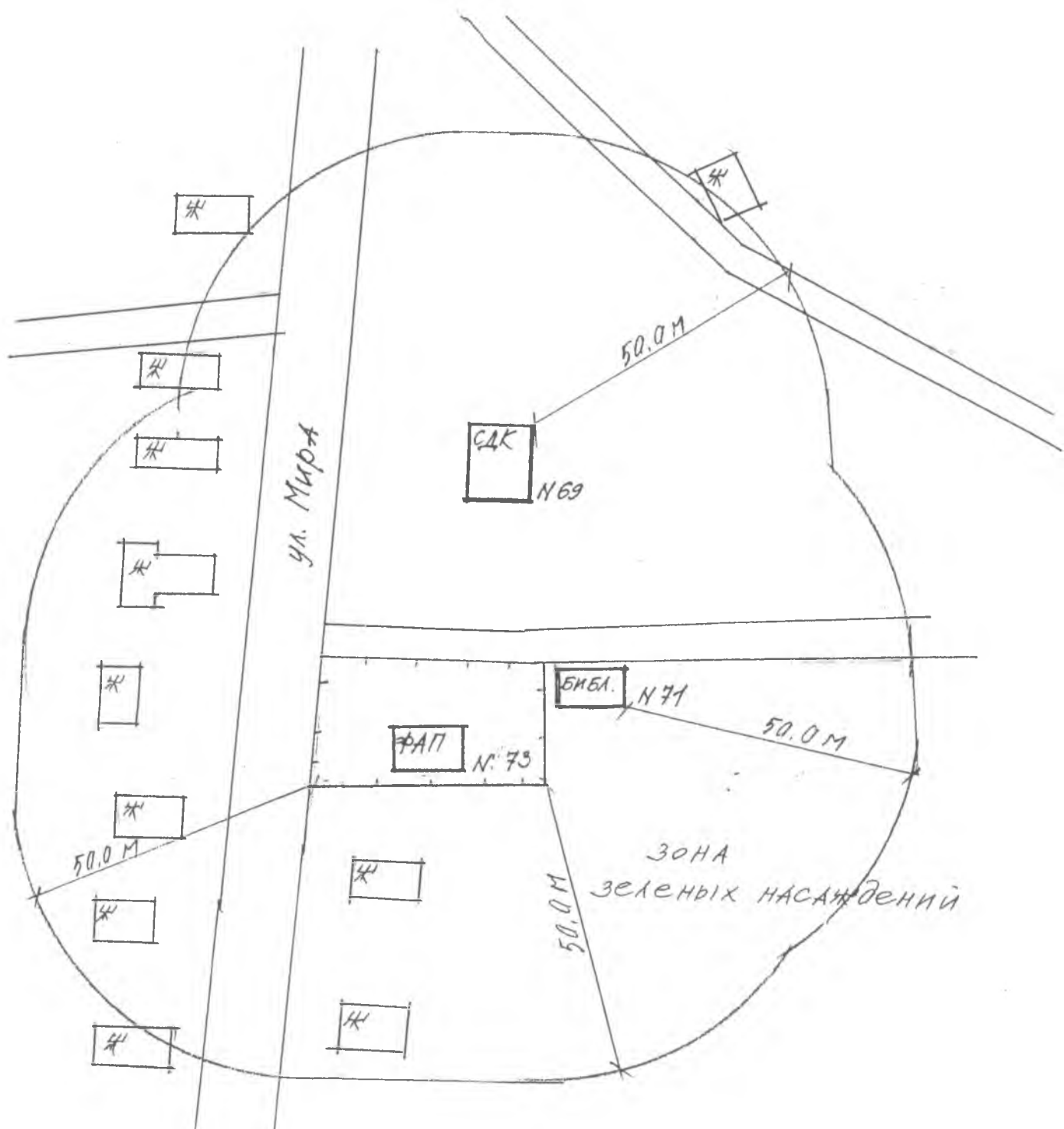


Александр В.Ф. Родная

Схема

Границ прилегающих к объектам территорий, на которых не допускается розничная продажа
алкогольной продукции

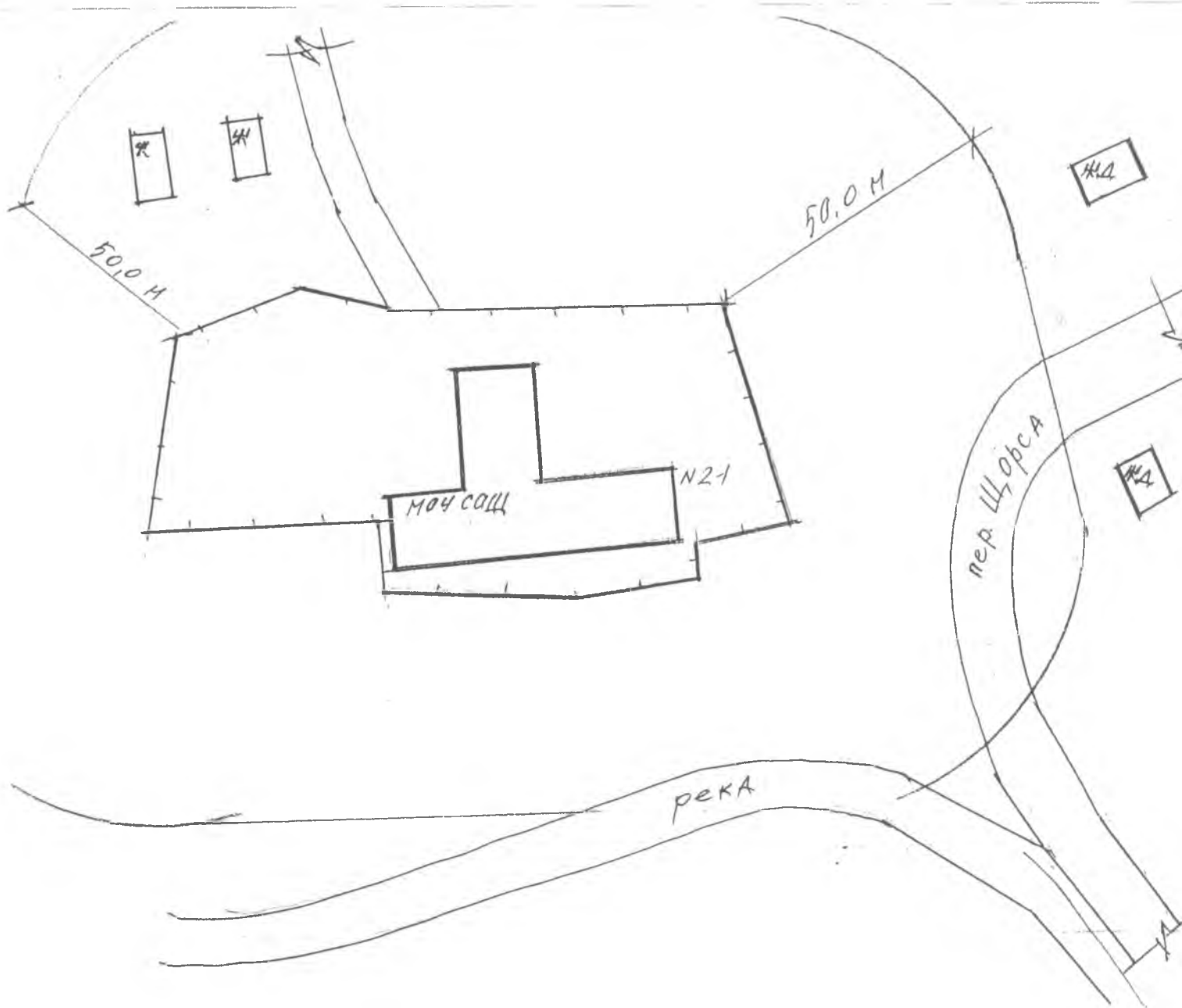
Старогутнянского сельского поселения д. Песчанка, СДК, ФАП, Библиотека



Схема

Границ прилегающих к объектам территорий, на которых не допускается розничная продажа
алкогольной продукции

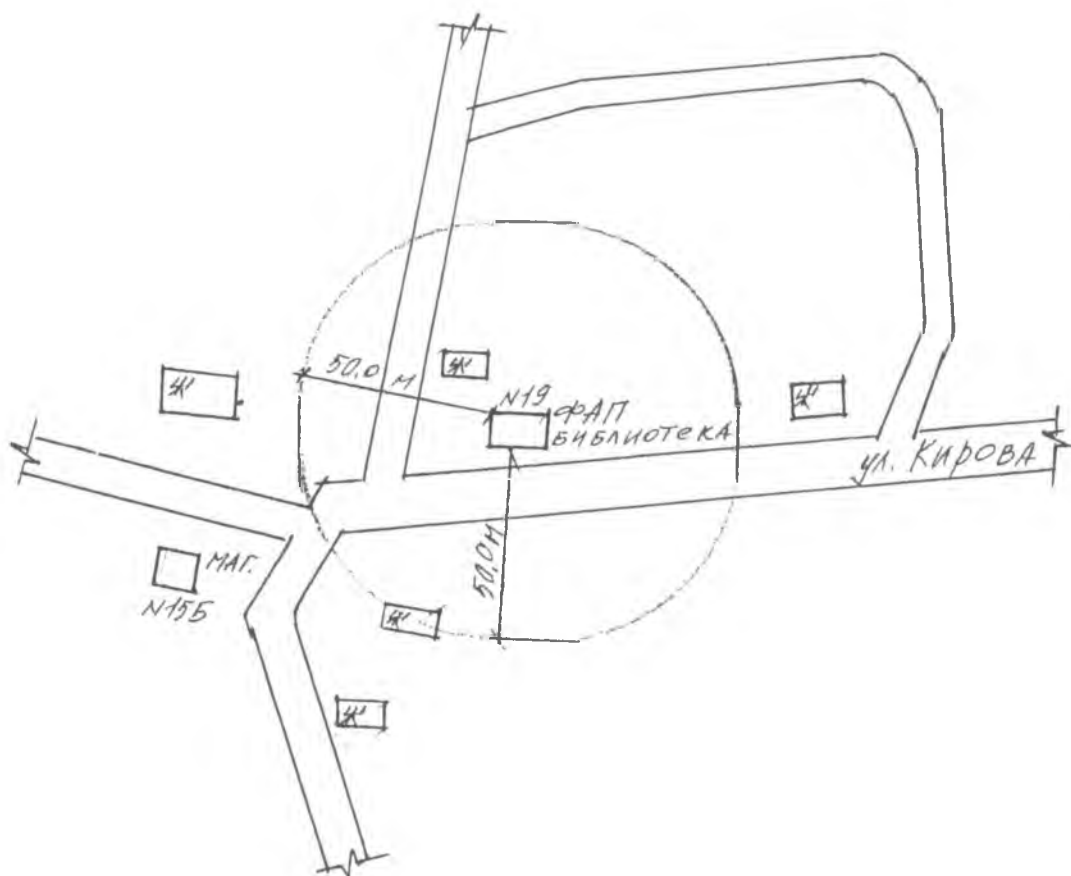
Старогутнянского сельского поселения в. РОбчик, д. ШОРСА, 21, ШКОЛА



Схема

Границ прилегающих к объектам территорий, на которых не допускается розничная продажа
алкогольной продукции

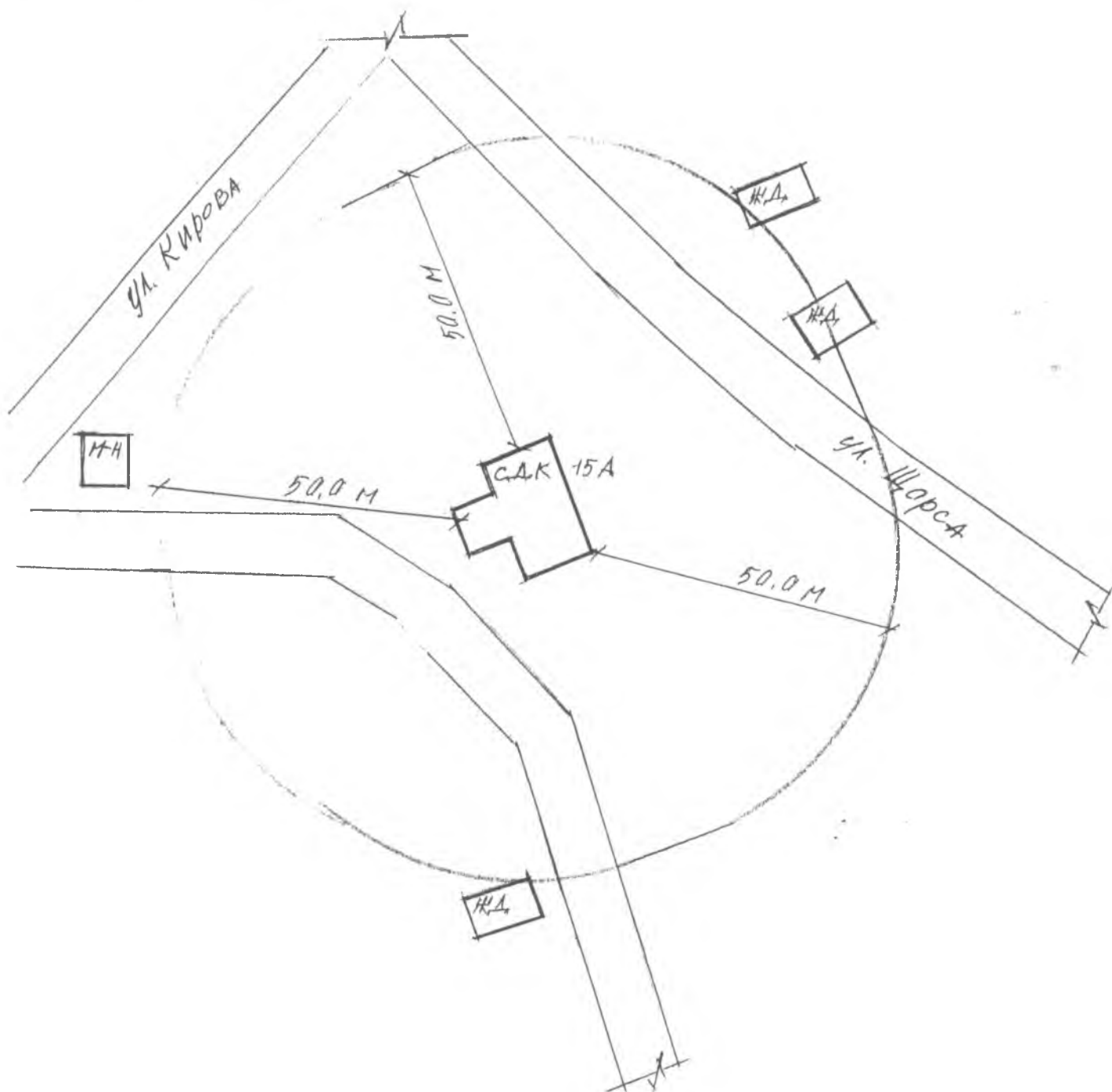
Старогутнянского сельского поселения д. Рубчик, ул. Кирова, 19 ФАП, библиотека



Схема

Границ прилегающих к объектам территорий, на которых не допускается розничная продажа алкогольной продукции

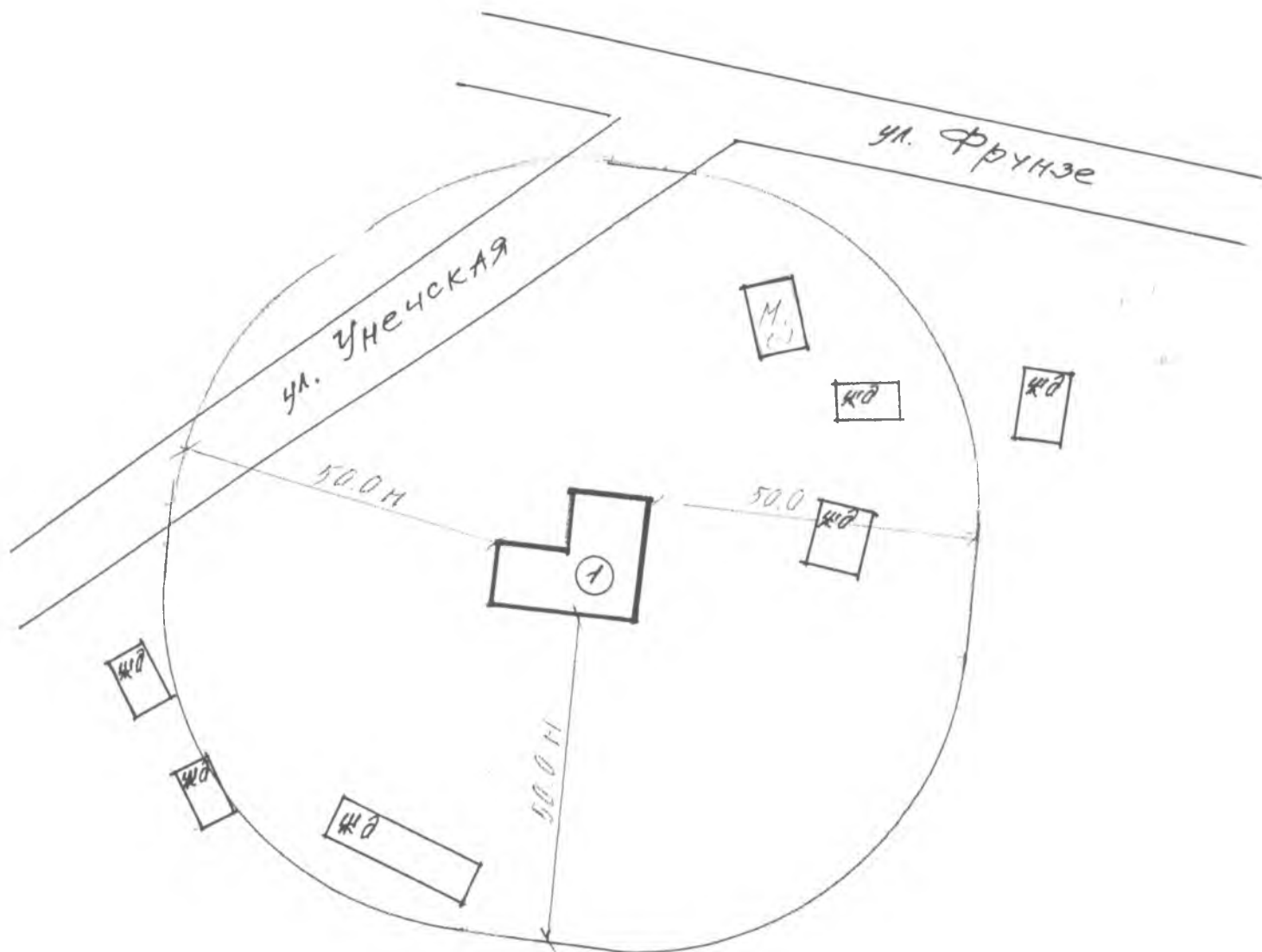
Старогутнянского сельского поселения д. Рубчик ул. Кирова, 15А СДК



Схема

Границ прилегающих к объектам территорий, на которых не допускается розничная продажа алкогольной продукции

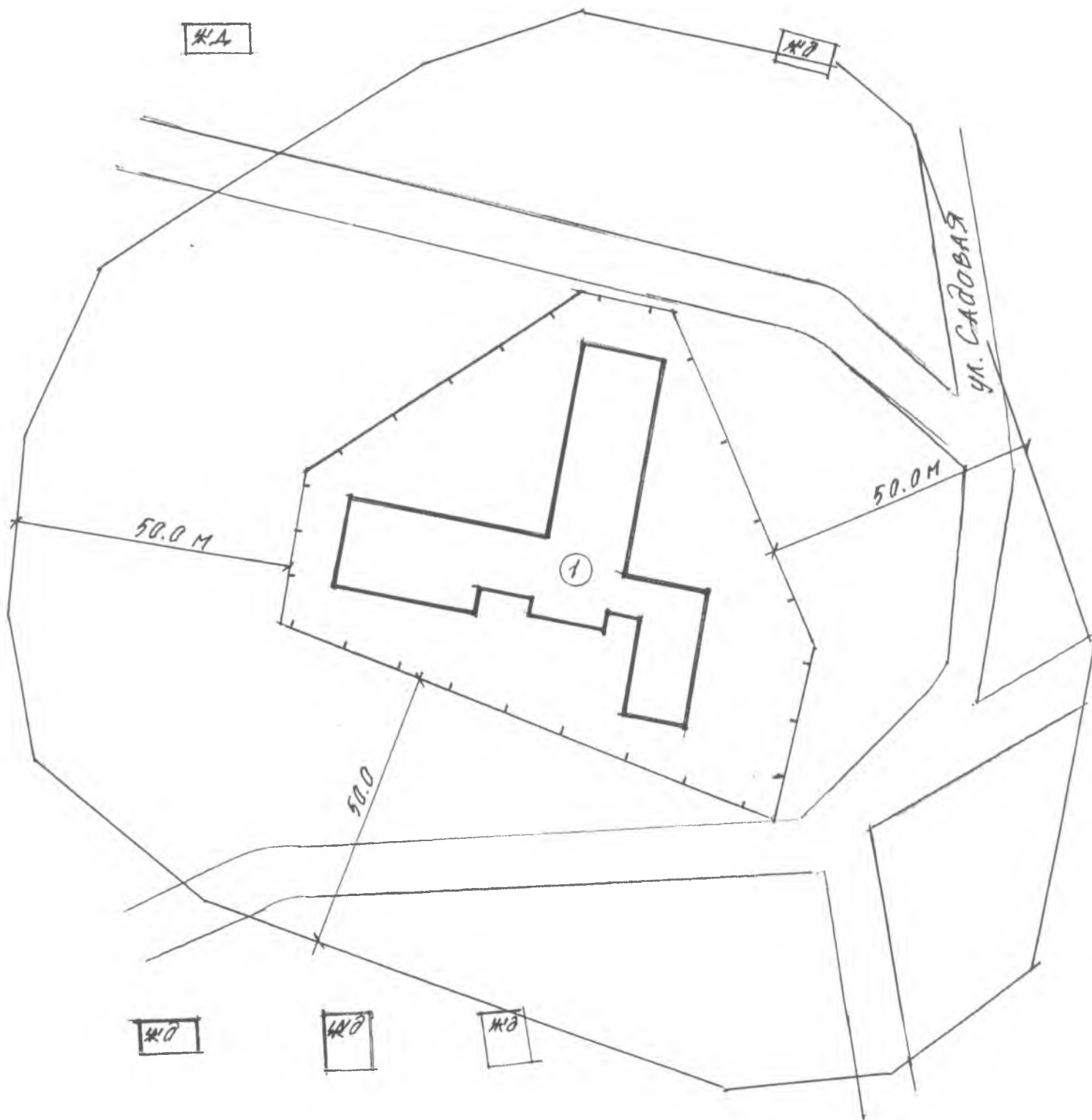
Старогутнянского сельского поселения д. СТАРАЯ ГУТА, СДК



Схема

Границ прилегающих к объектам территорий, на которых не допускается розничная продажа
алкогольной продукции

Старогутнянского сельского поселения с. СТАРАЯ ТУТА, ШКОЛА



Схема

Границ прилегающих к объектам территорий, на которых не допускается розничная продажа
алкогольной продукции

Старогутнянского сельского поселения с. СТАРАЯ ГУТА ЧЛ. ПОВХОЗНАЯ, 38. ФАП

