

**БРЯНСКАЯ ОБЛАСТЬ**  
**БРАСОВСКИЙ РАЙОН**  
**СТОЛБОВСКАЯ СЕЛЬСКАЯ АДМИНИСТРАЦИЯ**

**ПОСТАНОВЛЕНИЕ**

от 14.05.2013 года № 7

с.Столбово

Об определении границ, прилегающих к некоторым организациям и объектам территорий, на которых не допускается розничная продажа алкогольной продукции

В целях реализации Федерального закона от 22.11.1995г. № 171-ФЗ «О государственном регулировании производства и оборота этилового спирта, алкогольной и спиртосодержащей продукции и об ограничении потребления (распития) алкогольной продукции», в соответствии с Правилами определения органами местного самоуправления границ, прилегающих к некоторым организациям и объектам территорий, на которых не допускается розничная продажа алкогольной продукции, утвержденными постановлением Правительства РФ от 27.12.2012г. № 425

**ПОСТАНОВЛЯЮ:**

1. Утвердить Перечень организаций и (или) объектов, расположенных на территории Столбовского сельского поселения, на прилегающих территориях к которым не допускается розничная торговля алкогольной продукцией в стационарных торговых объектах и розничная продажа алкогольной продукции при оказании услуг общественного питания (Приложение № 1)

2. Определить границы прилегающих территорий к организациям и (или) объектам, расположенным на территории Столбовского сельского поселения на которых не допускается розничная продажа алкогольной продукции в стационарных торговых объектах и розничная продажа алкогольной продукции при оказании услуг общественного питания в границах (Приложение 2 «Схема границ прилегающих территорий, на которых не допускается розничная продажа алкогольной продукции»):

- минимальное значение расстояния от детских организаций до границ прилегающих территорий не менее 50 метров;
- минимальное значение расстояния от образовательных организаций до границ прилегающих территорий не менее 50 метров;

- минимальное значение расстояния от медицинских организаций до границ прилегающих территорий не менее 50 метров;
- минимальное значение расстояния от объектов спорта до границ прилегающих территорий не менее 50 метров;
- минимальное значение расстояния от мест массового скопления граждан до границ прилегающих территорий не менее 50 метров;
- минимальное значение расстояния от медицинских организаций до границ прилегающих территорий не менее 50 метров;
- минимальное значение расстояния от розничных рынков до границ прилегающих территорий не менее 50 метров;
- минимальное значение расстояния от вокзалов до границ прилегающих территорий не менее 50 метров;
- минимальное значение расстояния от мест нахождения источников повышенной опасности до границ прилегающих территорий не менее 50 метров;
- минимальное значение расстояния от объектов военного назначения до границ прилегающих территорий не менее 50 метров;

3. Определить, что расчет расстояний до границ прилегающих территорий от организаций и (или) объектов, указанных в п.1 настоящего постановления определяется по тротуарам или пешеходным дорожкам (при их отсутствии - по обочинам, велосипедным дорожкам, краям проезжих частей), пешеходным переходам, а при пересечении пешеходной зоны с проезжей частью расстояние измеряется по ближайшему пешеходному переходу.

4. Настоящее постановление обнародовать в установленном порядке и разместить на официальном сайте администрации Брасовского района в сети «Интернет».

5. Контроль за исполнением настоящего постановления оставляю за собой

Глава администрации



*В.В.Лапин*  
В.В.Лапин

Приложение 1  
к постановлению Столбовской сельской  
администрации от 14.05.2013г. № 7

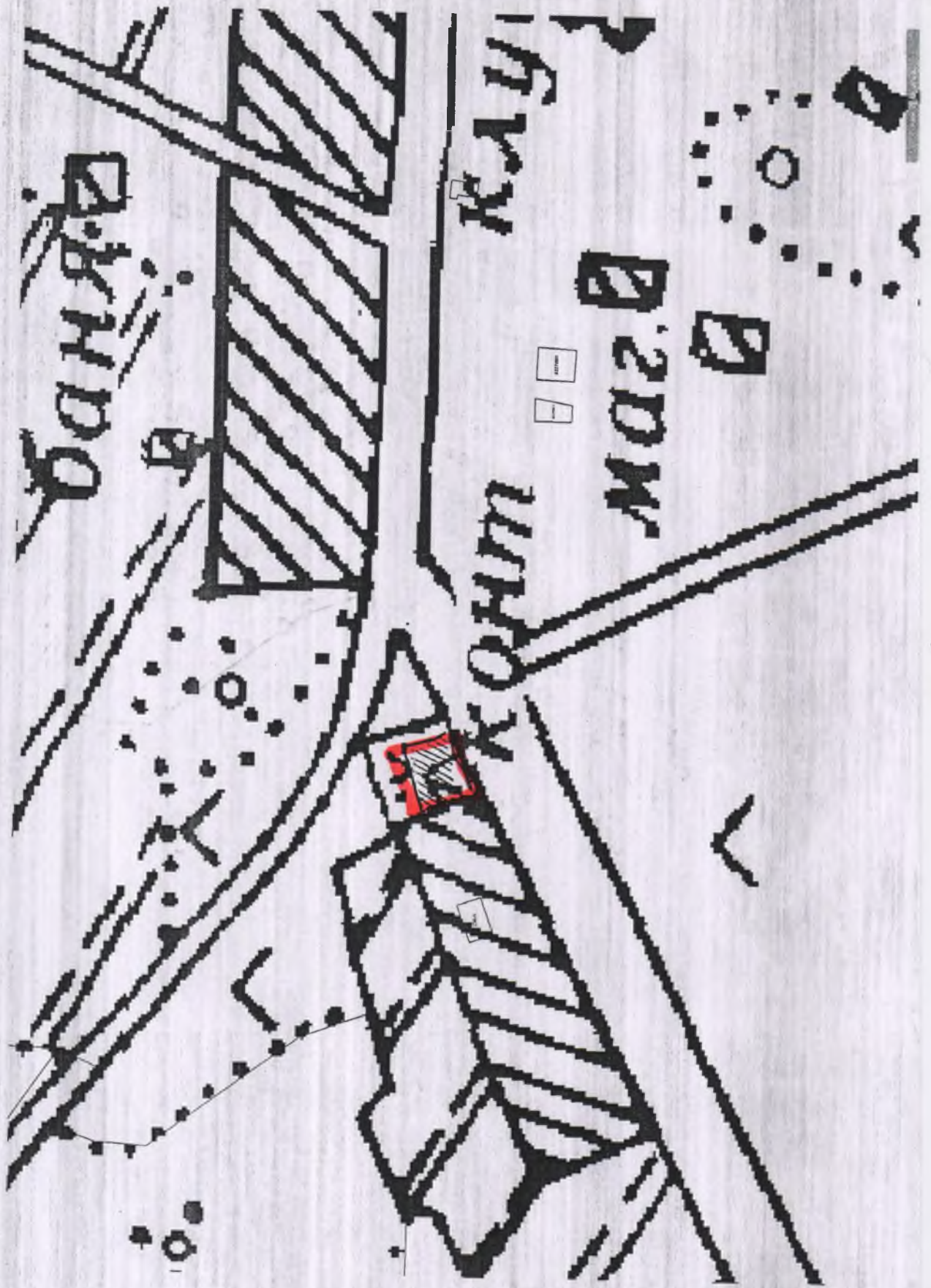
Перечень  
организаций и (или) объектов, расположенных на территории Столбовского  
сельского поселения, на прилегающих территориях к которым не допускается  
розничная торговля алкогольной продукцией в стационарных торговых объектах  
и розничная продажа алкогольной продукции при оказании услуг  
общественного питания

№ пп	Наименование организаций и (или) объектов	Место нахождения
	<b>1. Образовательные</b>	
1.1.	МБОУ Столбовская средняя общеобразовательная школа	с.Столбово ул.Школьная д.26
1.2.	МБОУ Городищенская основная общеобразовательная школа	п.Летча пер.Школьный д.1
	<b>2.Медицинские</b>	
2.1.	Столбовский ФАП	с.Столбово ул. Транспортная д.19
2.2.	Городищенский № 2 ФАП	п.Летча ул.Рабочая д.7

Границы прилегающих территорий, на которых не допускается розничная продажа алкогольной продукции

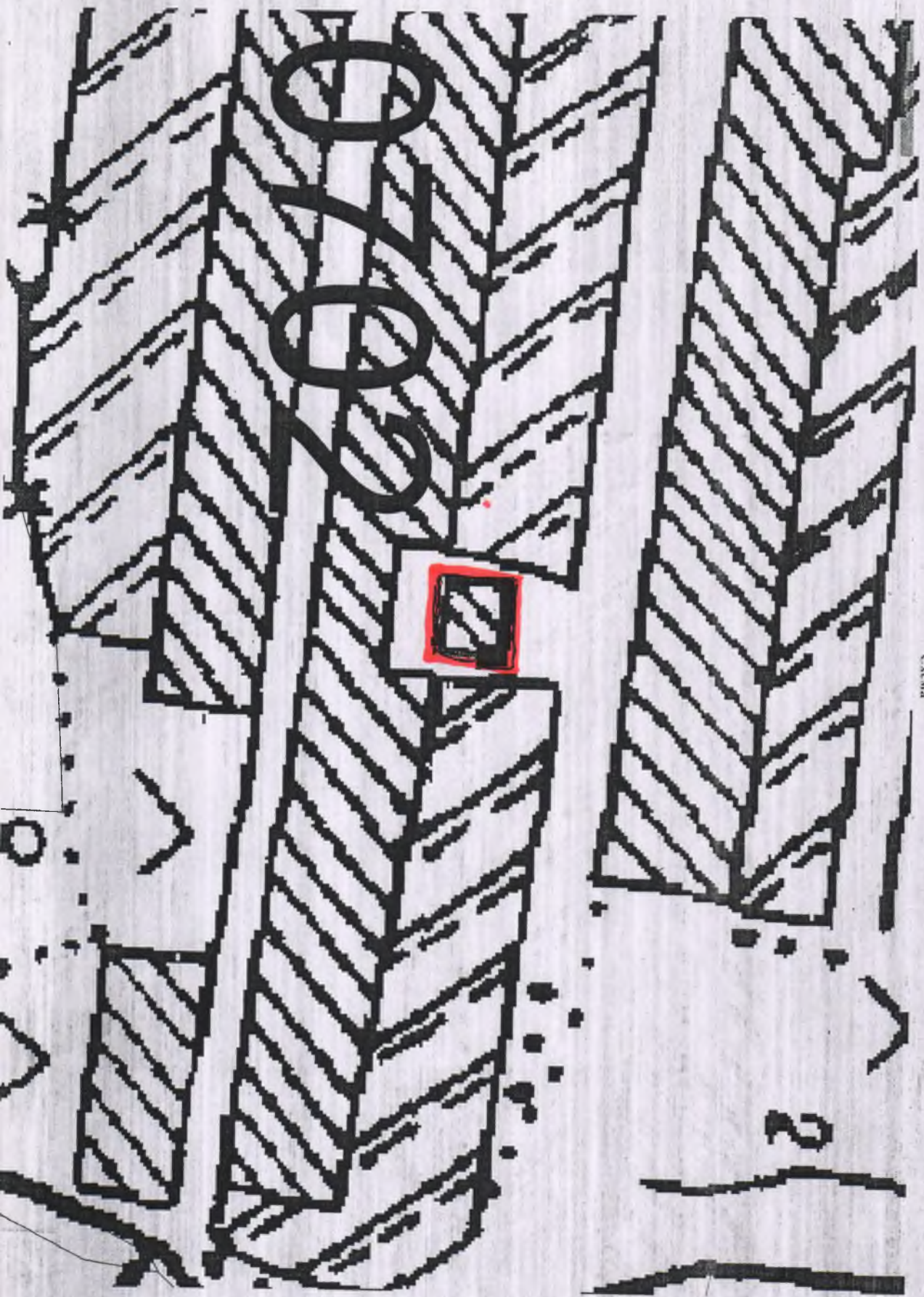
1.1. Наименование организации: Столбовский ФАП

Схема



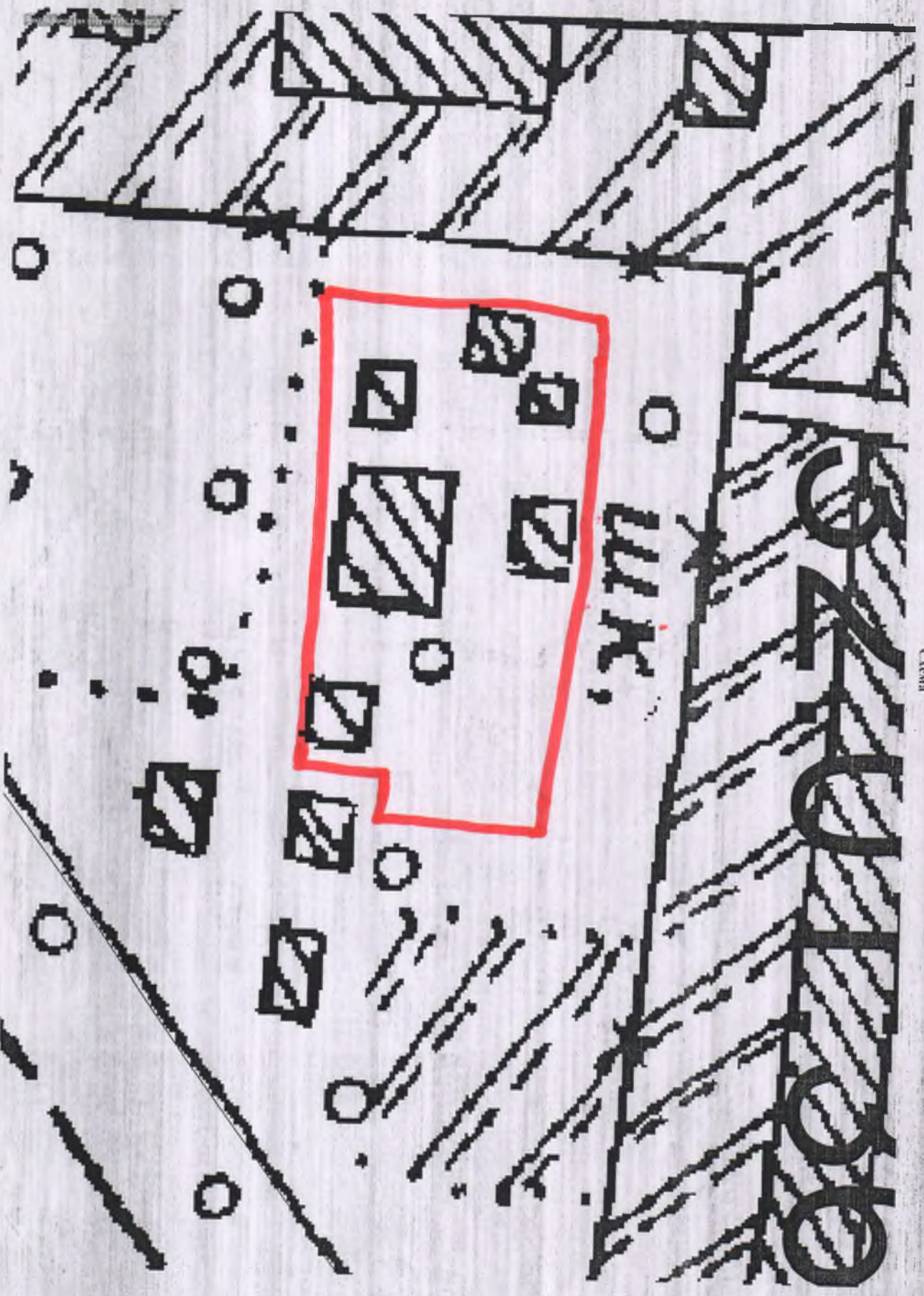
Границы прилегающих территорий, на которых не допускается розничная продажа алкогольной продукции  
1.1. Наименование организации: Горюшинский № 2 ФАП

Схема



Границы приусадебных территорий, на которых не допускается размещение объектов размещения автомобилей производства  
И.Л. Наименование организации: МБДОУ «Городищенская основная общеобразовательная школа»

Семь



Границы прилегающих территорий, на которых не допускается розничная продажа алкогольной продукции

1.1. Наименование организации: МБОУ «Столбовская средняя общеобразовательная школа»

