

Российская федерация
Брянская область
Комаричский муниципальный район
Игрицкое сельское поселение
Игрицкая сельская администрация

Постановление
От 09.04.2013 года № 66
с. Бобрик

Об определении границ прилегающих к некоторым организациям и объектам территорий, на которых не допускается розничная продажа алкогольной продукции

В целях реализации Федерального закона от 22.11.1995 г. №171-ФЗ «О государственном регулировании производства и оборота этилового спирта, алкогольной и спиртосодержащей продукции и об ограничении потребления (распития) алкогольной продукции», в соответствии с постановлением Правительства РФ от 27.12.2012 г. №1425 «Об определении органами государственной власти субъектов Российской Федерации мест массового скопления граждан и мест нахождения источников повышенной опасности, в которых не допускается розничная продажа алкогольной продукции, а также определении органами местного самоуправления границ прилегающих к некоторым организациям и объектам территорий, на которых не допускается розничная продажа алкогольной продукции»

ПОСТАНОВЛЯЮ:

1. Утвердить Перечень организаций и объектов Игрицкого сельского поселения, на прилегающих территориях к которым не допускается розничная продажа алкогольной продукции в стационарных торговых объектах и розничная продажа алкогольной продукции при оказании услуг общественного питания (Приложение №1).
2. Определить границы прилегающих территорий к организациям и объектам Игрицкого сельского поселения, на которых не допускается розничная продажа алкогольной продукции в стационарных торговых объектах и розничная продажа алкогольной продукции при оказании услуг общественного питания в границах (Приложение №2).
 - расстояние от детских организаций до границ прилегающих территорий не менее 40 метров;
 - расстояние от общеобразовательных организаций до границ прилегающих территорий не менее 40 метров;
 - расстояние от медицинских организаций до границ прилегающих территорий не менее 40 метров;
 - расстояние от объектов спорта до границ прилегающих территорий не менее 40 метров;

- расстояние от оптовых и розничных рынков до границ прилегающих территорий не менее 40 метров;
- расстояние от вокзалов и аэропортов до границ прилегающих территорий не менее 40 метров;
- расстояние от мест массового скопления граждан до границ прилегающих территорий не менее 40 метров;
- расстояние от мест нахождения источников повышенной опасности до границ прилегающих территорий не менее 40 метров;
- расстояние от объектов военного назначения до границ прилегающих территорий не менее 40 метров;

3. Определить, что расчет расстояний до границ прилегающих территорий от организаций, указанных в п.1 настоящего постановления определяется по тротуарам или пешеходным дорожкам (при отсутствии по обочинам, велосипедным дорожкам; краям проезжих частей), пешеходным переходам. При пересечении пешеходной зоны с проезжей частью расстояние измеряется по ближайшему пешеходному переходу.

4. Разместить настоящее постановление на официальном сайте администрации Комаричского муниципального района в сети Интернет.

5. Контроль настоящего постановления оставляю за собой.

/ Глава Игрицкой сельской администрации



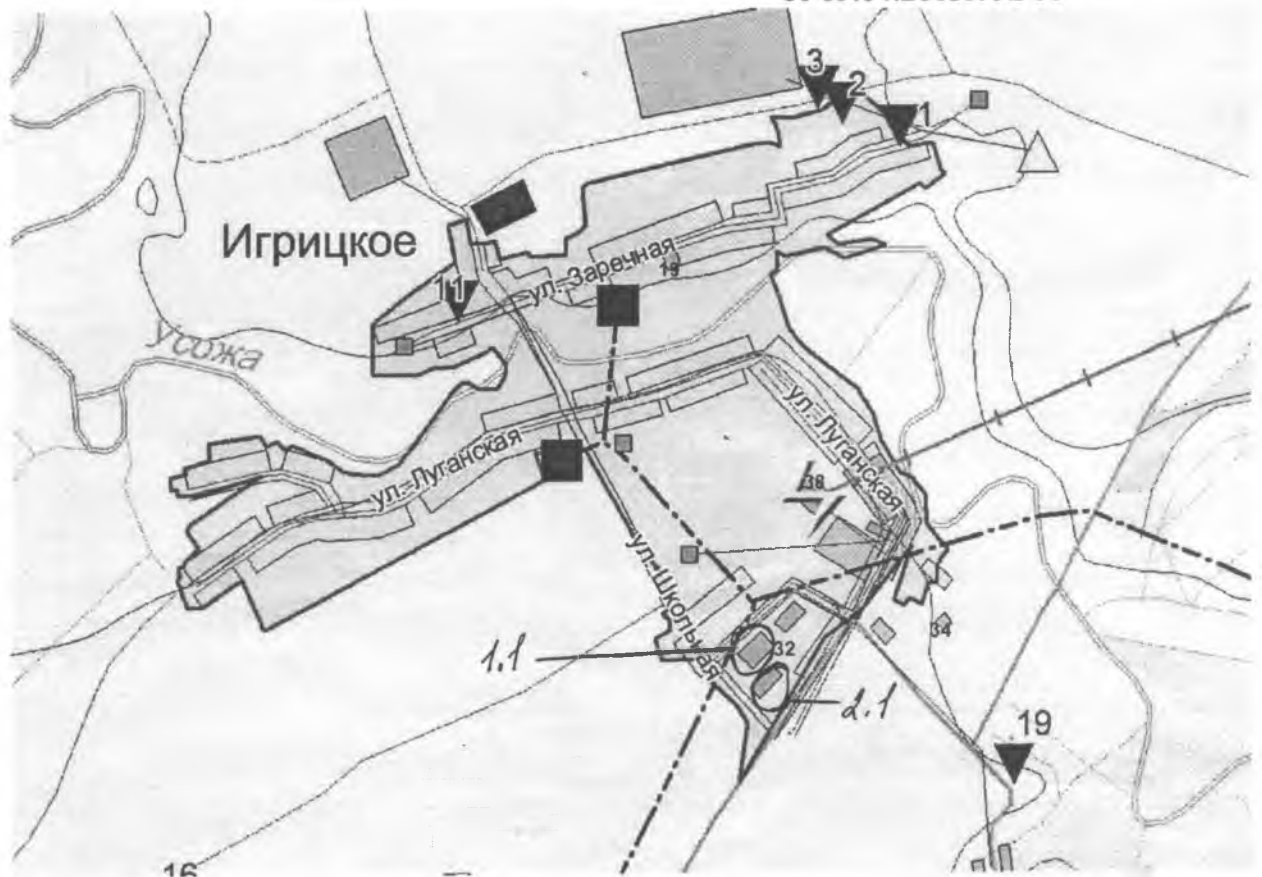
А.П. Мосин

Приложение №1
к постановлению Игрицкой
сельской администрации
от 09.04.2013г № 66

Перечень
организаций и объектов Игрицкого сельского поселения, на
прилегающей территории, к которым не допускается розничная продажа
алкогольной продукции в стационарных торговых объектах и розничная
продажа алкогольной продукции при оказании услуг общественного
питания

№ п/п	Наименование	Место нахождения
1	Образовательные	
1.1	Муниципальное бюджетное образовательное учреждение Луганская средняя общеобразовательная школа	242413 Брянская область, Комаричский район, с. Игрицкое, ул Школьная, д17
1.2	Филиал Муниципального бюджетного общеобразовательного учреждения Луганской средней общеобразовательной школы в с. Бобрик	242412 Брянская область, Комаричский район, с. Бобрик, ул. Школьная, д.15
1.3	Филиал Муниципального бюджетного общеобразовательного учреждения Луганской средней общеобразовательной школы в с. Асовица	242414 Брянская область, Комаричский район с. Асовица, ул. Школьная, д.2
1.4	Филиал Муниципального бюджетного общеобразовательного учреждения Луганской средней общеобразовательной школы в д. Лагеревка	242412 Брянская область, Комаричский район д. Лагеревка, ул. Лесная, д.29 а
2	Медицинские	
2.1	Игрицкий ФАП	Брянская область, Комаричский район, с. Игрицкое, ул Школьная д.19
2.2	Бобриковский ФАП	Брянская область, Комаричский район, с. Бобрик, ул Молодежная, д.17/2
2.3	Асовицкий ФАП	Брянская область, Комаричский район, с. Асовица, ул Школьная, д.2

Приложение № 2
к постановлению Игрицкой
сельской администрации
от 09.04.2013г. № 66



1.1 Муниципальное бюджетное образовательное учреждение Луганская средняя общеобразовательная школа.

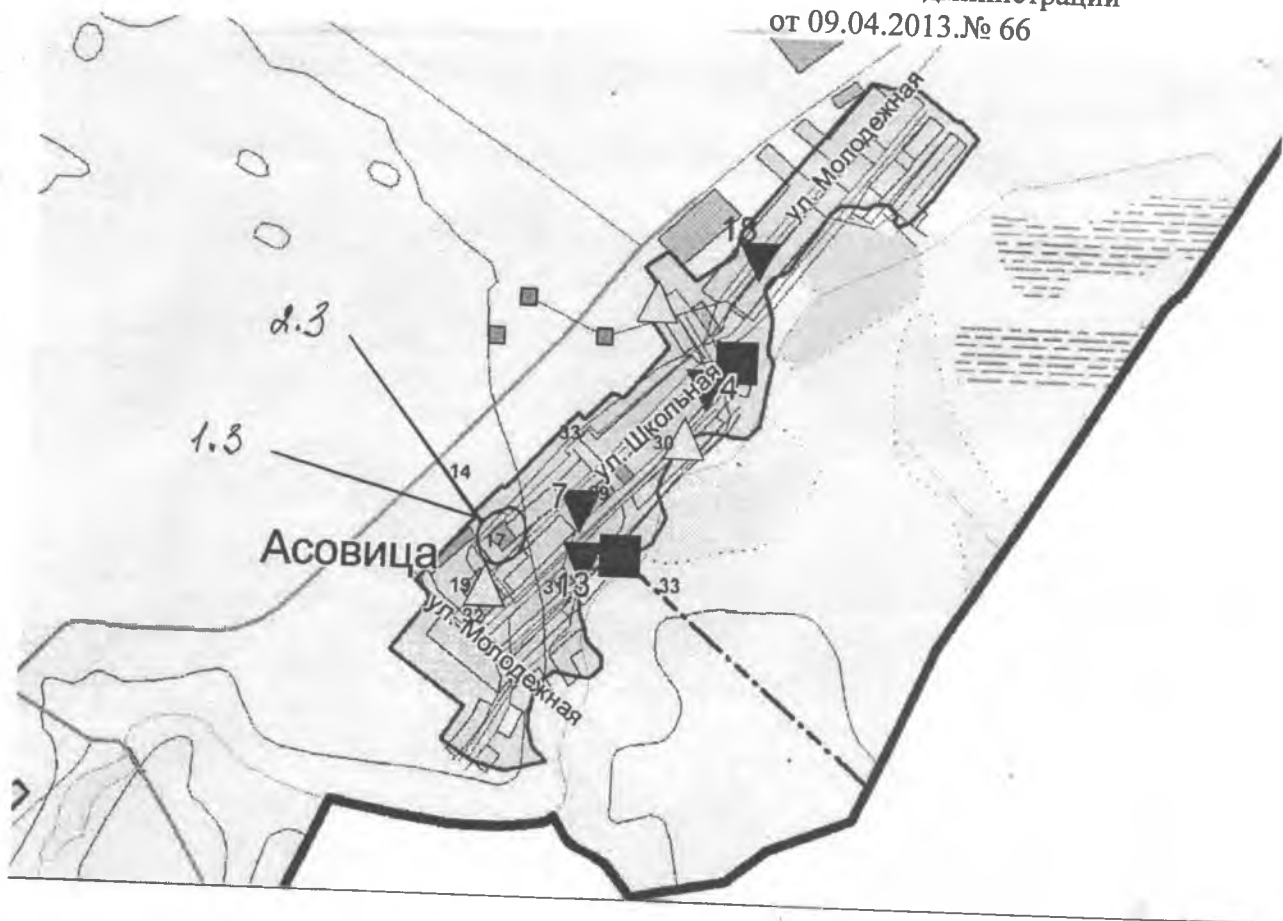
2.1 Игрицкий ФАП

Приложение № 2
к постановлению Игрицкой
сельской администрации
от 09.04.2013г. № 66



1.4 Филиал муниципального бюджетного общеобразовательного учреждения Луганской средней общеобразовательной школы в д. Лагеревка.

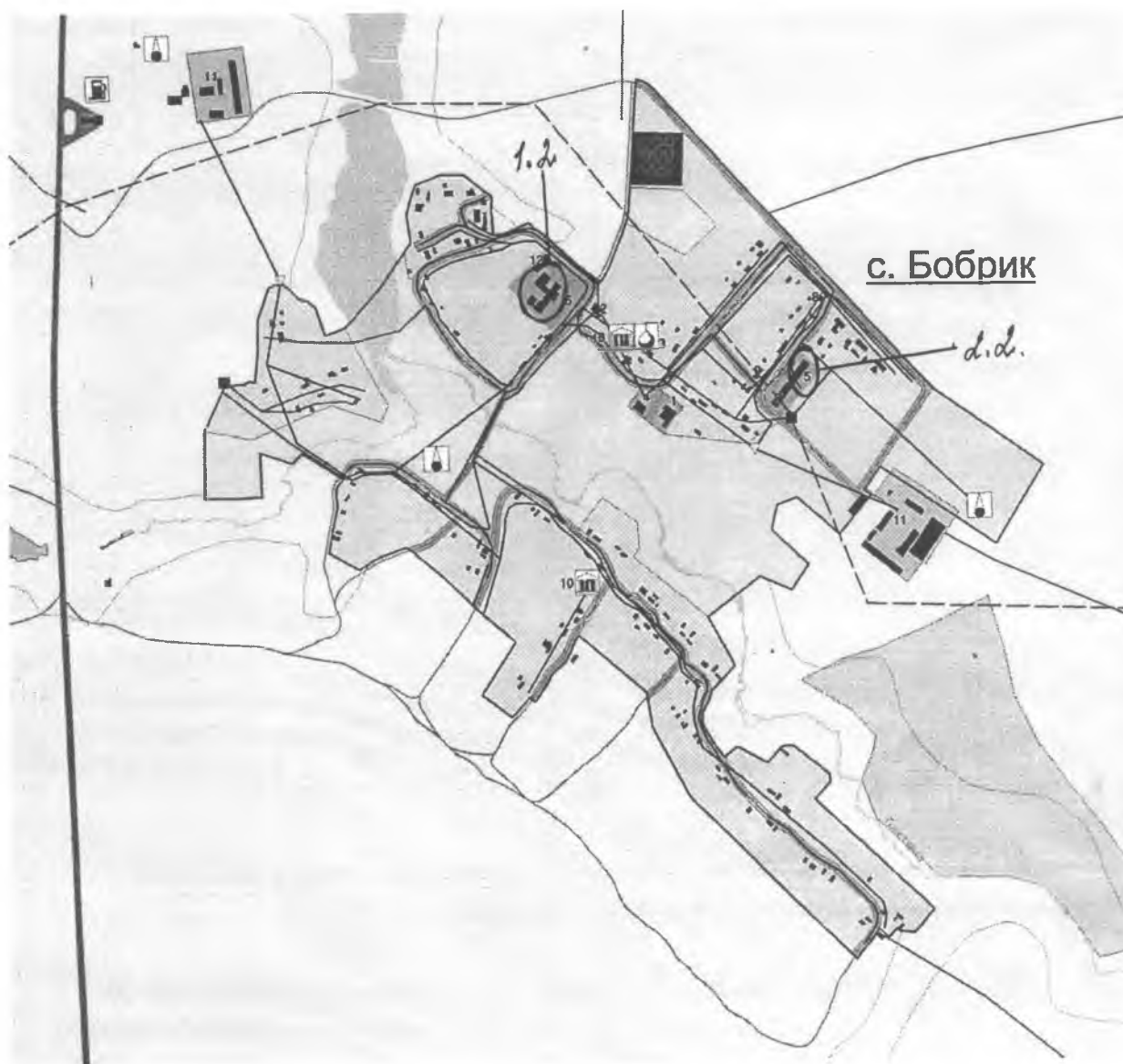
Приложение №2
к постановлению Игрицкой
сельской администрации
от 09.04.2013. № 66



1.3 Филиал муниципального бюджетного общеобразовательного учреждения Луганской средней общеобразовательной школы в с. Асовица.

2.3 Асовицкий ФАП

Приложение № 2
к постановлению Игрицкой
сельской администрации
от 09.04.2013г. № 66



1.2 Филиал муниципального бюджетного общеобразовательного учреждения Луганской средней общеобразовательной школы в с. Бобрик.

2.2 Бобриковскй ФАП