

РОССИЙСКАЯ ФЕДЕРАЦИЯ

АДМИНИСТРАЦИЯ ПОСЕЛКА ЛЮБОХНА ДЯТЬКОВСКОГО РАЙОНА  
БРЯНСКОЙ ОБЛАСТИ

ПОСТАНОВЛЕНИЕ

от « 29 » марта 2013 года  
№ 50  
п.Любохна

В соответствии с Постановлением Правительства Российской Федерации от 27.12.2012 года №1425 «Об определении органами государственной власти субъектов Российской Федерации мест массового скопления граждан и мест нахождения источников повышенной опасности, в которых не допускается розничная продажа алкогольной продукции, а также определении органами местного самоуправления границ прилегающих к некоторым организациям и объектам территорий, на которых не допускается розничная продажа алкогольной продукции»

ПО С Т А Н О В Л Я Ю:

1. Установить, что розничная продажа алкогольной продукции не допускается на территориях, прилегающих:

к обособленной территории, на которой расположено здание МАДОУ д/сад КВ «Светлячок» п.Любохна, на расстоянии 30 метров;

к обособленной территории, на которой расположено здание МАОУ Любохонская СОШ, на расстоянии 30 метров;

к обособленной территории, на которой расположено здание Любохонской амбулатории ГБУЗ «Дятьковская ЦРБ», на расстоянии 30 метров;

к обособленной территории, на которой расположен стадион «Литейщик», на расстоянии 30 метров;

к зданию МБУК «Любохонский дом культуры» (спортивный зал), на расстоянии 30 метров;

к зданию школы искусств п.Любохна, на расстоянии 30 метров;

к железнодорожному вокзалу, на расстоянии 30 метров.

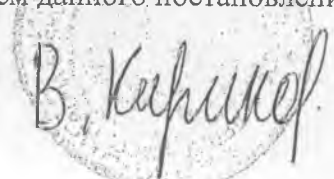
2. Способом расчета расстояния от входа в указанные выше организации и обособленные территории до входа в торговый объект, в котором осуществляется розничная продажа алкогольной продукции, считать замер кратчайшего расстояния по тротуарным или пешеходным дорожкам (при их отсутствии – по обочинам, краям проезжих частей дорог).

3. Утвердить схемы границ прилегающих территорий для каждой организации и объекта, указанных в п.1 данного постановления.

4. Данное постановление подлежит опубликованию в информационном бюллетене «Литейщик» и размещению на официальном сайте администрации поселка Любохна

5. Контроль за исполнением данного постановления оставляю за собой.

Глава администрации  
поселка Любохна

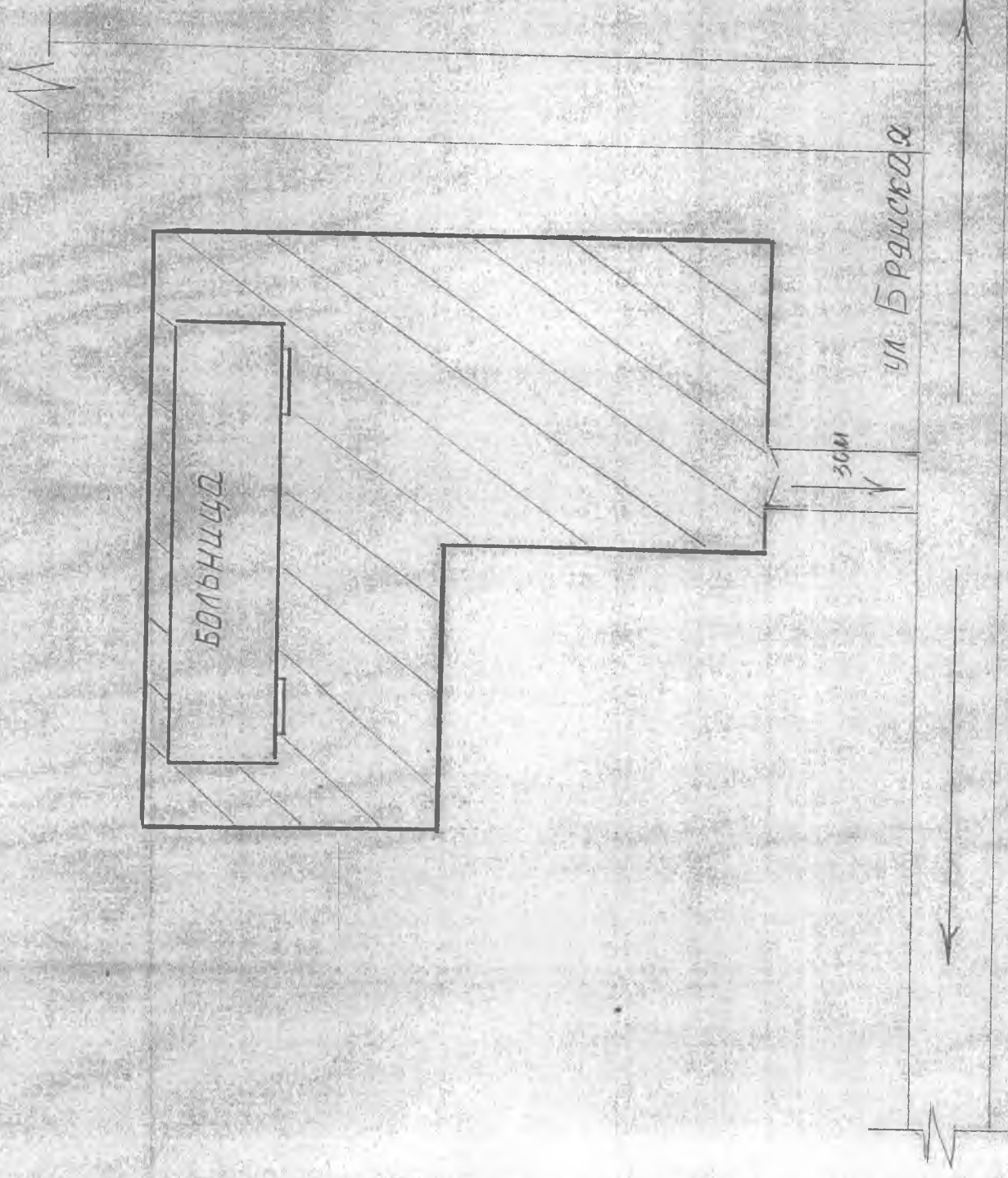
  
В. Кириков

В.Ф.Кириков

к. поста. координат  
д. м. н. с. т. р. ц. ц.  
р. № 29.03  
№ 50

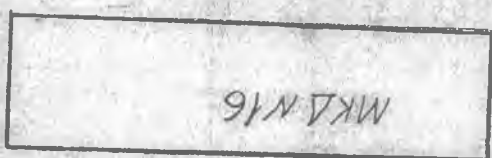
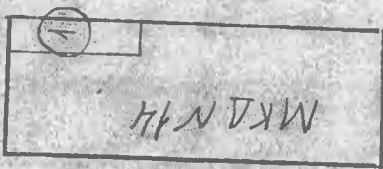
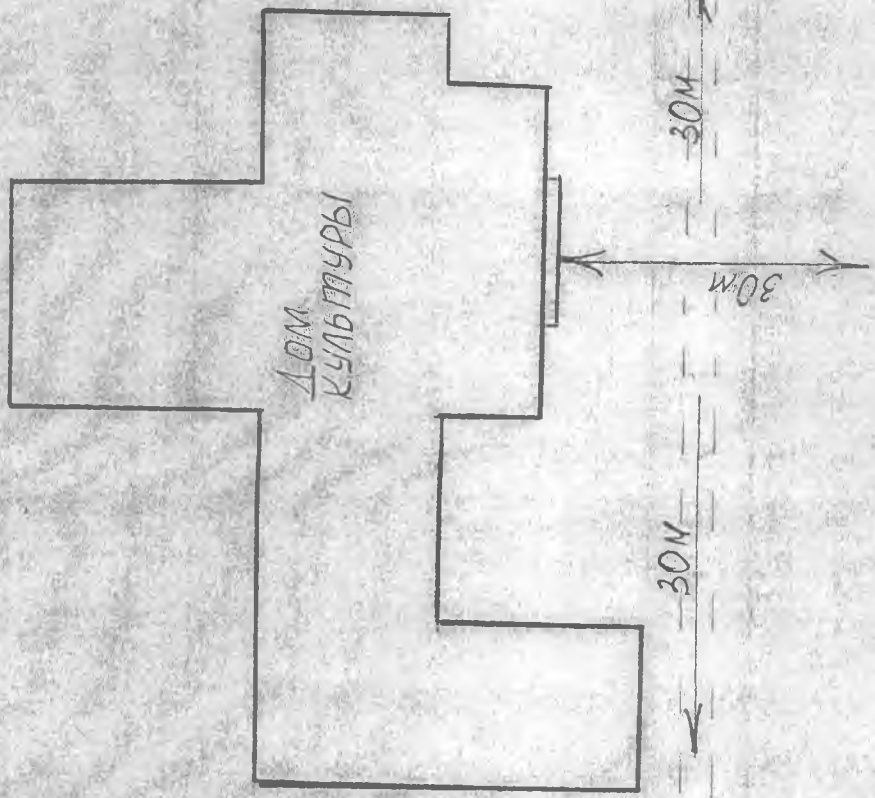
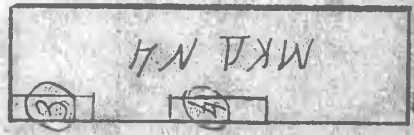
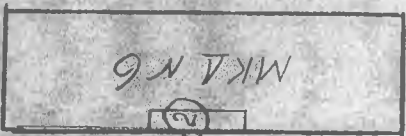
обслуживаемая территория  
① - существующий магистраль

индивидуальный жилой сектор



к плану хозяйства  
д. Мухоморово  
п. № 0001/14  
от 29.03.13г. № 50

д. Мухоморово



пункты планировки  
д. Мухоморово  
зона для размещения  
д. № 0001/14 - 30M  
расстояние  
от центра д. № 0001/14  
до центра д. № 0001/14

Приложение  
к постановлению  
Администрации ЦШС  
п. Люботин от 29.03.13г  
№50

ул. Станционная

железная дорога

платформа



Приложение  
к плану территории  
администрации  
г. Дзержинск  
от 24.03.2013 г. № 50

облагоденная  
территория



индивидуальный жилой сектор ул. Б. Свердлова д. 9

Итого же чис  
к Росте но в ле н ю  
Администрации  
Рос. Архива  
от 29.03.2013 N 50

ул Пушкина



30м

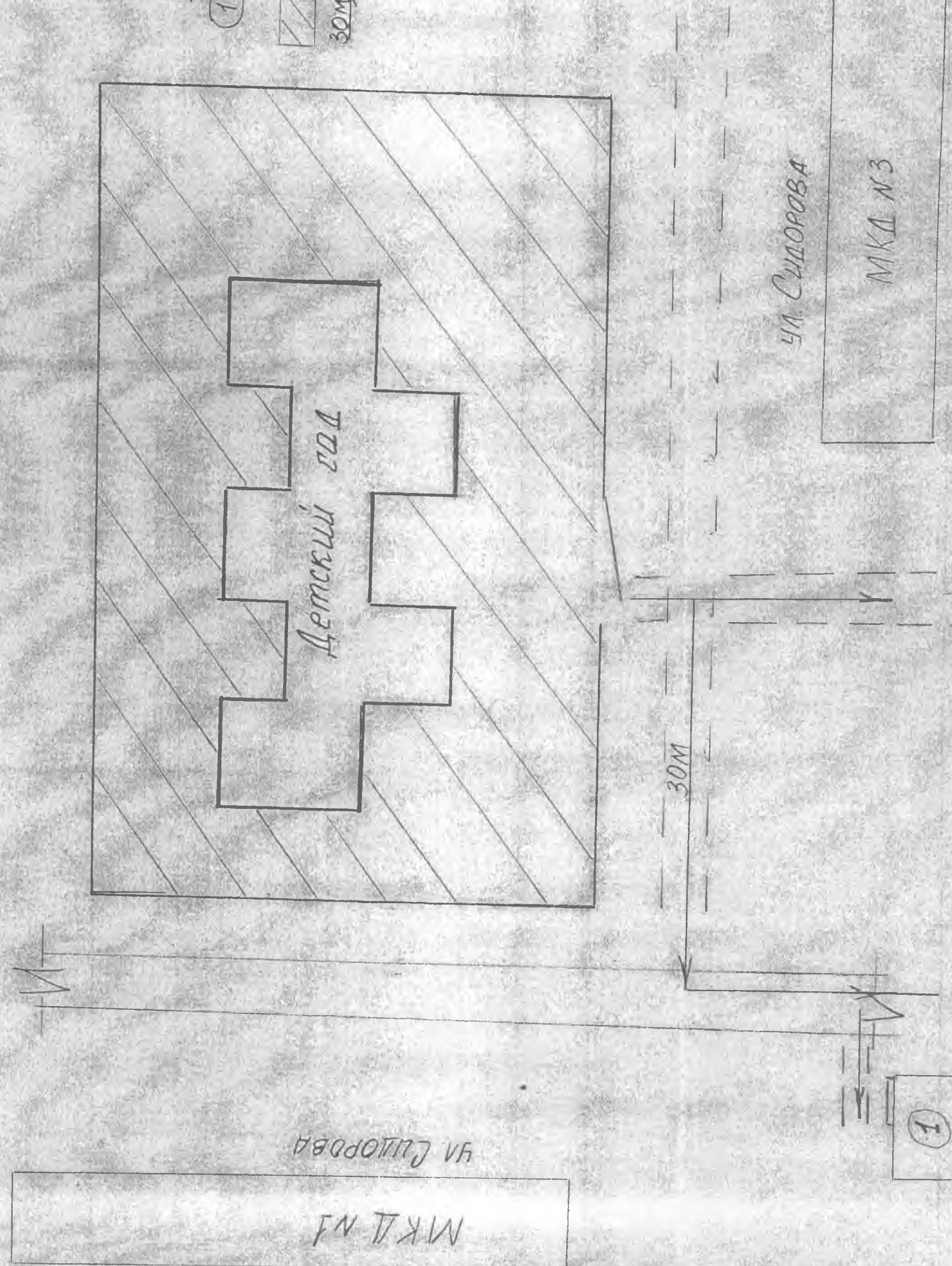
территория армарси

станция  
перекат  
бу

Итого земель  
к проекту № 1  
от 29.03.2013г № 50

Индивидуальный жилой сектор чп. Брыльской

Целевые  
обозначения  
① - существующий  
МЖД  
- обозначена в  
территория  
30м - расстояние,  
запрещающее  
продвижение  
зданий  
и сооружений



Чп. Сидорова

МЖД №1

Чп. Сидорова

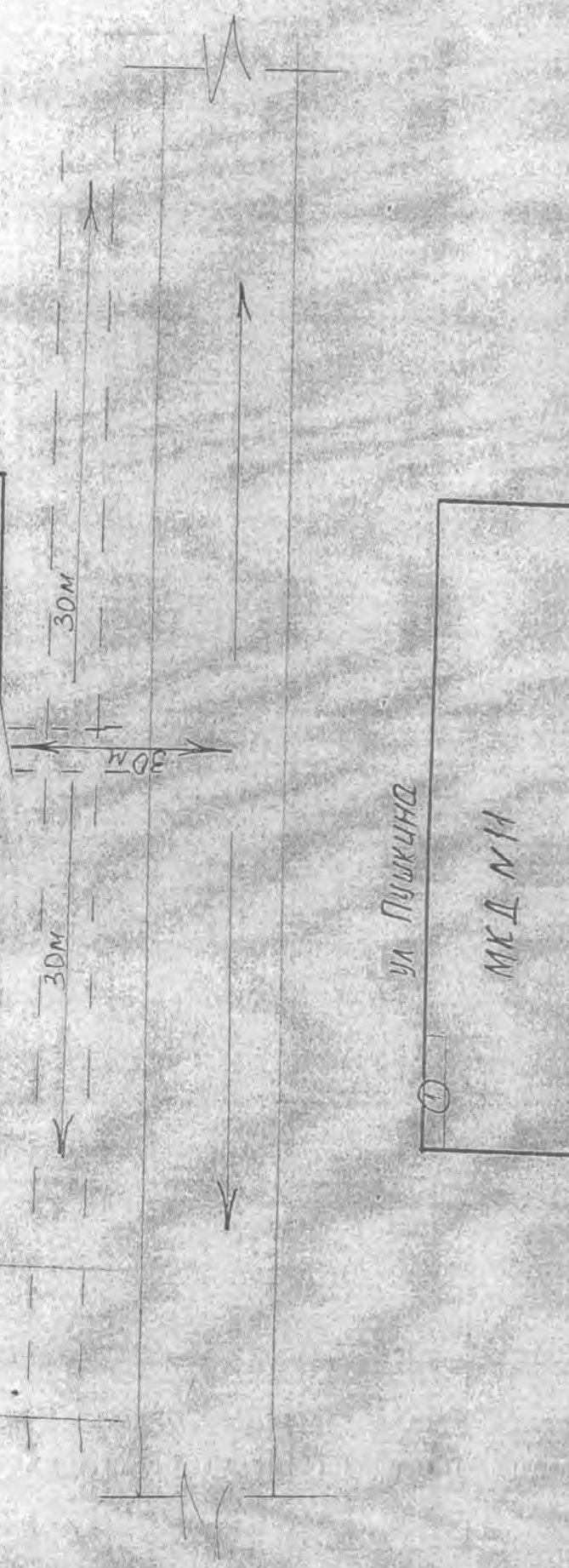
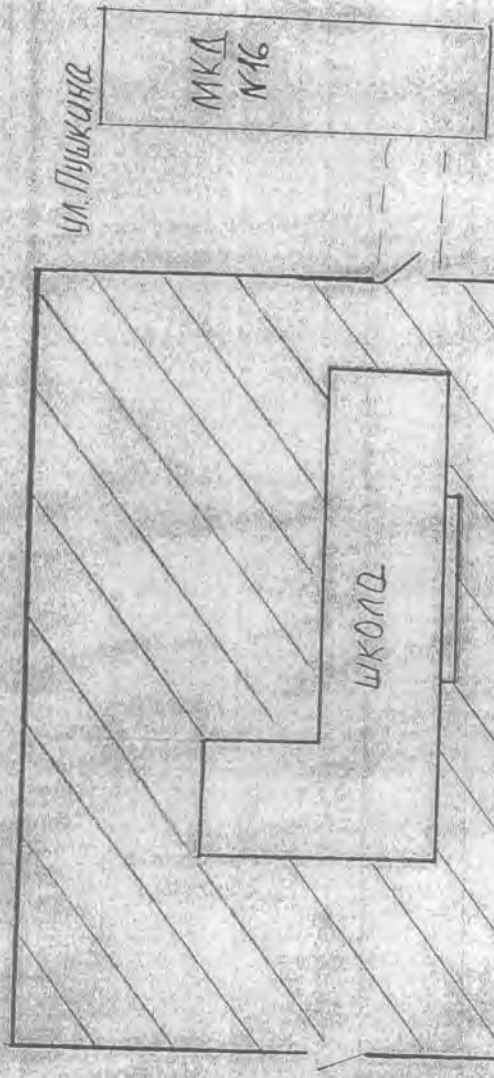
МЖД №3

30M

1

применение  
к постановлению  
администрации  
г. Любохна от 29.03.13  
№ 50

- ① существующий  
модуль промыш-  
ленных товаров
- обоснованная  
территория школы



ул. Поняцева