

РОССИЙСКАЯ ФЕДЕРАЦИЯ
БРЯНСКАЯ ОБЛАСТЬ
НАВЛИНСКИЙ РАЙОН
РЕВЕНСКОЙ СЕЛЬСКИЙ СОВЕТ НАРОДНЫХ ДЕПУТАТОВ

РЕШЕНИЕ

от «17» 05. 2013 г. № 2-175
с.Ревны

Об определении границ прилегающих к некоторым организациям и объектам территорий, на которых не допускается розничная продажа алкогольной продукции на территории Ревенского сельского поселения.

В соответствии с Федеральным законом Российской Федерации «О государственном регулировании производства и оборота этилового спирта, алкогольной и спиртосодержащей продукции» от 22.11.1995 г. № 171-ФЗ, Федеральным законом от 06.10.2003 г. № 131-ФЗ «Об общих принципах организации местного самоуправления в Российской Федерации», постановлением Правительства Российской Федерации от 27.12.2012 г. № 1425 «Об определении органами государственной власти субъектов Российской Федерации мест массового скопления граждан и мест нахождения источников повышенной опасности, в которых не допускается розничная продажа алкогольной продукции, а также определении органами местного самоуправления границ прилегающих к некоторым организациям и объектам территорий, на которых не допускается розничная продажа алкогольной продукции»

Ревенской сельский Совет народных депутатов

РЕШИЛ:

1. Определить расстояние границ прилегающих к детским, образовательным, медицинским организациям, объектам спорта и иным местам массового скопления граждан и мест нахождения источников повышенной опасности (далее - объекты), указанным в приложении 1, территорий, на которых не допускается розничная продажа алкогольной продукции, в радиусе не менее 50 метров.

Территория, прилегающая к организациям и объектам, указанным в приложении 1 (далее - прилегающая территория), включает обособленную территорию (при наличии таковой), а также территорию, примыкающую к границе обособленной территории либо непосредственно к зданию (строению, сооружению) в котором расположены организации и (или) объекты, указанные в приложении (далее - дополнительная территория).

2. Определить, что расчет расстояния от организаций и (или) объектов, указанных в приложении 1, до границ прилегающих территорий определяется измеряемым в метрах кратчайшим расстоянием по пешеходной доступности:

а) при наличии обособленной территории - от входа для посетителей на обособленную территорию до входа для посетителей в стационарный торговый объект;

б) при отсутствии обособленной территории - от входа для посетителей в здание (строение, сооружение), в котором расположены организации и (или) объекты, указанные в приложении 1, до входа для посетителей в стационарный торговый объект.

3. В соответствии с п. 2 ст. 16 Федерального закона Российской Федерации «О государственном регулировании производства и оборота этилового спирта, алкогольной и спиртосодержащей продукции» от 22.11.1995 г. № 171-ФЗ утвердить Перечень детских, образовательных, медицинских организаций, объектов спорта и иных мест массового скопления граждан и мест нахождения источников повышенной опасности (приложение 1) и схемы (приложение 2) объектов, указанных в пункте 1 настоящего решения, расположенных на территории Ревенского сельского поселения.

4. Считать утратившим силу решение Ревенского сельского Совета народных депутатов от « 17 » 10. 2008 г. № 149 .

5. Данное Решение опубликовать (обнародовать) в установленном порядке.

Глава Ревенского сельского
поселения



А.С. Макарова

Приложение №1
к решению Ревенского сельского
Совета народных депутатов от
«17» 05. 2013г. № 2 - 175

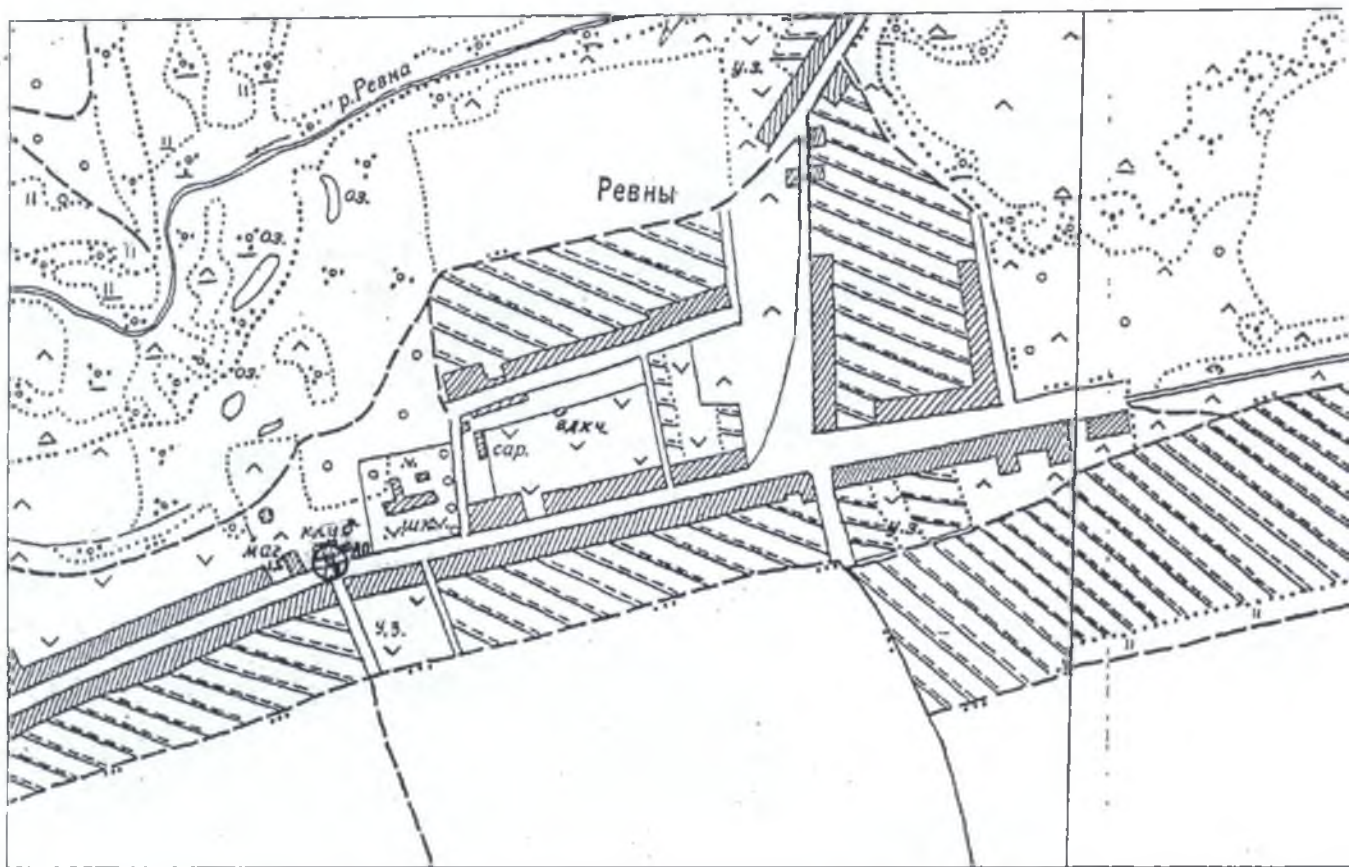
ПЕРЕЧЕНЬ
ДЕТСКИХ, ОБРАЗОВАТЕЛЬНЫХ, МЕДИЦИНСКИХ ОРГАНИЗАЦИЙ, ОБЪЕКТОВ
СПОРТА И ИНЫХ МЕСТ МАССОВОГО СКОПЛЕНИЯ ГРАЖДАН И МЕСТ
НАХОЖДЕНИЯ ИСТОЧНИКОВ ПОВЫШЕННОЙ ОПАСНОСТИ, РАСПОЛОЖЕННЫХ
НА ТЕРРИТОРИИ РЕВЕНСКОГО СЕЛЬСКОГО ПОСЕЛЕНИЯ

№п/п	Наименование учреждения	Адрес месторасположения объекта
1.	МБОУ «Ревенская СОШ»	с.Ревны, ул.Центральная, д.34,
2.	Ревенской ФАП	с.Ревны, ул.Центральная, д.36,
3.	МБДОУ « Детский сад д.Зубовка»	д.Зубовка, ул.Советская, д.16
4.	Зубовский ФАП	д.Зубовка, ул.Советская, д.2

Территории указанных объектов определяются границами занимаемых ими земельных участков

Согласованное с
решением Ревенского
сельского Совета народных
депутатов от 17.05.2013г.
№2-175

План - схема
границ прилегающих территорий к
Ревенскому ФАП с. Ревно



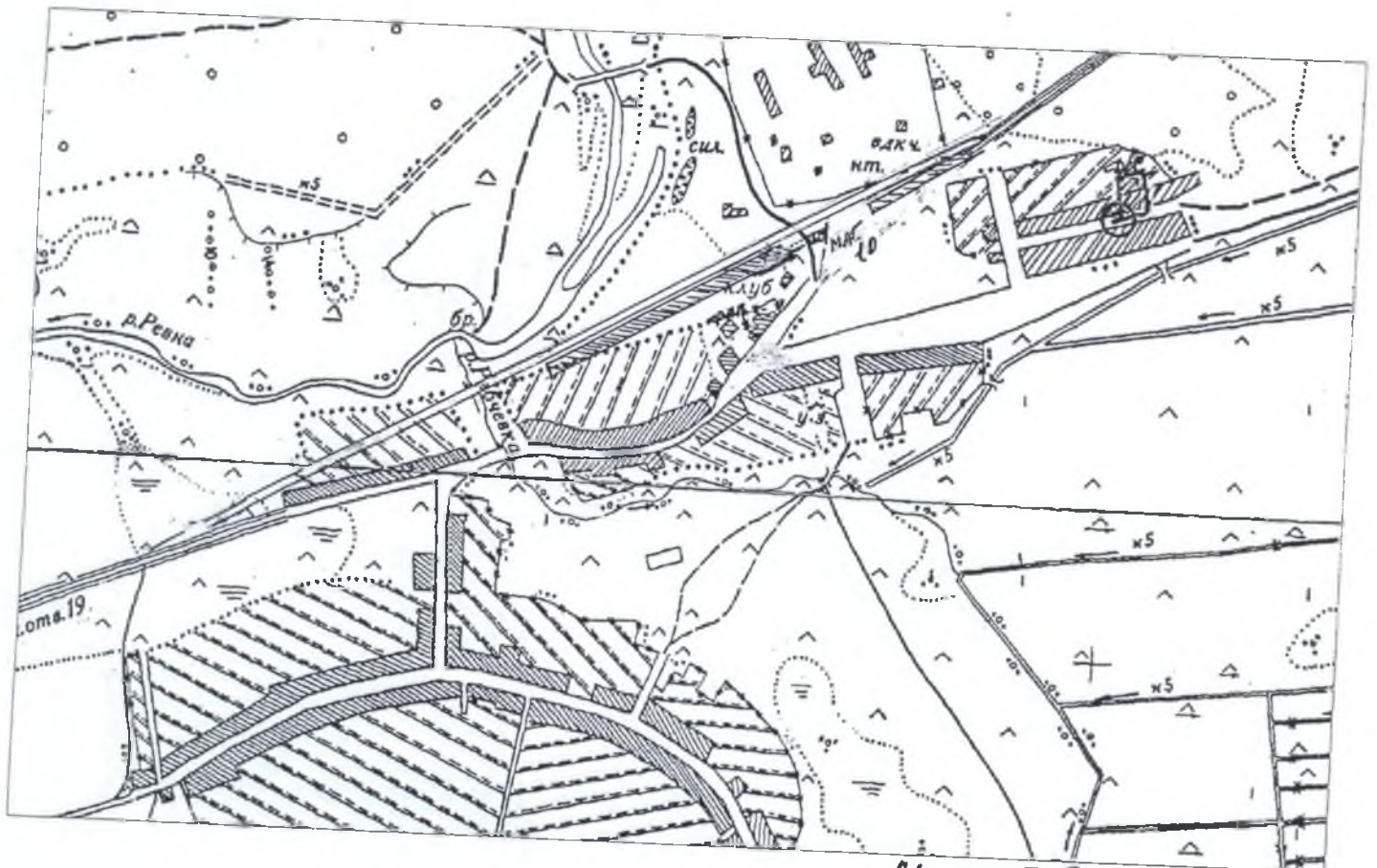
Масштаб 1:110000

Условные обозначения:

- 1.2. Ревенский ФАП
- 1.5. Магазины с. Ревно

Применение № 2
к решению Ревенского
сельского Совета народных
депутатов от 17.06.2013 г.
№ 145

План-схема
границы прилегающих территорий к
МБДОУ "Детский сад" г. Зубовка



Масштаб 1:10000

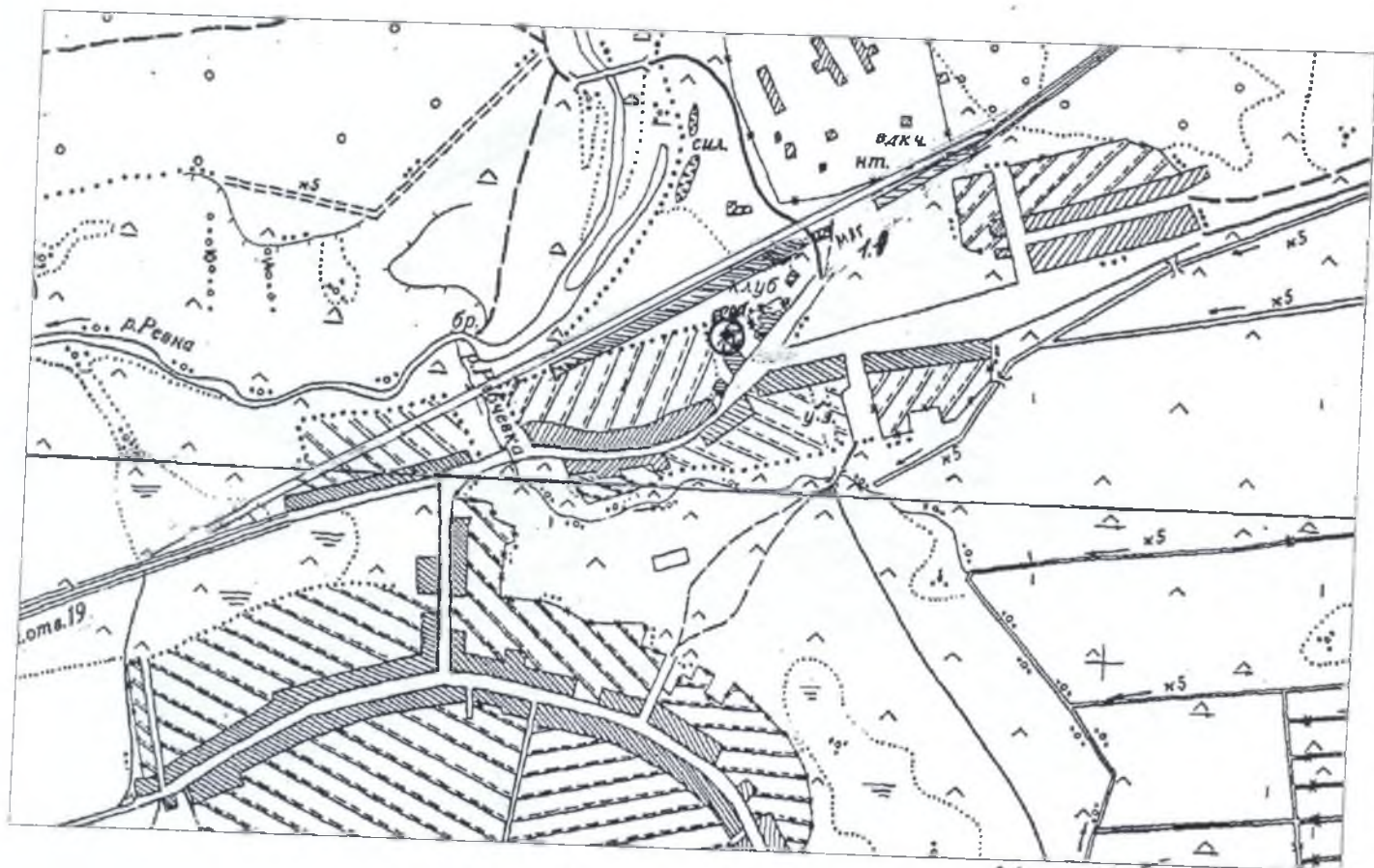
Условные обозначения:

- 1.3. МБДОУ "Детский сад" г. Зубовка
- 1.0. Зубовский магазин

1 см = 100 м

Приложение №2
к решению Зубовского
сельского Совета
народных депутатов
от 17.05.2013г. №2-195

Линия - ось
границ прилегающих территорий к
Зубовскому ЦАП д. Зубовка



Условные обозначения: Масштаб 1:10000

- 1.4. Зубовский ЦАП
- 1.0. Зубовский наездник

1 см = 100 м

