

Российская Федерация
Брянская область
Выгоничский муниципальный район
Орменская сельская администрация

Постановление

от «22» апреля 2013 г. № 14
д. Орменка

Об определении границ прилегающих к некоторым организациям и объектам территорий, на которых не допускается розничная продажа алкогольной продукции

В целях реализации Федерального закона от 22.11.95г. №171-ФЗ «О государственном регулировании производства и оборота этилового спирта, алкогольной и спиртосодержащей продукции и об ограничении потребления (распития) алкогольной продукции», в соответствии с постановлением Правительства РФ от 27.01.2012г. № 1425 «Об определении органами государственной власти субъектов Российской Федерации мест массового скопления граждан и мест нахождения источников повышенной опасности, в которых не допускается розничная продажа алкогольной продукции, а также определении органами местного самоуправления границ прилегающих к некоторым организациям и объектам территорий, на которых не допускается розничная продажа алкогольной продукции», а также на основании постановления администрации района за № 390 « Об утверждении порядка определения прилегающих территорий, на которых не допускается розничная продажа алкогольной продукции, а также порядка определения границ прилегающим к некоторым организациям и объектам территорий, на которых не допускается розничная торговля алкогольной продукции»

ПОСТАНОВЛЯЮ:

1. Утвердить Перечень организаций и объектов Орменского сельского поселения, на прилегающих территориях к которым не допускается продажа алкогольной продукции в стационарных торговых объектах и розничная продажа алкогольной продукции при оказании услуг общественного питания (Приложение №1)

2. Определить границы прилегающих территорий к организациям и объектам Орменского сельского поселения, на которых не допускается продажа алкогольной продукции в стационарных торговых объектах и розничная продажа алкогольной продукции при оказании услуг общественного питания в границах (Приложение №2):

- расстояние от детских организаций до границ прилегающих территорий не менее 20 метров;
- расстояние от образовательных организаций до границ прилегающих территорий не менее 20 метров;
- расстояние от медицинских организаций до границ прилегающих территорий не менее 20 метров;

- расстояние от объектов спорта до границ прилегающих территорий не менее 20 метров;
- расстояние от розничных рынков до границ прилегающих территорий не менее 20 метров;
- расстояние от вокзалов до границ прилегающих территорий не менее 20 метров;
- расстояние от мест массового скопления граждан до границ прилегающих территорий не менее 20 метров;
- расстояние от мест нахождения источников повышенной опасности до границ прилегающих территорий не менее 20 метров;
- расстояние от объектов военного назначения до границ прилегающих территорий не менее 50 метров.

3. Определить, что расчет расстояний до границ прилегающих территорий от организаций, указанных в п.1 настоящего постановления определяется по тротуарам или пешеходным дорожкам (при отсутствии – по обочинам, велосипедным дорожкам, краям проезжих частей), пешеходным переходам. При пересечении пешеходной зоны с проезжей частью расстояние измеряется по ближайшему пешеходному переходу.

4. Опубликовать настоящее постановление в районной газете

5. Контроль за исполнением настоящего постановления возложить на специалиста Орменской сельской администрации Артюхову Н.Н.

Глава Орменской сельской администрации

Цуприкова Л.Н.

Приложение №1
к постановлению Орменской сельской
администрации
от « 22 » апреля 2013г. № 14

Перечень

Организаций и объектов Орменского сельского поселения, на прилегающей территории,
к которой не допускается розничная продажа алкогольной продукции в стационарных
торговых объектах и розничная продажа алкогольной продукции при оказании услуг
общественного питания

№ п/п	Наименование	Местонахождения
1. Детские		
1.1	Муниципальное дошкольное образовательное учреждение «Детский сад «Теремок»»	Брянская обл., Выгоничский р-он, д.Орменка, ул.Южная, д.23
1.2	Муниципальное дошкольное образовательное учреждение «Детский сад »	Брянская обл., Выгоничский р-он, д.Б-Крупец, ул.Школьная, д.24
2. Образовательные		
2.1	Муниципальное бюджетное образовательное учреждение «Орменкая средняя школа »	Брянская обл., Выгоничский р-он, д.Орменка, ул.Южная, д.23
2.2	Муниципальное бюджетное образовательное учреждение «БольшеКрупецкая средняя школа»	Брянская обл., Комаричский р-он, д.Б-Крупец, ул.Школьная, д.24
3. Медицинские		
3.1	Орменский ФАП	Брянская обл., Выгоничский р-он, д.Орменка, ул.Северная, д.14
3.2	Евтиховский ФАП	Брянская обл., Выгоничский р-он, п.Евтиховский, ул.Соловьиная, д 10
3.3	Малфинский ФАП	Брянская обл., Выгоничский р-он, с.Малфа, ул.Больничная, д.5

СХЕМА.

Евтиховский ФАП
Адрес: п. Евтиховский ул. Соловьиная, 10



СХЕМА.

Карповский ФАП
Адрес: с. Карповка, ул. Молодежная, 22

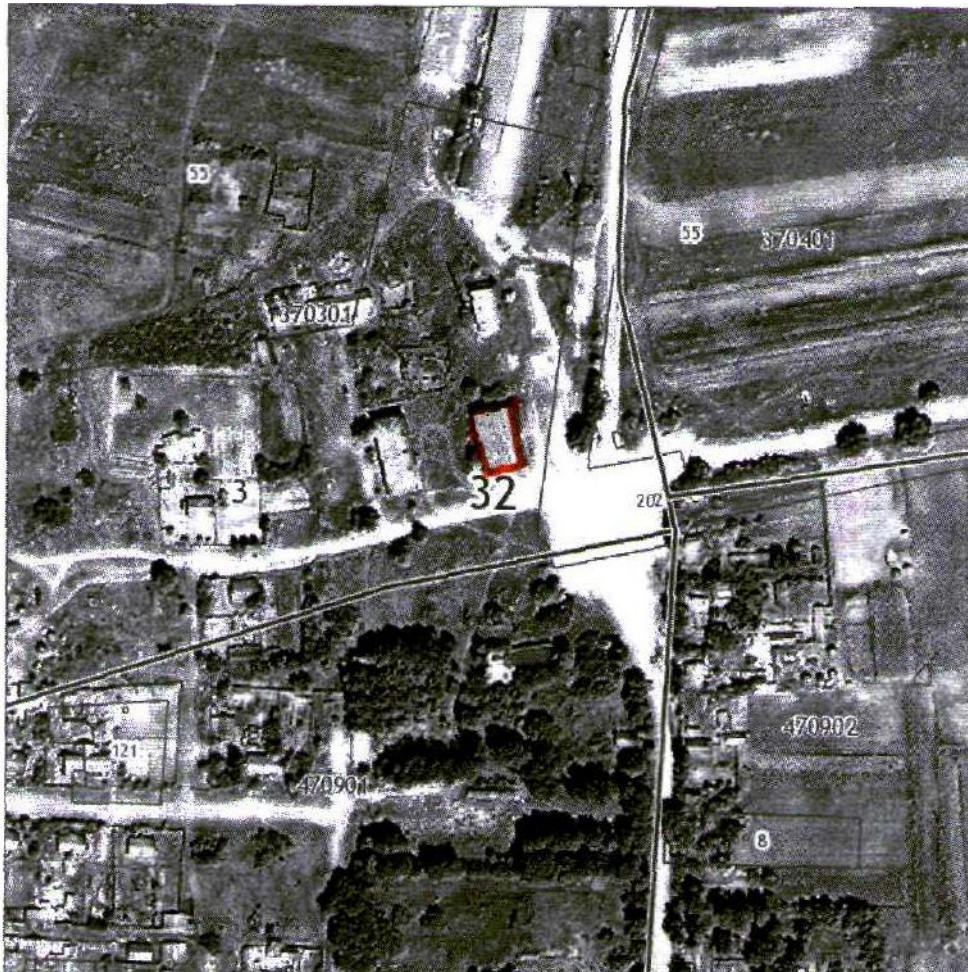


СХЕМА.

Муниципальное дошкольное образовательное учреждение «Детский сад»
Муниципальное бюджетное образовательное учреждение Большекрупетская
средняя школа
Адрес: д. Большой Крупец, ул. Школьная, 24



СХЕМА.

Малфинский ФАП
Адрес: с. Малфа, ул. Больничная, 5



СХЕМА.

Муниципальное дошкольное образовательное учреждение «Детский сад
«Теремок»
Муниципальное бюджетное образовательное учреждение «Орменская средняя
школа»
Адрес: д.Орменка, ул. Южная, 23



СХЕМА.

Орменский ФАП
Адрес: д.Орменка, ул. Северная, 14

