

**БРЯНСКАЯ ОБЛАСТЬ
БРАСОВСКИЙ РАЙОН
ДУБРОВСКАЯ СЕЛЬСКАЯ АДМИНИСТРАЦИЯ**

ПОСТАНОВЛЕНИЕ

« 30 » апреля 2013г. № 12

Об определении границ прилегающих к некоторым организациям и объектам территорий, на которых не допускается розничная продажа алкогольной продукции

В целях реализации Федерального закона от 22.11.1995 г. № 171-ФЗ «О государственном регулировании производства и оборотов этилового спирта, алкогольной и спиртосодержащей продукции и об ограничении потребления (распития) алкогольной продукции», в соответствии с Правилами определения органами местного самоуправления границ прилегающих к некоторым организациям и объектам территорий, на которых не допускается розничная продажа алкогольной продукции, утвержденными постановлением Правительства РФ от 27.12.2012 г. №1425

ПОСТАНОВЛЯЮ:

1. Утвердить Перечень организаций и (или) объектов, расположенных на территории Дубровского сельского поселения, на прилегающих территориях к которым не допускается розничная продажа алкогольной продукции в стационарных торговых объектах и розничная продажа алкогольной продукции при оказании услуг общественного питания (Приложение 1).

2. Определить границы прилегающих территорий к организациям и (или) объектам, расположенным на территории Дубровского сельского поселения, на которых не допускается розничная продажа алкогольной продукции в стационарных торговых объектах и розничная продажа алкогольной продукции при оказании услуг общественного питания в границах (Приложение 2 «Схемы границ прилегающих территорий, на которых не допускается розничная продажа алкогольной продукции»):

- минимальное значение расстояния от детских организаций до границ прилегающих территорий не менее 50 метров;

- минимальное значение расстояния от образовательных организаций до границ прилегающих территорий не менее 50 метров;
- минимальное значение расстояния от медицинских организаций до границ прилегающих территорий: Дубровский ФАП не менее 15 метров, Красненский ФАП не менее 50 метров;
- минимальное значение расстояния от объектов спорта до границ прилегающих территорий не менее 50 метров;
- минимальное значение расстояния от розничных рынков до границ прилегающих территорий не менее 50 метров;
- минимальное значение расстояния от вокзалов до границ прилегающих территорий не менее 50 метров;
- минимальное значение расстояния от мест массового скопления граждан до границ прилегающих территорий не менее 50 метров;
- минимальное значение расстояния от мест нахождения источников повышенной опасности до границ прилегающих территорий не менее 50 метров;
- минимальное значение расстояния от объектов военного назначения до границ прилегающих территорий не менее 50 метров.

3. Определить что, расчет расстояний до границ прилегающих территорий от организаций, указанных в п.1 настоящего постановления определяется по тротуарам или пешеходным дорожкам (при их отсутствии - по обочинам, велосипедным дорожкам, краям проезжих частей), пешеходным переходам, а при пересечении пешеходной зоны с проезжей частью расстояние измеряется по ближайшему пешеходному переходу.

4. Настоящее постановление обнародовать в установленном порядке и разместить на официальном сайте администрации Брасовского района в сети «Интернет».

5. Контроль за исполнением настоящего постановления оставляю за собой.

Глава Дубровской
сельской администрации



Ю.А.Прохницкая

Приложение № 1
к постановлению администрации
Дубровского сельского поселения
от 30 апреля 2013г. № 12

Перечень
организаций и (или) объектов Дубровского сельского поселения, на прилегающих территориях к которым не допускается розничная продажа алкогольной продукции в стационарных торговых объектах и розничная продажа алкогольной продукции при оказании услуг общественного питания

№ п/п	Наименование организаций и (или) объектов	Место нахождения
1. Образовательные		
1.1	Дубровская основная общеобразовательная школа	с. Дубровка ул. Молодежная дом 36
1.2	Красненская основная общеобразовательная школа	п. Красное ул. Школьная дом 3
2. Медицинские		
2.1	Дубровский ФАП	с. Дубровка ул. Молодежная дом 38
2.2	Красненский ФАП	п. Красное ул. Молодежная дом 5 квартира 2

Приложение № 2

к постановлению администрации

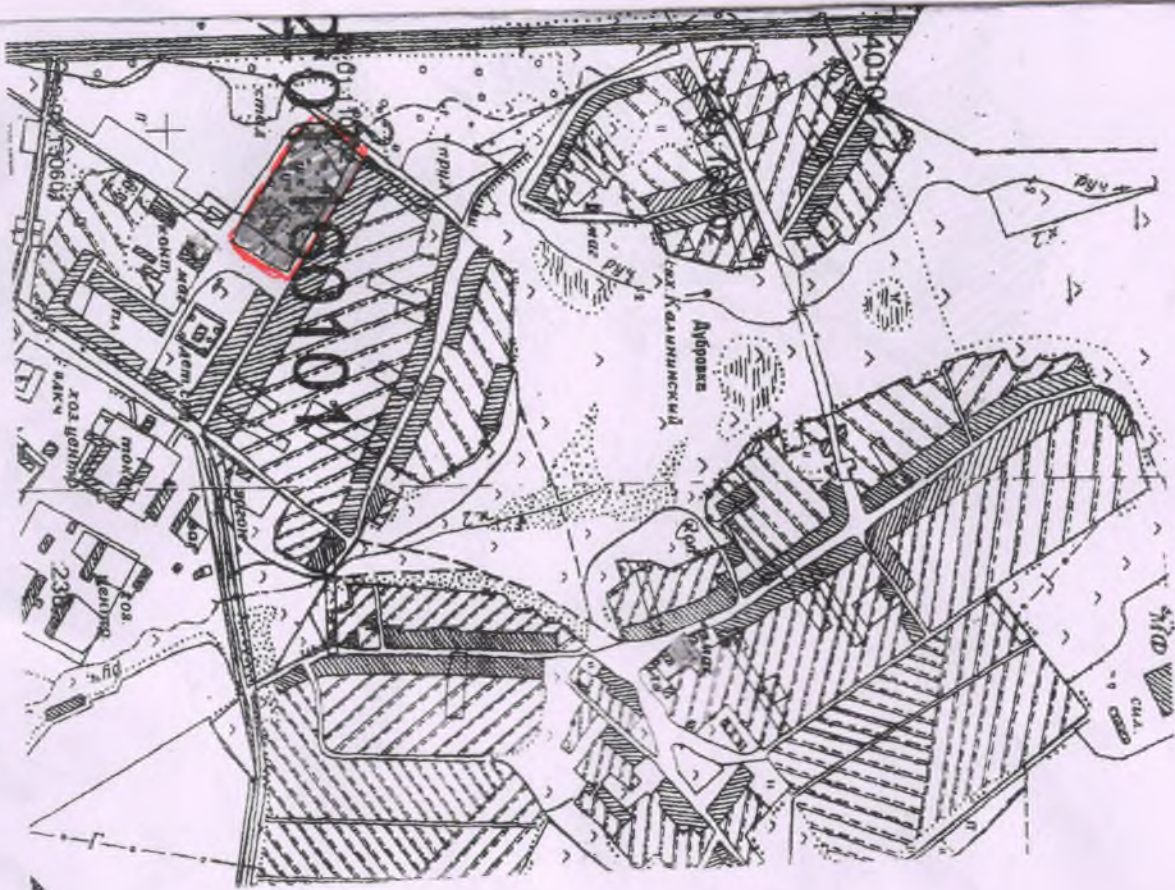
Дубровского сельского поселения

от 30 апреля 2013г. №12

Схемы

**границ прилегающих территорий, на которых не допускается
розничная продажа алкогольной продукции**

1.1. Дубровская основная общеобразовательная школа



1.3 Дубровский ФАП

СХЕМА

